



FL ROUND+

FL ROUND+

Versátil, funcional y preparado para el futuro



- ● ● Diseñado
- ● ● Desarrollado
- ● ● Fabricado en Alemania

La serie FL ROUND+ se desarrolla y produce en nuestra planta de Goslar, en Alemania. Confiamos en un alto nivel de integración vertical y calidad, basados en años de experiencia.

Tecnología pionera para la luz moderna: ¡la serie FL ROUND+ de PERFORMANCE iN LIGHTING disponible con una actualización inteligente!

Gracias a la tecnología sostenible Future Proof, la serie de luminarias cuenta ahora con un módulo de luz reemplazable que puede cambiarse sin esfuerzo, tan fácilmente como una lámpara fluorescente. Esto reduce los costes de mantenimiento, ahorra recursos y cumple los requisitos de la Directiva de Ecodiseño de la UE.

Con su diseño atemporal, su altura reducida de sólo 14 mm y su claro lenguaje de diseño minimalista, FL ROUND+ se integra a la perfección en cualquier entorno arquitectónico. Como luminaria polivalente y versátil, puede instalarse de forma flexible como luminaria de pared, techo, colgante o semiempotrada. Las prácticas soluciones de instalación, como la conexión Plug&Play o el probado sistema Twist-In, permiten una instalación rápida e intuitiva.

La tecnología de iluminación, la óptica, el nivel de potencia y el control pueden personalizarse. Con más de 400 versiones estándar, ninguna necesidad queda sin respuesta. Las versiones de Blanco Sintonizable proporcionan una luz biológicamente eficaz para las oficinas y favorecen así el bienestar y el rendimiento de los trabajadores.

Para una máxima libertad de diseño, fabricamos soluciones especiales a medida Made in Germany en nuestra planta de producción y desarrollo de Goslar.

OFFICE



ENTRANCE



MEETING



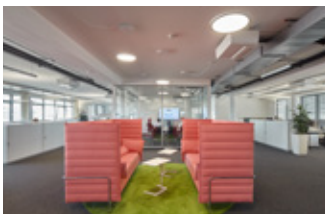
EDUCATION



ADMINISTRATION



CO-WORKING SPACE



CANTEENS



KITA



Calidad en cada detalle



Diseño minimalista

Ya sea en oficinas, zonas creativas, pasillos y vestíbulos o habitaciones privadas, la funcional luminaria LED de superficie impresiona por su diseño elegante y atemporal y su altura reducida de sólo 14 mm.



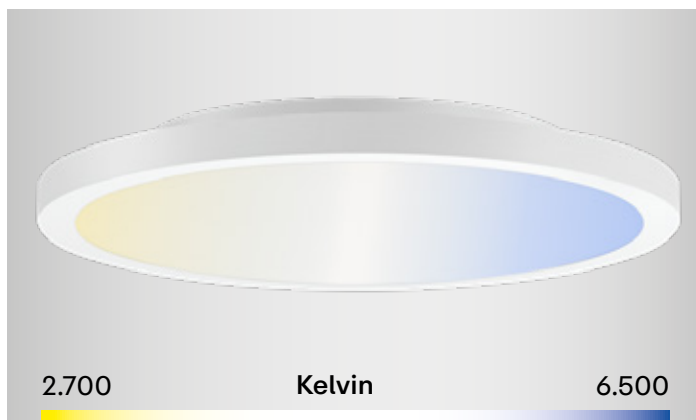
A PRUEBA DE FUTURO

Módulo de luz sustituible: sustitución sencilla como una lámpara fluorescente, bajo mantenimiento, ahorro de recursos, cumple la normativa de ecodiseño de la UE.



100% uniforme

La innovadora tecnología de iluminación lateral y las ópticas más modernas garantizan el máximo confort lumínico y una alta eficiencia, en cualquier ámbito de aplicación.



Versión blanca sintonizable

Nivel de iluminancia y color de luz ajustables individualmente para una luz biológicamente eficaz que aumenta el bienestar y la productividad.

Versátil, eficiente, funcional y preparado para el futuro

+ Diversidad

Con su amplia gama de variantes, tamaños y ópticas, la serie FL ROUND+ permite una aproximación de iluminación uniforme para todo el edificio. Al mismo tiempo, permite la máxima libertad de diseño ambiente por ambiente.



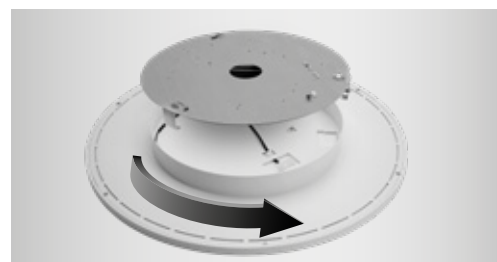
+ EN 12464-1

En la versión con óptica microprismática, la luminaria minimiza el deslumbramiento y garantiza una alta uniformidad luminosa. Esto la hace ideal para puestos de trabajo con pantallas según EN 12464-1 y UGR <19.



+ Facilidad de montaje

Toda la familia de luminarias puede instalarse de forma rápida e intuitiva gracias a prácticas soluciones de instalación como la conexión Plug&Play del cable de alimentación o el sistema Twist-In.



+ Opciones

Ya sea alumbrado de emergencia para funcionamiento con batería central o batería integrada, Human Centric Lighting o módulo CASAMBI, nuestra amplia gama de accesorios le permite crear soluciones de iluminación personalizadas.



La solución perfecta para cada necesidad



Máxima libertad de diseño para conceptos de iluminación personalizados

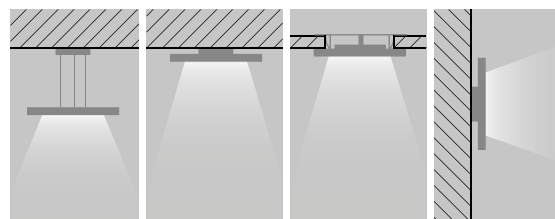
+ Diámetros

FL ROUND+ está disponible en tres tamaños: 333 / 555 / 777 mm de diámetro. Si se combinan los tamaños, las luminarias parecen igual de brillantes gracias a los diferentes paquetes de flujo luminoso.



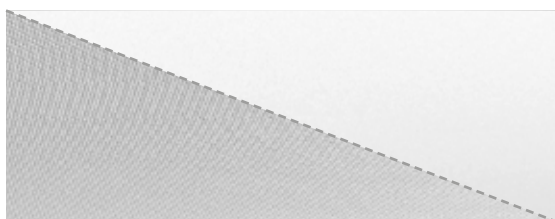
+ Opciones de instalación

La luminaria se integra perfectamente en su entorno arquitectónico. Puede instalarse, según se prefiera, como aplique, plafón, suspensión o luminaria semiempotrada.



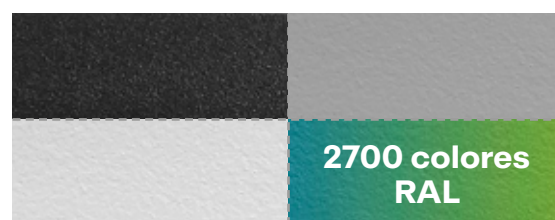
+ Óptica de luz

La versión con microprisma es adecuada para la iluminación sin deslumbramiento de puestos de trabajo con ordenadores; el difusor opalino garantiza una distribución uniforme y homogénea de la luz.



+ Opciones de color

El cuerpo está disponible en colores estándar negro, blanco y gris. También se pueden solicitar soluciones especiales en 2700 colores RAL.



+ Opciones de control

ON/OFF, DALI, Blanco Sintonizable o niveles de potencia variables: La familia de productos ofrece la tecnología de control óptima para cada necesidad.



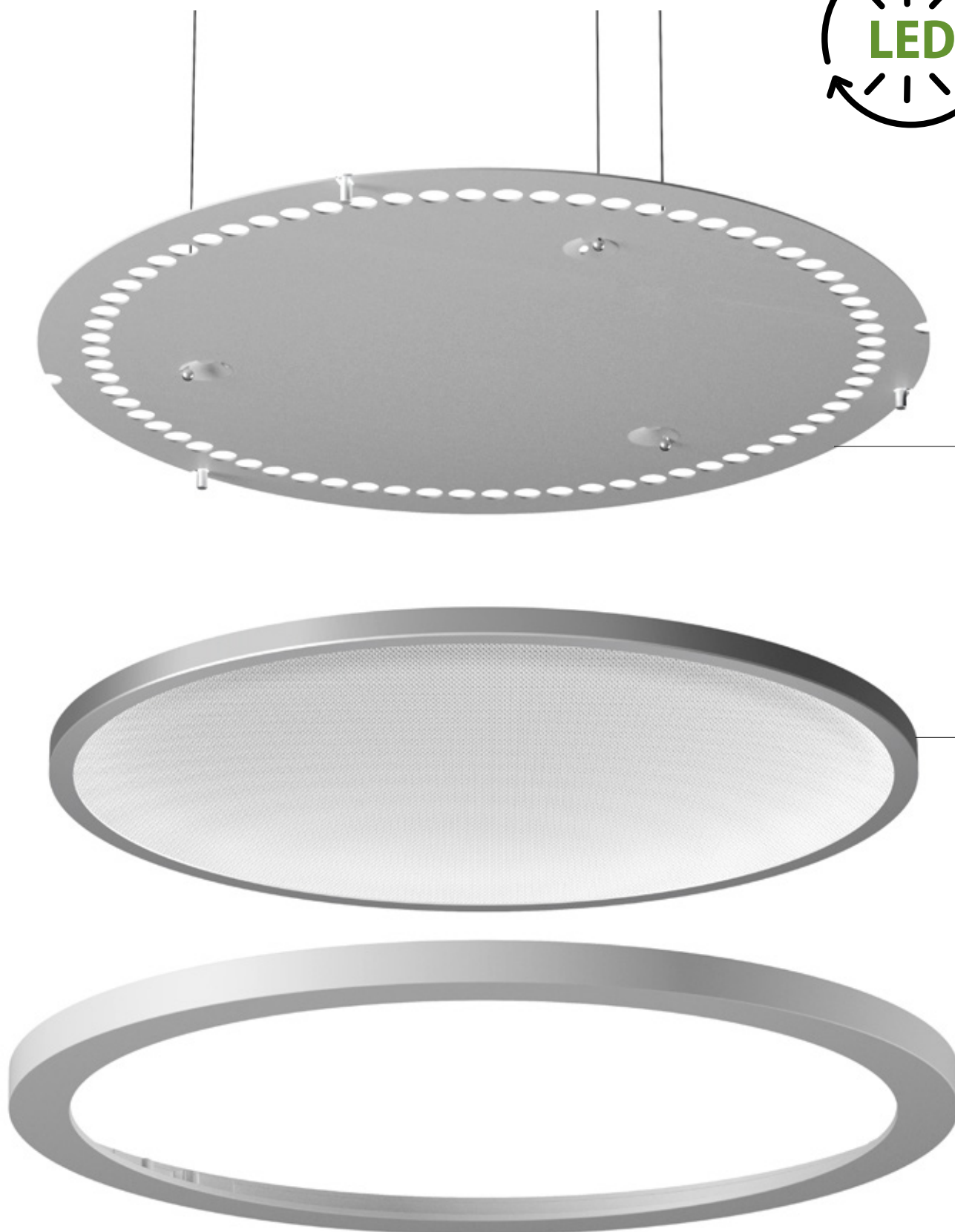
+ Efecto de luz

La gama incluye variantes para iluminación directa o directa/indirecta (versiones Corona para iluminación discreta del techo).



A PRUEBA DE FUTURO

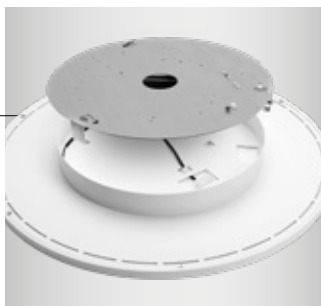
Luz sostenible, fácil de renovar



Desde 2017, PERFORMANCE iN LIGHTING solo desarrolla productos con motores de luz sustituibles o componentes de sistema en los que el módulo LED, la óptica y el driver pueden sustituirse posteriormente. Hasta el 98% de los materiales pueden entonces reciclarse o reutilizarse. Para nosotros, la sostenibilidad no es una moda, sino un principio, desde la idea inicial hasta la producción.

El motor de luz puede sustituirse sin esfuerzo, igual que una lámpara fluorescente convencional. Así no sólo ahorrará tiempo, sino que podrá hacer un uso responsable de su sistema de iluminación. Con costes de planificación únicos, disfrutará de una intensidad luminosa constantemente alta, garantizando el futuro y al mismo tiempo cumpliendo con la Directiva de Ecodiseño; Reglamento (UE) 2019/2020. Fieles a nuestro lema 'Una luz que dura'.

Seguridad a largo plazo: nuestra garantía para las opciones de reemplazo futuras le proporciona versatilidad a largo plazo y máxima seguridad. Esto significa que siempre podrá adaptar su iluminación a nuevas necesidades sin tener que sustituir la instalación completa.



Sencillo, cómodo y rápido:

La instalación a ras de techo o en pared es muy fácil gracias a la innovadora tecnología que incluye cable de seguridad, conexión plug and play de la línea de alimentación y sistema Twist-In.



Fácil de renovar y mantener:

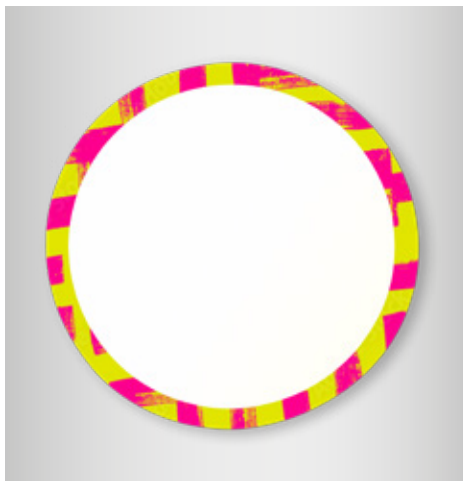
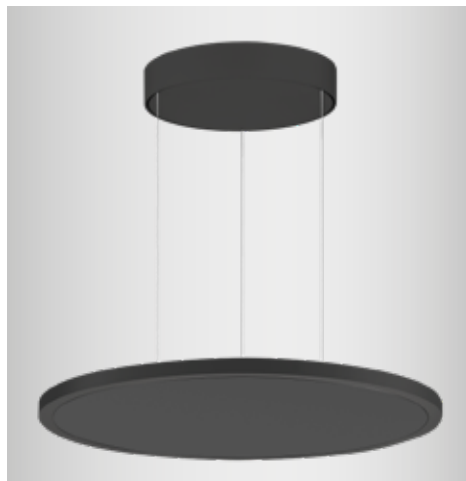
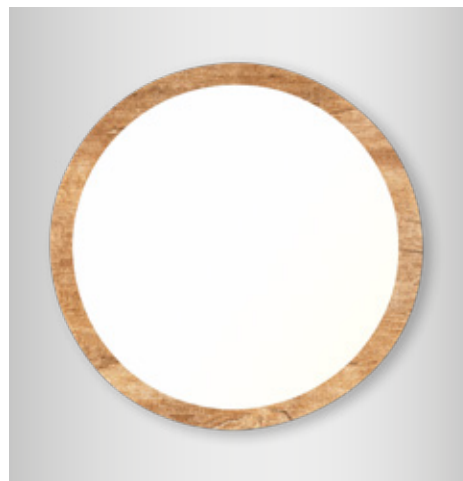
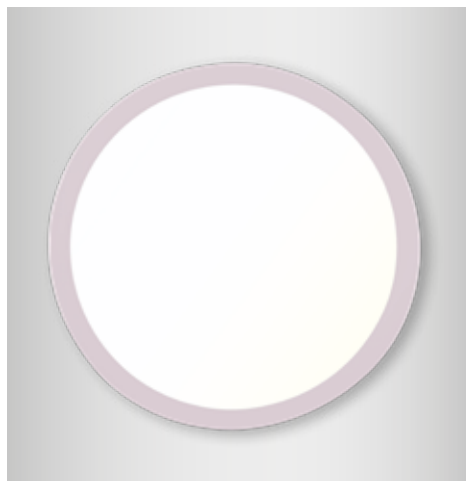
Con su motor de luz reemplazable, FL ROUND+ es una solución preparada para el futuro. Gracias a su sofisticada tecnología, la sustitución es tan fácil como solía ser con las lámparas fluorescentes. Los driver también pueden sustituirse fácilmente más adelante.



Personalizado y de alta calidad:

El cuerpo, fabricado en robusto aluminio inyectado y chapa de acero, está acabado con una pintura en polvo de alta calidad, resistente a impactos y arañazos. Elija entre más de 2.700 colores RAL y personalice el cuerpo con una superficie brillante o texturizada.

Soluciones a medida «Made in Germany»



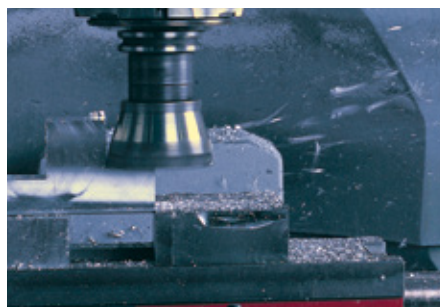
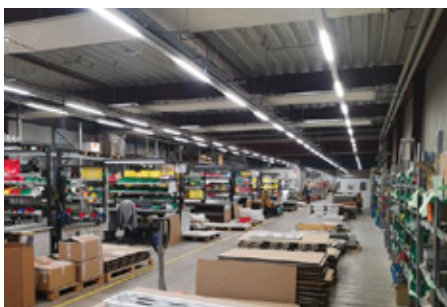
En PERFORMANCE iN LIGHTING somos especialistas en soluciones de iluminación personalizadas.

Combinamos un alto nivel de experiencia en planificación con la máxima flexibilidad en la producción por lo que estamos orientados al cien por cien al «proyecto». Nuestro alto nivel de integración vertical nos permite diseñar y desarrollar elaborados artículos individuales que cumplen las normas de seguridad más estrictas gracias a nuestros laboratorios con certificación VDE. Desde accesorios lúdicos hasta la más moderna tecnología de control, todo es posible.

Describanos sus requisitos de proyectos de iluminación: ¡nosotros los haremos realidad!

- ● ● Diseñado
- ● ● Desarrollado
- ● ● Fabricado en Alemania

Calidad Made in Germany: nuestros productos y soluciones a medida, fabricados localmente, son sinónimo de seguridad, calidad y durabilidad, además de eficiencia energética.



LIGHT-PERFORMER®

La herramienta perfecta para proyectos de iluminación personalizados



Diseñe sus proyectos de iluminación en muy poco tiempo con nuestra innovadora herramienta de configuración. Es posible configurar incluso sistemas de iluminación complejos en pocos minutos. El funcionamiento intuitivo hace que la planificación del proyecto sea muy sencilla, mientras que todos los datos importantes están disponibles en un solo lugar. También es posible elegir entre toda nuestra gama de productos para hacer sus proyectos aún más flexibles. Con un solo clic, puede crear listas de artículos necesarios, fichas técnicas, archivos de iluminación y CAD y comenzar de inmediato con la planificación.

Guarde un número infinito de proyectos y adáptelos de manera flexible en cualquier momento. Gracias a su capacidad multilingüe, la herramienta puede ser utilizada en todo el mundo y recibió el iF Design Award por innovación y facilidad de uso en 2018.

- ⊕ Herramienta de configuración basada en la web para proyectos personalizados
- ⊕ Configuración rápida y sencilla de sistemas de iluminación complejos en pocos minutos
- ⊕ La gestión intuitiva que hace que la planificación del proyecto sea muy sencilla
- ⊕ Suministro centralizado de datos: toda la información relevante en un solo lugar, favoreciendo una planificación eficiente del proyecto y decisiones rápidas
- ⊕ Listas de componentes, fichas técnicas de proyecto y sistema, ayudas de montaje, archivos de iluminación y CAD, precios y textos de licitación con un simple toque de un botón, descargables o imprimibles
- ⊕ Descarga de los datos de iluminación para configuraciones y productos estándar con un simple toque de un botón y comience directamente con la planificación de la iluminación (archivos ULD, ROLF y Revit)
- ⊕ Guarde proyectos ilimitados y personalícelos en cualquier momento
- ⊕ Chat en vivo: soporte directo para soluciones rápidas
- ⊕ Utilizable a nivel mundial gracias al servicio multilingüe
- ⊕ Funcionalidad inteligente: calculadora de amortización y calculadora de duración e iluminación para una rentabilidad óptima del proyecto
- ⊕ Premiado por innovación y facilidad de uso (iF Design Award 2018)



Ventajas a golpe de vista



- + Familia de luminarias versátil para cualquier aplicación
- + FUTURE-PROOF - Motor de luz y componentes reemplazables
- + Valores máximos de eficiencia y durabilidad para la obtención de ayudas y certificaciones de construcción
- + Diseño fácil de mantener (conforme a la Directiva de Ecodiseño de la UE 2019/2020)
- + Diseño atractivo y estilizado con sólo 14 mm de altura visible
- + Versión con microprisma para una iluminación sin deslumbramientos de los puestos de trabajo con ordenadores, cubierta opalina para una iluminación general uniforme
- + Preparado para cableado pasante
- + Sistema Twist-In, cable de seguridad, conexión plug and play del cable de alimentación para una instalación rápida y un mantenimiento sencillo
- + Versión blanca sintonizable con nivel de iluminancia y color de luz ajustables (2700-6500 K)
- + Función de alumbrado de emergencia con batería recargable integrada o batería central
- + Diseñado, desarrollado y fabricado en Alemania
- + Soluciones a medida para cada necesidad
- + Disponible en todos los colores RAL
- + Garantía de 5 años



¡Descubra todas las características y ventajas de nuestro producto, cómo funciona y qué lo hace único.

¡Haz clic aquí y déjese inspirar!





PERFORMANCE iN LIGHTING powered by GEWISS

Gracias a más de 40 años de presencia en los mercados internacionales y a una serie de eventos de éxito que han desarrollado su identidad y enriquecido su conocimiento, PERFORMANCE iN LIGHTING puede disfrutar hoy de un patrimonio de competencias en iluminación y experiencias que lo convierten en un protagonista en los mercados globales.

2023 marca un hito importante en el camino, con PERFORMANCE iN LIGHTING pasando a formar parte del Grupo GEWISS, un referente en el mercado internacional para soluciones y servicios de automatización del hogar y edificios, protección y distribución de energía, movilidad eléctrica e iluminación inteligente.

Este nuevo proyecto permite ampliar aún más las competencias mutuas, reafirmando el camino de crecimiento emprendido por PERFORMANCE iN LIGHTING en 2017, cuando reunió todos sus productos —PRISMA, SBP y SPITTLER— bajo una única marca, que hoy se transforma en PERFORMANCE iN LIGHTING | powered by GEWISS.

Esta decisión refleja la voluntad de afrontar nuevos desafíos, ofreciendo soluciones innovadoras, tecnológicas y confiables, para responder de manera cada vez más completa a las necesidades de los clientes..

Los productos de PERFORMANCE iN LIGHTING siempre han combinado estética y diseño con alto rendimiento, marcando la historia de la iluminación técnica.

Su trayectoria reafirma, con aún más fuerza, el entusiasmo constante por la innovación, lo que ha permitido a la empresa convertirse en un sólido referente global en el mundo del diseño y la arquitectura.

GEWISS Ibérica S.A.

Calle Gabriel García Márquez, nº4 -
Edif. Ximad Parque empresarial de Las Rozas
28232 Las Rozas de Madrid (Madrid) - España
T +34 916 707 100
gewiss-es@gewiss.com
www.performanceinlighting.com

PERFORMANCE
 LIGHTING

powered by
