

MIMIK 20 FLAT B

Código 303751



Description

Luminaria LED de pared, compuesta por:

- Cuerpo de aluminio fundido bajo presión pintado con pintura en polvo de poliéster ISO 9227/12944 - ISO 9223 (C5)
- Junta de silicona anti-envejecimiento
- Difusor de vidrio plano microprismático serigrafiado en su interior para las versiones MIMIK FLAT
- Disponibles versiones de un solo haz M, y de doble haz B
- Difusor de vidrio plano templado transparente serigrafiado en su interior para las versiones MIMIK
- Las versiones MIMIK están equipadas con un grupo óptico formado por lentes en tecnopolímero de elevada transmisión luminica y que pueden incluir diferentes distribuciones luminosas para cubrir la mayoría de proyectos luminotécnicos
- Las versiones con óptica "CP" se caracterizan por una distribución luminosa asimétrica idónea para iluminar viales para bicicletas y peatones
- Luminaria equipada con alimentador
- Tornillos de anclaje de acero inoxidable
- EM/3P está diseñada para su uso como iluminación general y de emergencia con 3 horas de iluminación de emergencia
- Acumulador Ni-Cd 3,6 V 4 Ah, tiempo de recarga 24 horas
- Luminaria que se puede abrir y mantener

Para promover la actualización constante de sus productos, PERFORMANCE iN LIGHTING se reserva el derecho de realizar cambios sin previo aviso. Por lo tanto, siempre se recomienda leer la última versión publicada en el sitio web www.performanceinlighting.com. Las salidas de lúmenes informados y los consumos de energía, incluidas las pérdidas, están sujetos a una tolerancia de +/-7%. A menos que se indique lo contrario, los valores se aplican a una temperatura ambiente de 25 °C. Los términos de garantía están disponibles en <https://www.performanceinlighting.com/qr/company/led-warranty>

Datos de producto

Grupo ETIM:	EG000027	Clase ETIM:	EC0028g2
-------------	----------	-------------	----------

Información general

Portalámpara:	LED	Fuente de luz:	LED
Flujo lumen nominal [lm]:	3306	Flujo lumen real [lm]:	2435
Potencia de luminaria [W]:	22.5 W	Eficacia luminosa [lm/W]:	108
CRI:	80	Temperatura de color [K]:	3000
Color / Acabado:	AN-g6 / Antracita metalizado / Rugoso	Grado de protección IP:	IP65
Impact resistance / impact energy:	IK06 1J xx3	Clase de protección:	I
Óptica:	A/W - Asimétrica ancha	Peso neto [kg]:	1.493
Longitud global [mm]:	200	Anchura global [mm]:	42
Altura global [mm]:	200		

Características mecánicas

Forma:	Rectangular	Material de la carcasa:	Aluminio
Material del difusor:	Vidrio		

Características eléctricas

Tipo de alimentación:	AC	Tensión de entrada [V AC]:	220/240
Frecuencia de entrada [Hz]:	50/60	Factor de potencia / COS Φ :	>0.9
Corriente de arranque [A/ μ s]:	82 / 1	C10 1.5 mm ² :	19
C16 2.5 mm ² :	30	B10 1.5 mm ² :	19
B16 2.5 mm ² :	30		

Instalación

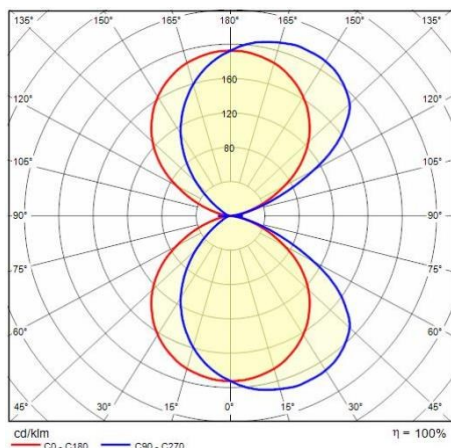
Ámbito de aplicación:	Iluminación exterior	Tipo de instalación:	Iluminación exterior de pared
Temperatura ambiente min. [°C]:	-20	Temperatura ambiente max. [°C]:	40

Características de luz

MacAdam:	3	Mantenimiento flujo luminoso:	L80B10@60000h
Distribución emisión luminosa:	Direct/Indirect		

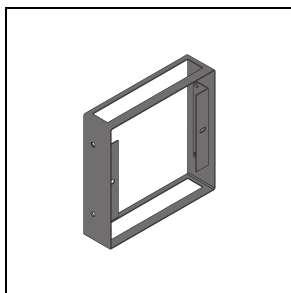
Para promover la actualización constante de sus productos, PERFORMANCE iN LIGHTING se reserva el derecho de realizar cambios sin previo aviso. Por lo tanto, siempre se recomienda leer la última versión publicada en el sitio web www.performanceinlighting.com. Las salidas de lúmenes informados y los consumos de energía, incluidas las pérdidas, están sujetos a una tolerancia de +/-7%. A menos que se indique lo contrario, los valores se aplican a una temperatura ambiente de 25 °C. Los términos de garantía están disponibles en <https://www.performanceinlighting.com/gi/company/led-warranty>

Datos fotométricos



Accesorios opcionales

MIMIK FLAT B



310443

Anillo para personalización FLAT B

■ AN-g6 / Antracita metalizado