

# FOCUS+2 A/M

Code 305169



## Description

Projecteur LED pour installation aussi bien à l'intérieur qu'à l'extérieur, composé de :

- Boîtier en aluminium moulé sous pression et peint ISO 9227/12944 - ISO 9223 (C5)
- Equerre de fixation, réglable en fonte d'aluminium injecté, peint
- Diffuseur en verre plat extra clair trempé, sérigraphié à l'intérieur
- Joint en silicone anti vieillissement
- Vis de fixation en acier inoxydable
- Presse-étoupe M20x1,5 pour câbles Ø 7 à Ø 12 mm (FOCUS+ 2 / 3)

Afin de favoriser une mise à jour constante de nos produits, PERFORMANCE iN LIGHTING se réserve le droit d'apporter des modifications sans préavis. Par conséquent, il est recommandé de vérifier la dernière version publiée sur le site [www.performanceinlighting.com](http://www.performanceinlighting.com). Les flux lumineux fournis et les consommations électriques, y compris les pertes, sont soumis à une tolérance de +/- 7%. Sauf indication contraire, les valeurs s'appliquent à une température ambiante de 25°C. Nos conditions de garantie sont disponibles sur <https://www.performanceinlighting.com/fr/company/led-warranty>

Données du produit

Groupe ETIM:	EG000027	Classe ETIM:	EC001744
--------------	----------	--------------	----------

Caractéristiques générales

Douille:	LED	Source lumineuse:	LED
Flux nominal [lm]:	2520	Flux réel [lm]:	1853
Puissance du luminaire [W]:	26 W	Efficacité lumineuse [lm/W]:	71
CRI:	70	Température de couleur [K]:	3000
Couleur / Finissage:	AN-g6 / Anthracite métallisé / Poudrée	Degré de protection IP:	IP66
Impact resistance / impact energy:	IK09 10J xx7	Classe de protection:	I
Optique:	A/M - Asymétrique moyenne	Angle d'ouverture:	10°
Poids net [kg]:	2.954	Longueur totale [mm]:	220
Largeur totale [mm]:	300	Hauteur totale [mm]:	50

Caractéristiques mécaniques

Forme:	Rectangulaire	Matériaux du boîtier:	Aluminium
Type de diffuseur:	Verre	Surface au vent frontale [m²]:	0.01
Surface au vent latérale [m²]:	0.01	Surface au vent supérieure [m²]:	0.05

Caractéristiques électriques

Tension d'alimentation:	AC	Tension d'entrée [V AC]:	220/240
Fréquence d'entrée [Hz]:	50/60	Facteur de puissance / COS Φ:	>0.9
Courant d'appel [A/μs]:	5 / 70	C10 1.5 mm²:	41
C16 2.5 mm²:	66	B10 1.5 mm²:	27
B16 2.5 mm²:	44		

Installation

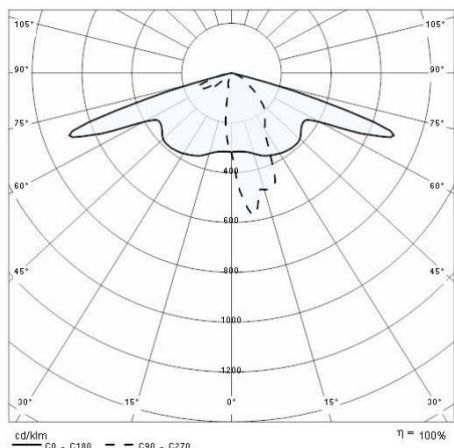
Lieu d'application:	Outdoor	Type d'installation:	Projecteurs architecturaux
Temperature ambiante min. [°C]:	-25	Temperature ambiante max. [°C]:	35
Distance min. de l'objet éclairé [m]:	0.10		

Caractéristiques lumineuses

MacAdam:	3	Maintien du flux lumineux:	L70B10@60000h
Distribution lumineuse:	Direct	Pas de pollution lumineuse (ULR = 0%):	

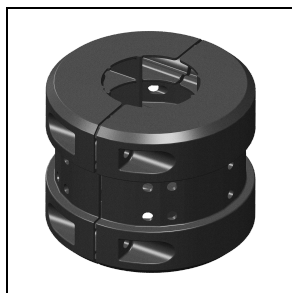
Afin de favoriser une mise à jour constante de nos produits, PERFORMANCE in LIGHTING se réserve le droit d'apporter des modifications sans préavis. Par conséquent, il est recommandé de vérifier la dernière version publiée sur le site [www.performanceinlighting.com](http://www.performanceinlighting.com). Les flux lumineux fournis et les consommations électriques, y compris les pertes, sont soumis à une tolérance de +/- 7%. Sauf indication contraire, les valeurs s'appliquent à une température ambiante de 25°C. Nos conditions de garantie sont disponibles sur <https://www.performanceinlighting.com/fr/company/led-warranty>

## Données photométriques



## Accessoires

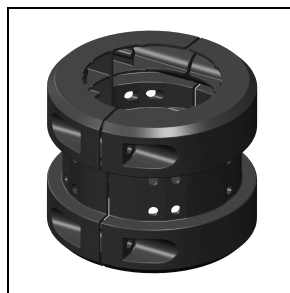
### FOCUS+2



#### 14099896

Fixation mât en aluminium peint pour mâts Ø 60 mm

■ AN-g6 / Anthracite métallisé



#### 14099696

Fixation mât en aluminium peint pour mâts Ø 90 mm

■ AN-g6 / Anthracite métallisé



#### 311043

Bride de fixation

■ AN-g6 / Anthracite métallisé

Afin de favoriser une mise à jour constante de nos produits, PERFORMANCE in LIGHTING se réserve le droit d'apporter des modifications sans préavis. Par conséquent, il est recommandé de vérifier la dernière version publiée sur le site [www.performanceinlighting.com](http://www.performanceinlighting.com). Les flux lumineux fournis et les consommations électriques, y compris les pertes, sont soumis à une tolérance de +/- 7%. Sauf indication contraire, les valeurs s'appliquent à une température ambiante de 25°C. Nos conditions de garantie sont disponibles sur <https://www.performanceinlighting.com/qr/company/led-warranty>