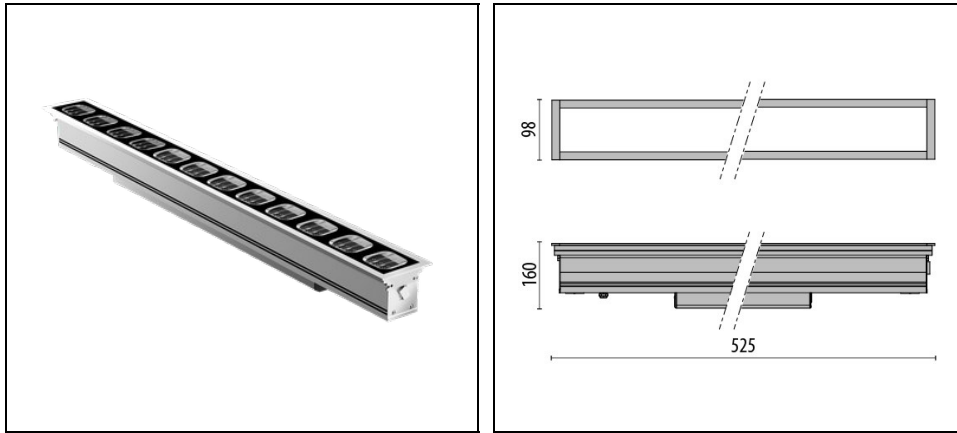


# TRACCIA 500

Code 305307



## Description

Série d'appareils à encastrer au sol de profondeur réduite de classe I, composés de :

- Corps en aluminium extrudé anodisé
- Joint en EPDM
- Grille anti-éblouissement en technopolymère
- Diffuseur en verre trempé et sérigraphié
- Appareil prédisposé pour le raccordement en cascade
- Branchement électrique simplifié grâce à un connecteur externe prise-fiche étanche (QUICK), équipé d'un câble
- Driver intégré
- Vis de fixation en acier inoxydable
- Boîtier d'encastrement à commander séparément
- Étrier porte composants en aluminium pour assurer une très bonne dissipation de la chaleur
- Dispositif pour l'orientation du faisceau entre 0° et 30°
- Le produit peut être installé individuellement ou dans des compositions linéaires sans interruption ( $\leq 80$  m)
- Versions disponibles avec driver ON-OFF et gradables DALI
- Versions TRIMLESS disponibles. Consulter notre service des ventes

Afin de favoriser une mise à jour constante de nos produits, PERFORMANCE iN LIGHTING se réserve le droit d'apporter des modifications sans préavis. Par conséquent, il est recommandé de vérifier la dernière version publiée sur le site [www.performanceinlighting.com](http://www.performanceinlighting.com). Les flux lumineux fournis et les consommations électriques, y compris les pertes, sont soumis à une tolérance de +/- 7%. Sauf indication contraire, les valeurs s'appliquent à une température ambiante de 25°C. Nos conditions de garantie sont disponibles sur <https://www.performanceinlighting.com/qr/company/led-warranty>

## Données du produit

Groupe ETIM:	EG000027	Classe ETIM:	EC000758
--------------	----------	--------------	----------

## Caractéristiques générales

Douille:	LED	Source lumineuse:	LED
Flux nominal [lm]:	1800	Flux réel [lm]:	1273
Puissance du luminaire [W]:	21 W	Efficacité lumineuse [lm/W]:	61
CRI:	80	Température de couleur [K]:	2700
Couleur / Finissage:	GR-11 / Gris anodisé / Mat	Degré de protection IP:	IP67
Impact resistance / impact energy:	IK10 20J xxg	Classe de protection:	I
Optique:	ELL - Elliptique	Angle d'ouverture:	13°x36°
Poids net [kg]:	4,765	Longueur totale [mm]:	525
Largeur totale [mm]:	98	Hauteur totale [mm]:	106

## Caractéristiques mécaniques

Forme:	Rectangulaire	Matériaux du boîtier:	Aluminium
Type de diffuseur:	Verre	Essai au fil incandescent [°C]:	850 °C
Charge statique [kg]:	2000	Charge de cisaillement [kN]:	5
Résistance à la torsion [Nm]:	50		

## Caractéristiques électriques

Tension d'alimentation:	AC/DC	Tension d'entrée [V AC]:	220/240
Fréquence d'entrée [Hz]:	0/50/60	Facteur de puissance / COS $\Phi$ :	>0,9
Courant d'appel [A/ $\mu$ s]:	5 / 50	C10 1.5 mm <sup>2</sup> :	52
C16 2.5 mm <sup>2</sup> :	85	B10 1.5 mm <sup>2</sup> :	31
B16 2.5 mm <sup>2</sup> :	50		

## Installation

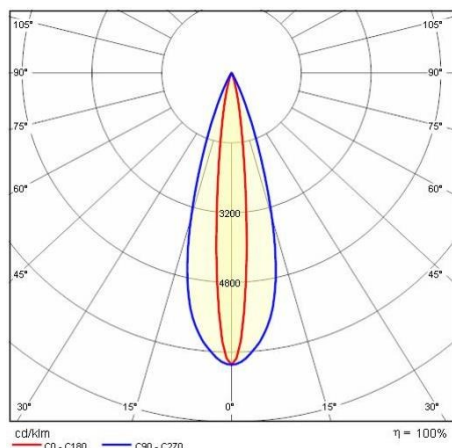
Lieu d'application:	Outdoor	Type d'installation:	Encastrés de sol
Température ambiante min. [°C]:	-20	Température ambiante max. [°C]:	35
Température du verre [°C]:	46	Classification encastré de sol:	A1 A2 A3 A4

## Caractéristiques lumineuses

MacAdam:	3	Maintien du flux lumineux:	L80B10@60000h
Distribution lumineuse:	Direct		

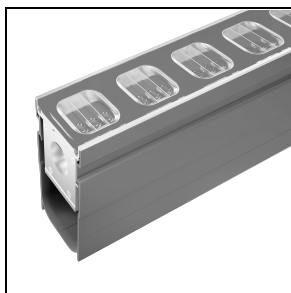
Afin de favoriser une mise à jour constante de nos produits, PERFORMANCE IN LIGHTING se réserve le droit d'apporter des modifications sans préavis. Par conséquent, il est recommandé de vérifier la dernière version publiée sur le site [www.performanceinlighting.com](http://www.performanceinlighting.com). Les flux lumineux fournis et les consommations électriques, y compris les pertes, sont soumis à une tolérance de +/- 7%. Sauf indication contraire, les valeurs s'appliquent à une température ambiante de 25°C. Nos conditions de garantie sont disponibles sur <https://www.performanceinlighting.com/qr/company/led-warranty>

## Données photométriques



## Accessoires obligatoires

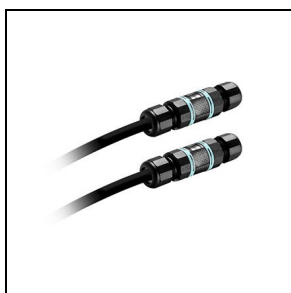
### TRACCIA

**310525**

Boîtier d'encastrement Traccia L500

## Accessoires

### TRACCIA

**310569**

Câble pour ligne continue 3x1,5 mm