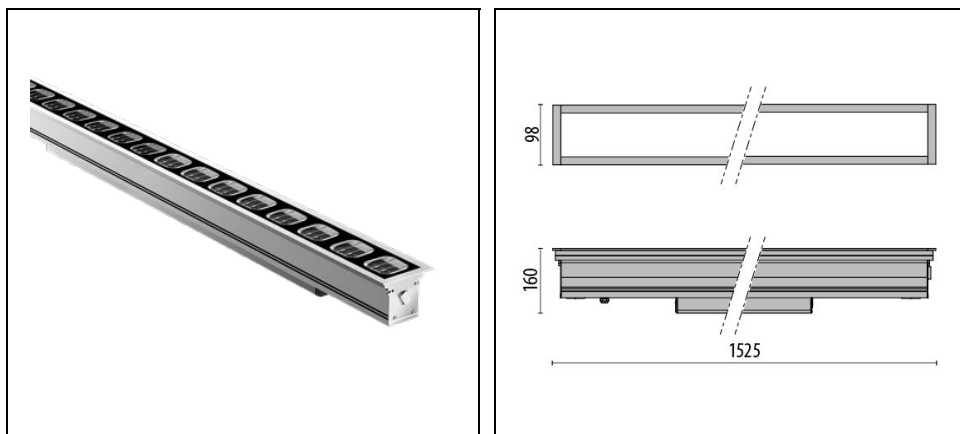


TRACCIA 1500

Code 305331



Description

Série d'appareils à encastrer au sol de profondeur réduite de classe I, composés de :

- Corps en aluminium extrudé anodisé
- Joint en EPDM
- Grille anti-éblouissement en technopolymère
- Diffuseur en verre trempé et sérigraphié
- Appareil prédisposé pour le raccordement en cascade
- Branchement électrique simplifié grâce à un connecteur externe prise-fiche étanche (QUICK), équipé d'un câble
- Driver intégré
- Vis de fixation en acier inoxydable
- Boîtier d'encastrement à commander séparément
- Étrier porte composants en aluminium pour assurer une très bonne dissipation de la chaleur
- Dispositif pour l'orientation du faisceau entre 0° et 30°
- Le produit peut être installé individuellement ou dans des compositions linéaires sans interruption (≤ 80 m)
- Versions disponibles avec driver ON-OFF et gradables DALI
- Versions TRIMLESS disponibles. Consulter notre service des ventes

Afin de favoriser une mise à jour constante de nos produits, PERFORMANCE in LIGHTING se réserve le droit d'apporter des modifications sans préavis. Par conséquent, il est recommandé de vérifier la dernière version publiée sur le site www.performanceinlighting.com. Les flux lumineux fournis et les consommations électriques, y compris les pertes, sont soumis à une tolérance de +/- 7%. Sauf indication contraire, les valeurs s'appliquent à une température ambiante de 25°C. Nos conditions de garantie sont disponibles sur <https://www.performanceinlighting.com/qr/company/led-warranty>

Données du produit

Groupe ETIM:	EG000027	Classe ETIM:	EC000758
--------------	----------	--------------	----------

Caractéristiques générales

Douille:	LED	Source lumineuse:	LED
Flux nominal [lm]:	5400	Flux réel [lm]:	3733
Puissance du luminaire [W]:	63 W	Efficacité lumineuse [lm/W]:	59
CRI:	80	Température de couleur [K]:	2700
Couleur / Finissage:	GR-11 / Gris anodisé / Mat	Degré de protection IP:	IP67
Impact resistance / impact energy:	IK10 20J xxg	Classe de protection:	I
Optique:	ELL - Elliptique	Angle d'ouverture:	13°x36°
Poids net [kg]:	12.78	Longueur totale [mm]:	1525
Largeur totale [mm]:	98	Hauteur totale [mm]:	106

Caractéristiques mécaniques

Forme:	Rectangulaire	Matériaux du boîtier:	Aluminium
Type de diffuseur:	Verre	Essai au fil incandescent [°C]:	850 °C
Charge statique [kg]:	2000	Charge de cisaillement [kN]:	5
Resistance à la torsion [Nm]:	50		

Caractéristiques électriques

Tension d'alimentation:	AC/DC	Tension d'entrée [V AC]:	220/240
Fréquence d'entrée [Hz]:	0/50/60	Facteur de puissance / COS Φ:	>0.9
Courant d'appel [A/μs]:	21 / 220	C10 1.5 mm²:	21
C16 2.5 mm²:	43	B10 1.5 mm²:	15
B16 2.5 mm²:	24		

Installation

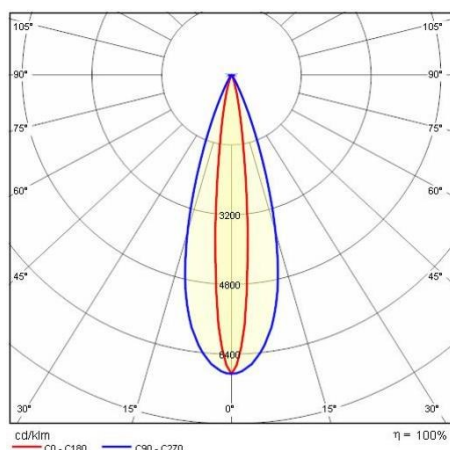
Lieu d'application:	Outdoor	Type d'installation:	Encastrés de sol
Temperature ambiante min. [°C]:	-20	Temperature ambiante max. [°C]:	35
Temperature du verre [°C]:	52	Classification encastré de sol:	A1 A2 A3 A4

Caractéristiques lumineuses

MacAdam:	3	Maintien du flux lumineux:	L80B10@60000h
Distribution lumineuse:	Direct		

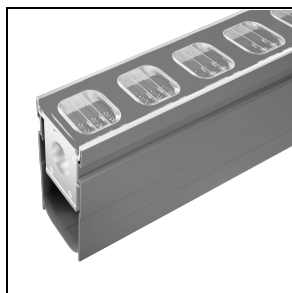
Afin de favoriser une mise à jour constante de nos produits, PERFORMANCE iN LIGHTING se réserve le droit d'apporter des modifications sans préavis. Par conséquent, il est recommandé de vérifier la dernière version publiée sur le site www.performanceinlighting.com. Les flux lumineux fournis et les consommations électriques, y compris les pertes, sont soumis à une tolérance de +/- 7%. Sauf indication contraire, les valeurs s'appliquent à une température ambiante de 25°C. Nos conditions de garantie sont disponibles sur <https://www.performanceinlighting.com/qr/company/led-warranty>

Données photométriques



Accessoires obligatoires

TRACCIA

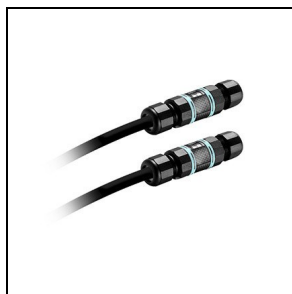


310527

Boîtier d'encastrement Traccia L1500

Accessoires

TRACCIA



310569

Câble pour ligne continue 3x1,5 mm

Afin de favoriser une mise à jour constante de nos produits, PERFORMANCE IN LIGHTING se réserve le droit d'apporter des modifications sans préavis. Par conséquent, il est recommandé de vérifier la dernière version publiée sur le site www.performanceinlighting.com. Les flux lumineux fournis et les consommations électriques, y compris les pertes, sont soumis à une tolérance de +/- 7%. Sauf indication contraire, les valeurs s'appliquent à une température ambiante de 25°C. Nos conditions de garantie sont disponibles sur <https://www.performanceinlighting.com/qr/company/led-warranty>