

TRY S/EW EM

Artikelnummer 305688



Beschreibung

LED-Innenleuchtenserie bestehend aus Lichteinsätzen und Tragschienen für die elektrische Verbindung, geeignet für kommerzielle und industrielle Anwendungen, bestehend aus:

- Leuchtengehäuse aus gezogenem pulverbeschichtetem Aluminium (Weiß)
- Optik aus Technopolymer-Linsen mit erhöhter Lichtdurchlässigkeit
- Die Deckenleuchte wird auf dem elektrisch angeschlossenen System RAIL mit Federn und ohne Verwendung von Werkzeug befestigt
- Eingebaute Notbeleuchtung (Einzelbatterie)
- Überbrückungszeit: 3 Stunden
- Zu kombinieren mit RAIL 7 Pole EM
- Alle Elemente RAIL werden komplett mit interner Verkabelung mit 3 Phasen geliefert, realisiert mit Kabel 2,5 mm², Schnellverbindern und mit automatischen Trennschaltern zur Schnellmontierung der Deckenleuchte

Um die ständige Aktualisierung unserer Produkte zu fördern, behält sich PERFORMANCE IN LIGHTING das Recht vor, Änderungen ohne vorherige Ankündigung vorzunehmen. Daher wird immer empfohlen, die neueste Version zu lesen, die auf der Website www.performanceinlighting.com veröffentlicht ist. Gelieferte Lumenleistungen und Stromverbrauch, einschließlich Verluste, unterliegen einer Toleranz von +/-7 %. Wenn nicht anders angegeben, gelten die Werte für eine Umgebungstemperatur von 25°C. Die Garantiebedingungen sind unter <https://www.performanceinlighting.com/gr/company/led-warranty>

Produktdaten

ETIM-Gruppe:	EG000027	ETIM-Klasse:	EC002892
--------------	----------	--------------	----------

Allgemeine Eigenschaften

Fassung:	LED	Leuchtmittel:	LED
LED-Nennlichtstrom [lm]:	9219	Leuchtenlichtstrom [lm]:	7815
Leistung [W]:	53 W	Lichtausbeute [lm/W]:	147
CRI:	80	Farbtemperatur [K]:	3000
Farbe / Veredelung:	WH-RAL9003 / Weiß RAL9003 / Glänzend	Schutzart IP:	IP40
Schlagfestigkeit / Schlagenergie:	IK05 0.8J xx3	Schutzklasse:	I
Optik:	S/EW - Symmetrische extrabreite	Nettogewicht [kg]:	2.6
Gesamte Länge [mm]:	1434	Gesamte Breite [mm]:	66
Gesamte Höhe [mm]:	66		

Mechanische Eigenschaften

Bauform:	Rechteckig	Gehäusematerial:	Aluminium
Diffusormaterial:	Kunststoff	Glühfadentest [°C]:	650 °C

Elektrische Eigenschaften

Spannungsart:	AC	Eingangsspannung [V AC]:	220/240
Eingangsfrequenz [Hz]:	50/60	Leistungsfaktor / COS Φ :	0.9
Einschaltstrom [A/ μ s]:	40 / 140	C10 1.5 mm ² :	12
C16 2.5 mm ² :	20	B10 1.5 mm ² :	7
B16 2.5 mm ² :	12		

Installation

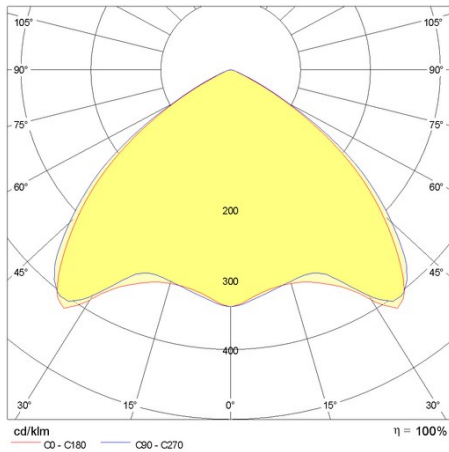
Anwendungsbereich:	Innenbeleuchtung	Montageart:	Lichtbandleuchten
Min. Umgebungstemperatur [°C]:	5	Max. Umgebungstemperatur [°C]:	35

Lichteigenschaften

MacAdam:	3	Lumen maintenance:	L80B10@60000h
Verteilung der Lichtemission:	Direct		

Um die ständige Aktualisierung unserer Produkte zu fördern, behält sich PERFORMANCE IN LIGHTING das Recht vor, Änderungen ohne vorherige Ankündigung vorzunehmen. Daher wird immer empfohlen, die neueste Version zu lesen, die auf der Website www.performanceinlighting.com veröffentlicht ist. Gelieferte Lumenleistungen und Stromverbrauch, einschließlich Verluste, unterliegen einer Toleranz von +/- 7 %. Wenn nicht anders angegeben, gelten die Werte für eine Umgebungstemperatur von 25°C. Die Garantiebedingungen sind unter <https://www.performanceinlighting.com/gr/company/led-warranty>

Photometrische Daten



Notwendiges zubehör

RAIL-A TRY 7P EM



310562

RAIL-A TRY 7P EM - L 1435 mm (inkl. 2 Halterungen aus Edelstahl)

WH-RAL9003 / Weiß RAL9003

RAIL-M TRY 7P EM



310563

RAIL-M TRY 7P EM - L 1435 mm (inkl. 2 Halterungen aus Edelstahl)

WH-RAL9003 / Weiß RAL9003



310564

RAIL-M TRY 7P EM - L 2870 mm (inkl. 4 Halterungen aus Edelstahl)

WH-RAL9003 / Weiß RAL9003



310565

RAIL-M TRY 7P EM - L 4305 mm (inkl. 6 Halterungen aus Edelstahl)

WH-RAL9003 / Weiß RAL9003

Um die ständige Aktualisierung unserer Produkte zu fördern, behält sich PERFORMANCE IN LIGHTING das Recht vor, Änderungen ohne vorherige Ankündigung vorzunehmen. Daher wird immer empfohlen, die neueste Version zu lesen, die auf der Website www.performanceinlighting.com veröffentlicht ist. Gelieferte Lumenleistungen und Stromverbrauch, einschließlich Verluste, unterliegen einer Toleranz von +/- 7 %. Wenn nicht anders angegeben, gelten die Werte für eine Umgebungstemperatur von 25°C. Die Garantiebedingungen sind unter <https://www.performanceinlighting.com/gr/company/led-warranty>

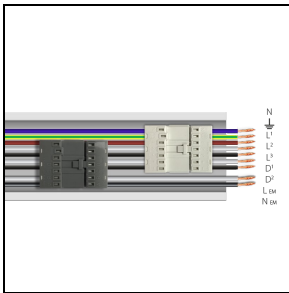
RAIL-A TRY 9P DALI/EM



310934
RAIL-A TRY 9P DALI/EM- L 1435 mm
(inkl. 2 Halterungen aus Edelstahl)

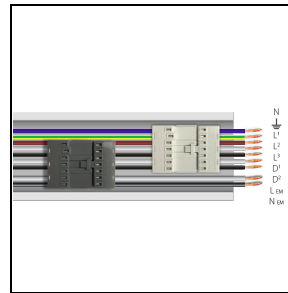
WH-RAL9003 / Weiß RAL9003

RAIL-M TRY 9P DALI/EM



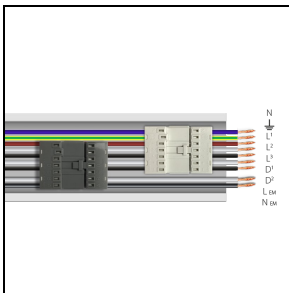
310935
RAIL-M TRY 9P DALI/EM - L 1435 mm
(inkl. 2 Halterungen aus Edelstahl)

WH-RAL9003 / Weiß RAL9003



310936
RAIL-M TRY 9P DALI/EM - L 2870 mm
(inkl. 4 Halterungen aus Edelstahl)

WH-RAL9003 / Weiß RAL9003

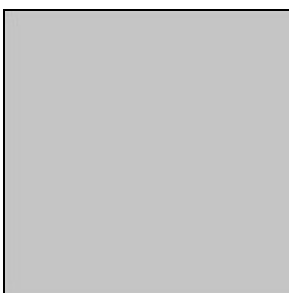


310937
RAIL-M TRY 9P DALI/EM - L 4305 mm
(inkl. 6 Halterungen aus Edelstahl)

WH-RAL9003 / Weiß RAL9003

Optionales Zubehör

TRY



14-00354
Seilabhängungsset (2 m)

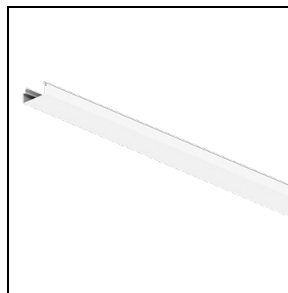


310550
Aufhängung mit Kette

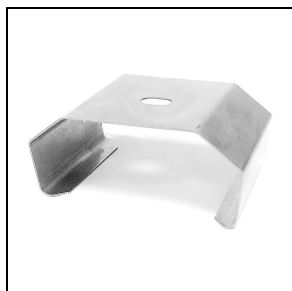
Um die ständige Aktualisierung unserer Produkte zu fördern, behält sich PERFORMANCE IN LIGHTING das Recht vor, Änderungen ohne vorherige Ankündigung vorzunehmen. Daher wird immer empfohlen, die neueste Version zu lesen, die auf der Website www.performanceinlighting.com veröffentlicht ist. Gelieferte Lumenleistungen und Stromverbrauch, einschließlich Verluste, unterliegen einer Toleranz von +/- 7 %. Wenn nicht anders angegeben, gelten die Werte für eine Umgebungstemperatur von 25°C. Die Garantiebedingungen sind unter <https://www.performanceinlighting.com/gr/company/led-warranty>



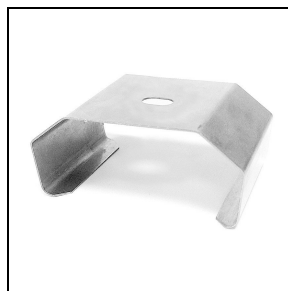
310551
Verschlusskappe für RAIL (nr. 2)
☐ WH-RAL9003 / Weiß RAL9003



310553
Abdeckung PC RAIL - L 1435 mm
☐ WH-RAL9003 / Weiß RAL9003



3100243
Halteungen zur Schnellmontage an
der Decke aus Edelstahl (2 Stück)



3100244
Halteungen zur Schnellmontage an
der Decke aus Edelstahl (50 Stück)



3100245
Halteungen zur Schnellmontage an
der Decke aus Edelstahl + Haken (2
Stück)



3100246
Halteungen zur Schnellmontage an
der Decke aus Edelstahl + Haken (50
Stück)