

INSERT+ 3 A26/W

Code 3100875



Description

Appareil d'intérieur ou d'extérieur à encastrer dans mur plein ou creux pour un éclairage général, composé de :

- Boîtier en aluminium moulé sous pression et peint ISO 9227/12944 - ISO 9223 (C5)
- Diffuseur en verre transparent, trempé (versions A26/W)
- Diffuseur en verre plat satiné à l'intérieur
- Joint en silicone anti vieillissement
- Branchement électrique simplifié grâce à un connecteur externe prise-fiche étanche (QUICK), équipé d'un câble
- Connecteur électrique pour câbles Ø 7 - Ø 12 mm
- Driver intégré
- Vis de fixation en acier inoxydable
- Boîtier d'encastrement à commander séparément
- Luminaire livré pré-câblé avec 0,5 m de câblé H07RN-F
- Disponible en kit anti-vandalisme comme accessoire
- Disponibles comme accessoires, connecteurs pour câblage en série. Les connecteurs acceptent les câbles de Ø 7 - Ø 10,5 mm et de Ø 14 - Ø 17 mm

Afin de favoriser une mise à jour constante de nos produits, PERFORMANCE in LIGHTING se réserve le droit d'apporter des modifications sans préavis. Par conséquent, il est recommandé de vérifier la dernière version publiée sur le site www.performanceinlighting.com. Les flux lumineux fournis et les consommations électriques, y compris les pertes, sont soumis à une tolérance de +/- 7%. Sauf indication contraire, les valeurs s'appliquent à une température ambiante de 25°C. Nos conditions de garantie sont disponibles sur <https://www.performanceinlighting.com/qr/company/led-warranty>

Données du produit

Groupe ETIM:	EG000027	Classe ETIM:	EC0028g2
--------------	----------	--------------	----------

Caractéristiques générales

Douille:	LED	Source lumineuse:	LED
Flux nominal [lm]:	3585	Flux réel [lm]:	1399
Puissance du luminaire [W]:	26 W	Efficacité lumineuse [lm/W]:	54
CRI:	70	Température de couleur [K]:	4000
Couleur / Finissage:	GR-94 / Gris métallisé / Poudrée	Degré de protection IP:	IP66
Impact resistance / impact energy:	IK10 20J xxg	Classe de protection:	I
Optique:	A26/W - Asymétrique diffusante	Poids net [kg]:	2.004
Longueur totale [mm]:	284	Largeur totale [mm]:	90
Hauteur totale [mm]:	284		

Caractéristiques mécaniques

Forme:	Carré 150 ≤ x ≤ 300 mm	Matériaux du boîtier:	Aluminium
Type de diffuseur:	Verre		

Caractéristiques électriques

Tension d'alimentation:	AC	Tension d'entrée [V AC]:	220/240
Fréquence d'entrée [Hz]:	50/60	Facteur de puissance / COS Φ:	>0.9
Courant d'appel [A/μs]:	5 / 70	C10 1.5 mm²:	41
C16 2.5 mm²:	66	B10 1.5 mm²:	27
B16 2.5 mm²:	44		

Installation

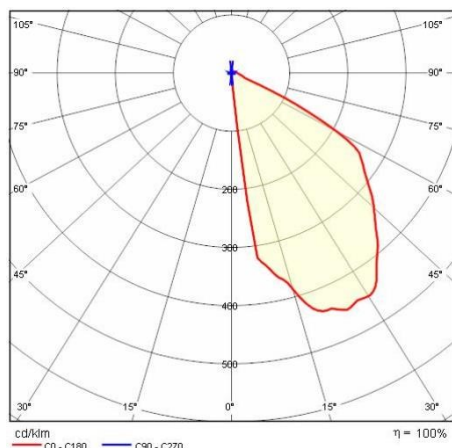
Lieu d'application:	Outdoor	Type d'installation:	Marqueurs de chemin
Temperature ambiante min. [°C]:	-20	Temperature ambiante max. [°C]:	35

Caractéristiques lumineuses

MacAdam:	5	Maintien du flux lumineux:	L80B10@125000h
Distribution lumineuse:	Direct		

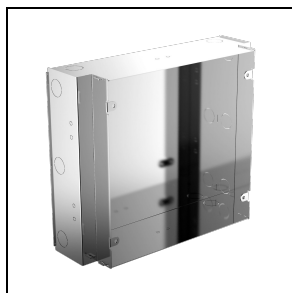
Afin de favoriser une mise à jour constante de nos produits, PERFORMANCE iN LIGHTING se réserve le droit d'apporter des modifications sans préavis. Par conséquent, il est recommandé de vérifier la dernière version publiée sur le site www.performanceinlighting.com. Les flux lumineux fournis et les consommations électriques, y compris les pertes, sont soumis à une tolérance de +/- 7%. Sauf indication contraire, les valeurs s'appliquent à une température ambiante de 25°C. Nos conditions de garantie sont disponibles sur <https://www.performanceinlighting.com/fr/company/led-warranty>

Données photométriques



Accessoires obligatoires

INSERT+3


3100883

Boîtier d'encastrement INSERT+3

INOX / Inox

Accessoires

INSERT+ 3


3100992

Vis de fermeture en acier inox, anti-vandalisme


310495

Kit de dérivation Y À 3 VOIES Ø 14-17 mm IP 68

Afin de favoriser une mise à jour constante de nos produits, PERFORMANCE IN LIGHTING se réserve le droit d'apporter des modifications sans préavis. Par conséquent, il est recommandé de vérifier la dernière version publiée sur le site www.performanceinlighting.com. Les flux lumineux fournis et les consommations électriques, y compris les pertes, sont soumis à une tolérance de +/- 7%. Sauf indication contraire, les valeurs s'appliquent à une température ambiante de 25°C. Nos conditions de garantie sont disponibles sur <https://www.performanceinlighting.com/qr/company/led-warranty>



310496

Kit de dérivation Y À 3 VOIES Ø 7-10,5
mm IP 68

Afin de favoriser une mise à jour constante de nos produits, PERFORMANCE in LIGHTING se réserve le droit d'apporter des modifications sans préavis. Par conséquent, il est recommandé de vérifier la dernière version publiée sur le site www.performanceinlighting.com. Les flux lumineux fournis et les consommations électriques, y compris les pertes, sont soumis à une tolérance de +/- 7%. Sauf indication contraire, les valeurs s'appliquent à une température ambiante de 25°C. Nos conditions de garantie sont disponibles sur <https://www.performanceinlighting.com/qr/company/led-warranty>