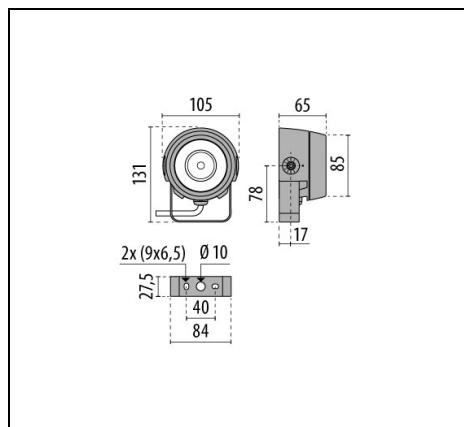
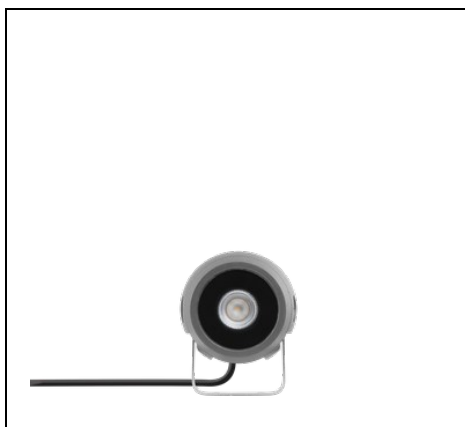
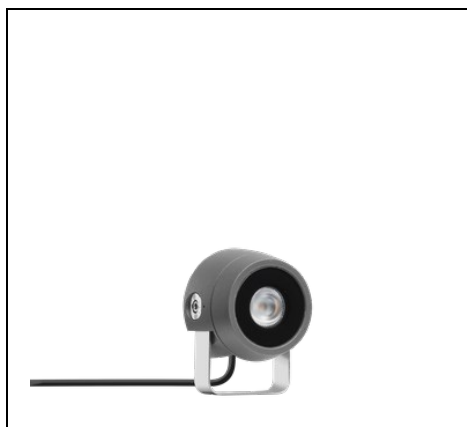


# TYK+ 10 ELL

Code 3107294



## Description

Projecteur LED pour installation aussi bien à l'intérieur qu'à l'extérieur, composé de :

- Corps en aluminium moulé sous pression peint par poudre polyester après traitement de conversion chimique de la surface ISO 9227/12944 - ISO 9223 (C5)
- Diffuseur en verre plat extra clair trempé, sérigraphié à l'intérieur
- La vitre est fixée de façon permanente au corps de l'appareil avec du silicone à haute température
- Groupe optique se composant de lentilles en technopolymère de transmittance élevée de la lumière
- Joint en silicone antiviellissement à haute capacité d'élasticité
- Presse étoupe à amarrage en laiton nickelé M16x1.5 pour câbles Ø 5 mm à Ø 10 mm
- Vis de fixation en acier inoxydable
- Étrier en acier INOX pour une installation murale
- Équipé d'1 mètre de câble H05RN-F 3G1 mm<sup>2</sup> (sauf version kit)
- Fourni avec un goniomètre gradué réalisé en acier INOX pour le réglage de l'orientation
- Pour les versions ELL 65x35 / 9x70 / 70x9 contacter l'usine

Afin de favoriser une mise à jour constante de nos produits, PERFORMANCE in LIGHTING se réserve le droit d'apporter des modifications sans préavis. Par conséquent, il est recommandé de vérifier la dernière version publiée sur le site [www.performanceinlighting.com](http://www.performanceinlighting.com). Les flux lumineux fournis et les consommations électriques, y compris les pertes, sont soumis à une tolérance de +/- 7%. Sauf indication contraire, les valeurs s'appliquent à une température ambiante de 25°C. Nos conditions de garantie sont disponibles sur <https://www.performanceinlighting.com/qr/company/led-warranty>

Données du produit

Groupe ETIM:	EG000027	Classe ETIM:	EC001744
--------------	----------	--------------	----------

Caractéristiques générales

Douille:	LED	Source lumineuse:	LED
Flux nominal [lm]:	530	Flux réel [lm]:	354.19
Puissance du luminaire [W]:	7 W	Efficacité lumineuse [lm/W]:	51
CRI:	90	Température de couleur [K]:	2700
Couleur / Finissage:	AN-g6 / Anthracite métallisé / Poudrée	Degré de protection IP:	IP66
Impact resistance / impact energy:	IK06 1J xx3	Classe de protection:	I
Optique:	ELL - Elliptique	Angle d'ouverture:	9°x70°
Poids net [kg]:	1.018	Diamètre totale [mm]:	105
Longueur totale [mm]:	105	Largeur totale [mm]:	131
Hauteur totale [mm]:	65		

Caractéristiques mécaniques

Forme:	Rond ≤ 150 mm	Matériaux du boîtier:	Aluminium
Type de diffuseur:	Verre	Surface au vent frontale [m²]:	0.01
Surface au vent latérale [m²]:	0.01	Surface au vent supérieure [m²]:	0.01

Caractéristiques électriques

Tension d'alimentation:	AC	Tension d'entrée [V AC]:	220/240
Fréquence d'entrée [Hz]:	50/60	Facteur de puissance / COS Φ:	<0.6
Courant d'appel [A/μs]:	5 / 30	C10 1.5 mm²:	96
C16 2.5 mm²:	154	B10 1.5 mm²:	96
B16 2.5 mm²:	154		

Installation

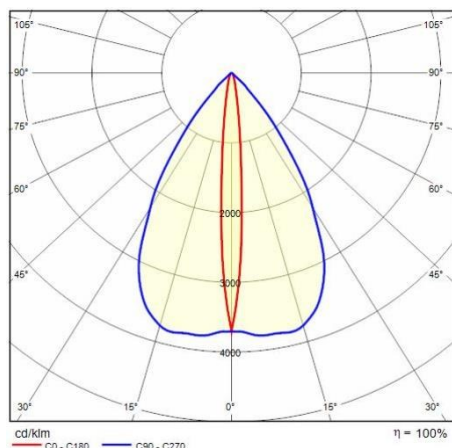
Lieu d'application:	Outdoor	Type d'installation:	Projecteurs architecturaux
Temperature ambiante min. [°C]:	-20	Temperature ambiante max. [°C]:	40
Temperature du verre [°C]:	55		

Caractéristiques lumineuses

MacAdam:	3	Maintien du flux lumineux:	L90B10@75000h
Distribution lumineuse:	Direct	Classe d'intensité lumineuse:	G*6
Pas de pollution lumineuse (ULR = 0%):			

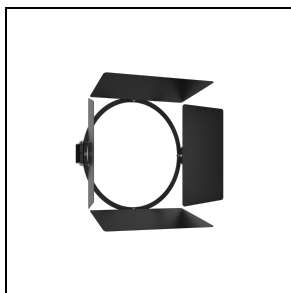
Afin de favoriser une mise à jour constante de nos produits, PERFORMANCE iN LIGHTING se réserve le droit d'apporter des modifications sans préavis. Par conséquent, il est recommandé de vérifier la dernière version publiée sur le site [www.performanceinlighting.com](http://www.performanceinlighting.com). Les flux lumineux fournis et les consommations électriques, y compris les pertes, sont soumis à une tolérance de +/- 7%. Sauf indication contraire, les valeurs s'appliquent à une température ambiante de 25°C. Nos conditions de garantie sont disponibles sur <https://www.performanceinlighting.com/qr/company/led-warranty>

## Données photométriques



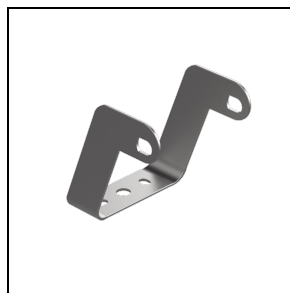
## Accessoires

### TYK+ 10


**3112969**

Visières orientables en tôle d'acier peint

■ BK-81 / Noir


**3108556**

Etrier extra rotation +25°/-90°

■ INOX / Inox


**700191**

Piquet

■ BK-81 / Noir

Afin de favoriser une mise à jour constante de nos produits, PERFORMANCE in LIGHTING se réserve le droit d'apporter des modifications sans préavis. Par conséquent, il est recommandé de vérifier la dernière version publiée sur le site [www.performanceinlighting.com](http://www.performanceinlighting.com). Les flux lumineux fournis et les consommations électriques, y compris les pertes, sont soumis à une tolérance de +/- 7%. Sauf indication contraire, les valeurs s'appliquent à une température ambiante de 25°C. Nos conditions de garantie sont disponibles sur <https://www.performanceinlighting.com/qr/company/led-warranty>