

# TYK+ 20 C/I

Artikelnummer 3107328



## Beschreibung

LED-Scheinwerfer für den Außen- und Innenbereich, bestehend aus:

- Leuchtenkörper bestehend aus zwei getrennten Kammern, die eine maximale Wärmeableitung von den elektronischen Teilen und LEDs gewährleisten. Hergestellt aus Aluminiumdruckguss, lackiert mit Polyesterpulverbeschichtung ISO 9227/12944 - ISO 9223 (C5)
- Diffusor aus extrahellem gehärtetem Flachglas, mit innen aufgebrachtem Siebdruck
- Diffusor ist durch hochtemperaturbeständigen Silikonkleber, fest mit dem Gehäuse versiegelt
- Optik aus Technopolymer-Linsen mit erhöhter Lichtdurchlässigkeit
- Intensive Optik, kreisförmig
- Hochelastische, verschleißfeste Silikondichtung
- Kabelverschraubung aus vernickeltem Messing M20x1,5 für Kabel mit Ø 10-14 mm
- Inklusive zusätzlicher Überspannungsschutz bis 6 kV (DM)
- Äußere Schrauben aus Edelstahl
- Halterung zur Wandmontage aus Edelstahl
- Inkl. Goniometer aus Edelstahl zur Richtungseinstellung
- Zubehörteil Snoot geeignet für Ausführungen mit eng strahlenden Lichtoptik (C/I)

Um die ständige Aktualisierung unserer Produkte zu fördern, behält sich PERFORMANCE in LIGHTING das Recht vor, Änderungen ohne vorherige Ankündigung vorzunehmen. Daher wird immer empfohlen, die neueste Version zu lesen, die auf der Website [www.performanceinlighting.com](http://www.performanceinlighting.com) veröffentlicht ist. Gelieferte Lumenleistungen und Stromverbrauch, einschließlich Verluste, unterliegen einer Toleranz von +/- 7 %. Wenn nicht anders angegeben, gelten die Werte für eine Umgebungstemperatur von 25°C. Die Garantiebedingungen sind unter <https://www.performanceinlighting.com/qr/company/led-warranty>

## Produktdaten

|              |          |              |          |
|--------------|----------|--------------|----------|
| ETIM-Gruppe: | EG000027 | ETIM-Klasse: | EC001744 |
|--------------|----------|--------------|----------|

## Allgemeine Eigenschaften

|                                   |   |                           |         |
|-----------------------------------|---|---------------------------|---------|
| Fassung:                          | LED                                       | Leuchtmittel:             | LED     |
| LED-Nennlichtstrom [lm]:          | 5880                                      | Leuchtenlichtstrom [lm]:  | 4593.08 |
| Leistung [W]:                     | 50 W                                      | Lichtausbeute [lm/W]:     | 92      |
| CRI:                              | 80  | Farbtemperatur [K]:       | 4000    |
| Farbe / Veredelung:               | AN-g6 / Metallic-Anthrazit / Strukturiert | Schutzart IP:             | IP66    |
| Schlagfestigkeit / Schlagenergie: | IK07 2J xx5                               | Schutzklasse:             | II      |
| Optik:                            | C/I - Runde gebündelte                    | Abstrahlwinkel:           | 10°     |
| Nettogewicht [kg]:                | 4.329                                     | Gesamte Durchmesser [mm]: | 234     |
| Gesamte Länge [mm]:               | 234                                       | Gesamte Breite [mm]:      | 275     |
| Gesamte Höhe [mm]:                | 114                                       |                           |         |

## Mechanische Eigenschaften

|                                   |                       |                                    |           |
|-----------------------------------|-----------------------|------------------------------------|-----------|
| Bauform:                          | Rund 150 ≤ x ≤ 300 mm | Gehäusematerial:                   | Aluminium |
| Diffusormaterial:                 | Glas                  | Glühfadentest [°C]:                | 650 °C    |
| Frontale Windangriffsfläche [m²]: | 0.04                  | Seitliche Windangriffsfläche [m²]: | 0.03      |
| Obere Windangriffsfläche [m²]:    | 0.03                  |                                    |           |

## Elektrische Eigenschaften

|                                       |          |   |          |
|---------------------------------------|----------|---|----------|
| Spannungsart:                         | AC       | Eingangsspannung [V AC]:                  | 220/240  |
| Eingangsfrequenz [Hz]:                | 50/60    | Leistungsfaktor / COS Φ:                  | >0.9     |
| Überspannungsschutz   Allgemein [kV]: | 6.000000 | Überspannungsschutz   Differenziell [kV]: | 6.000000 |
| Einschaltstrom [A/μs]:                | 42 / 238 | C10 1.5 mm²:                              | 10       |
| C16 2.5 mm²:                          | 17       | B10 1.5 mm²:                              | 6        |
| B16 2.5 mm²:                          | 10       |   |          |

## Installation

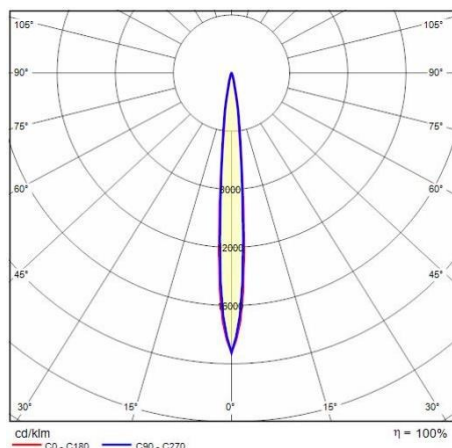
|                                |         |                                |                          |
|--------------------------------|---------|--------------------------------|--------------------------|
| Anwendungsbereich:             | Outdoor | Montageart:                    | Architektur-Scheinwerfer |
| Min. Umgebungstemperatur [°C]: | -40     | Max. Umgebungstemperatur [°C]: | 50                       |
| Glastemperatur [°C]:           | 58      |                                |                          |

## Lichteigenschaften

|                                      |        |                    |               |
|--------------------------------------|--------|--------------------|---------------|
| MacAdam:                             | 3      | Lumen maintenance: | L90B10@75000h |
| Verteilung der Lichtemission:        | Direct | Lichtstärkeklasse: | G*6           |
| Keine Lichtverschmutzung (ULR = 0%): |        |                    |               |

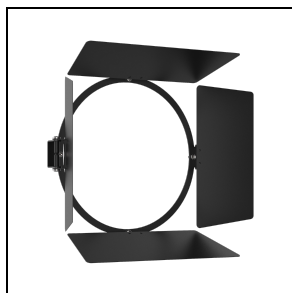
Um die ständige Aktualisierung unserer Produkte zu fördern, behält sich PERFORMANCE IN LIGHTING das Recht vor, Änderungen ohne vorherige Ankündigung vorzunehmen. Daher wird immer empfohlen, die neueste Version zu lesen, die auf der Website [www.performanceinlighting.com](http://www.performanceinlighting.com) veröffentlicht ist. Gelieferte Lumenleistungen und Stromverbrauch, einschließlich Verluste, unterliegen einer Toleranz von +/- 7 %. Wenn nicht anders angegeben, gelten die Werte für eine Umgebungstemperatur von 25°C. Die Garantiebedingungen sind unter <https://www.performanceinlighting.com/gr/company/led-warranty>

## Photometrische Daten



## Optionales Zubehör

### TYK+ 20


**3112970**

Flügelblende aus schwarz lackiertem Stahlblech

■ BK-81 / Schwarz


**3107466**

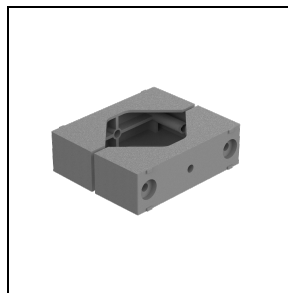
Blendschutz-Röhrenschirm

■ BK-81 / Schwarz


**3108557**

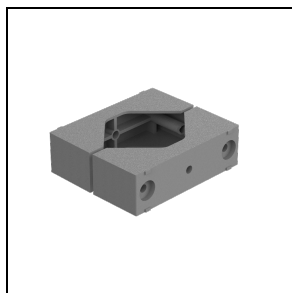
Bügel Extrarotation +55°/-90°

■ INOX / Edelstahl


**14029094**

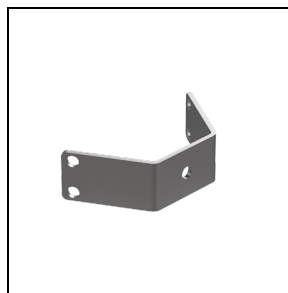
Gleitlagerung aus lackiertem Aluminium für Installation auf Maste Ø 60-76 mm 1 Leuchte

■ GR-94 / Grau metallic


**14047194**

Gleitlagerung aus lackiertem Aluminium für Installation auf Maste Durchm. Ø 60-76 mm 2 entgegengesetzten Leuchten

■ GR-94 / Grau metallic


**3107473**

Bi-axialer Drehbügel für Backe

■ INOX / Edelstahl

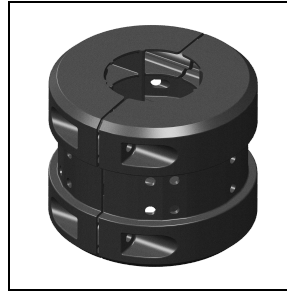
Um die ständige Aktualisierung unserer Produkte zu fördern, behält sich PERFORMANCE in LIGHTING das Recht vor, Änderungen ohne vorherige Ankündigung vorzunehmen. Daher wird immer empfohlen, die neueste Version zu lesen, die auf der Website [www.performanceinlighting.com](http://www.performanceinlighting.com) veröffentlicht ist. Gelieferte Lumenleistungen und Stromverbrauch, einschließlich Verluste, unterliegen einer Toleranz von +/- 7 %. Wenn nicht anders angegeben, gelten die Werte für eine Umgebungstemperatur von 25°C. Die Garantiebedingungen sind unter <https://www.performanceinlighting.com/gr/company/led-warranty>



**14099696**

Gleitlagerung aus lackiertem Aluminium, geeignet für Masten mit Ø 90 mm

■ AN-g6 / Metallic-Anthrazit



**14099896**

Gleitlagerung aus lackiertem Aluminium, geeignet für Masten mit Ø 60 mm

■ AN-g6 / Metallic-Anthrazit