

TYK+ 30 C/I

Code 3107373



Description

Projecteur LED pour installation aussi bien à l'intérieur qu'à l'extérieur, composé de :

- Appareil se composant de deux parties séparées pour optimiser la dissipation thermique des composants électroniques et des LED, réalisés en aluminium coulé sous pression, peint en poudres polyester ISO 9227/12944 - ISO 9223 (C5)
- Diffuseur en verre plat extra clair trempé, sérigraphié à l'intérieur
- La vitre est fixée de façon permanente au corps de l'appareil avec du silicone à haute température
- Groupe optique se composant de lentilles en technopolymère de transmittance élevée de la lumière
- Optique intensive circulaire
- Joint en silicone anti-âge à haute capacité d'élasticité
- Presse-étoupe à amarrage en laiton nickelé M20x1,5 pour câbles Ø 10 mm à Ø 14 mm
- Chaque appareil est doté de deux presse-étoupe IP 68, pour permettre une alimentation simple ou un câblage traversant de l'appareil
- Driver muni d'une protection contre les surtensions de réseau allant jusqu'à 6 kV (DM)
- Vis de fixation en acier inoxydable
- Étrier en acier INOX pour une installation murale
- Fourni avec un goniomètre gradué réalisé en acier INOX pour le réglage de l'orientation
- L'accessoire snoot est compatible avec les versions munies d'une lentille optique concentrante C/I
- Driver intégré

Données du produit

Groupe ETIM:	EG000027	Classe ETIM:	EC001744
--------------	----------	--------------	----------

Caractéristiques générales

Douille:	LED	Source lumineuse:	LED
Flux nominal [lm]:	10650	Flux réel [lm]:	8215.40
Puissance du luminaire [W]:	85 W	Efficacité lumineuse [lm/W]:	97
CRI:	80	Température de couleur [K]:	4000
Couleur / Finissage:	AN-g6 / Anthracite métallisé / Poudrée	Degré de protection IP:	IP66
Impact resistance / impact energy:	IK08 5J xx5	Classe de protection:	II
Optique:	C/I - Circulaire intensive	Angle d'ouverture:	10°
Poids net [kg]:	6.088	Diamètre totale [mm]:	275
Longueur totale [mm]:	275	Largeur totale [mm]:	316
Hauteur totale [mm]:	114		

Caractéristiques mécaniques

Forme:	Rond 150 ≤ x ≤ 300 mm	Matériaux du boîtier:	Aluminium
Type de diffuseur:	Verre	Essai au fil incandescent [°C]:	650 °C
Surface au vent frontale [m²]:	0.06	Surface au vent latérale [m²]:	0.03
Surface au vent supérieure [m²]:	0.03		

Caractéristiques électriques

Tension d'alimentation:	AC/DC	Tension d'entrée [V AC]:	220/240
Fréquence d'entrée [Hz]:	0/50/60	Facteur de puissance / COS Φ:	>0.9
Tension d'entrée [V DC]:	170/264	Protection contre les surtensions Commun [kV]:	6.000000
Protection contre les surtensions Différentiel [kV]:	6.000000	Courant d'appel [A/μs]:	65 / 268
C10 1.5 mm²:	5	C16 2.5 mm²:	8
B10 1.5 mm²:	3	B16 2.5 mm²:	5

Installation

Lieu d'application:	Outdoor	Type d'installation:	Projecteurs architecturaux
Temperature ambiante min. [°C]:	-40	Temperature ambiante max. [°C]:	40
Temperature du verre [°C]:	52		

Caractéristiques lumineuses

MacAdam:	3	Maintien du flux lumineux:	L90B10@50000h
----------	---	----------------------------	---------------

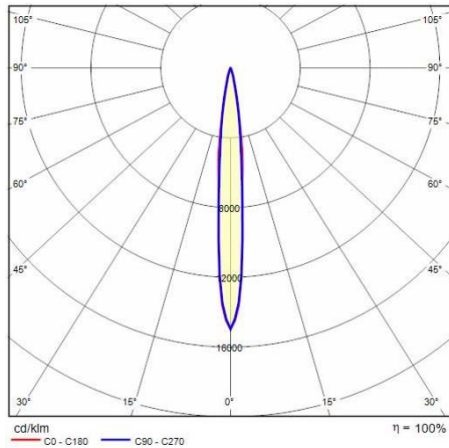
Afin de favoriser une mise à jour constante de nos produits, PERFORMANCE IN LIGHTING se réserve le droit d'apporter des modifications sans préavis. Par conséquent, il est recommandé de vérifier la dernière version publiée sur le site www.performanceinlighting.com. Les flux lumineux fournis et les consommations électriques, y compris les pertes, sont soumis à une tolérance de +/- 7%. Sauf indication contraire, les valeurs s'appliquent à une température ambiante de 25°C. Nos conditions de garantie sont disponibles sur <https://www.performanceinlighting.com/fr/company/led-warranty>

Distribution lumineuse: Direct

Classe d'intensité lumineuse: G*6

Pas de pollution lumineuse (ULR = 0%):

Données photométriques



Accessoires

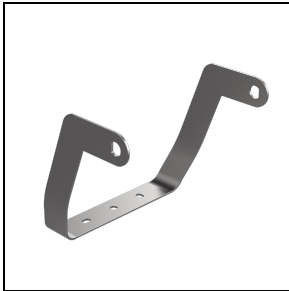
TYK+ 30 C/I

**3107469**

Visière tubulaire anti-éblouissement

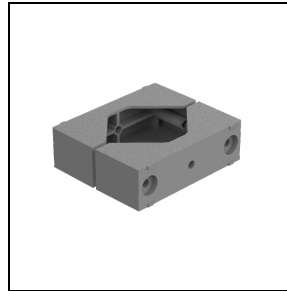
■ BK-81 / Noir

TYK+ 30

**3108558**

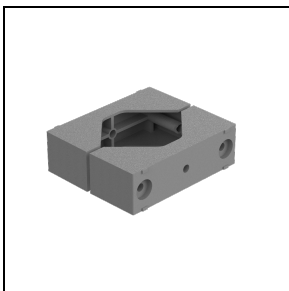
Etrier extra rotation +55°/-90°

■ INOX / Inox

**14029094**

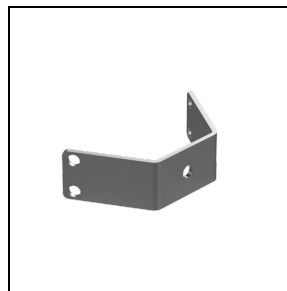
Fixation mât en aluminium peint pour l'installation sur des mâts Ø 60-76 mm. 1 appareil

■ GR-94 / Gris métallisé

**14047194**

Fixation mât en aluminium peint pour l'installation sur des mâts Ø 60-76 mm. 2 appareils opposés

■ GR-94 / Gris métallisé

**3107473**

Etrier de rotation biaxiale pour mâchoire TYK+

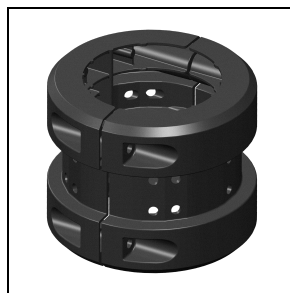
■ INOX / Inox



14099896

Fixation mât en aluminium peint pour mâts Ø 60 mm

■ AN-g6 / Anthracite métallisé



14099696

Fixation mât en aluminium peint pour mâts Ø 90 mm

■ AN-g6 / Anthracite métallisé