

TYK+ 30 C/IW

Artikelnummer 3107380



Beschreibung

LED-Scheinwerfer für den Außen- und Innenbereich, bestehend aus:

- Leuchtenkörper bestehend aus zwei getrennten Kammern, die eine maximale Wärmeableitung von den elektronischen Teilen und LEDs gewährleisten. Hergestellt aus Aluminiumdruckguss, lackiert mit Polyesterpulverbeschichtung ISO 9227/12944 - ISO 9223 (C5)
- Diffusor aus extrahellem gehärtetem Flachglas, mit innen aufgebrachtem Siebdruck
- Diffusor ist durch hochtemperaturbeständigen Silikonkleber, fest mit dem Gehäuse versiegelt
- Optik aus Technopolymer-Linsen mit erhöhter Lichtdurchlässigkeit
- Hochelastische, verschleißfeste Silikondichtung
- Kabelverschraubung aus vernickeltem Messing M20x1,5 für Kabel mit Ø 10-14 mm
- Jede Leuchte enthält zwei Stopfbuchsen IP 68 sowie eine Abdeckung, um die Versorgung einzeln oder mit Durchgangsverdrahtung zu ermöglichen
- Inklusive zusätzlicher Überspannungsschutz bis 6 kV (DM)
- Äußere Schrauben aus Edelstahl
- Halterung zur Wandmontage aus Edelstahl
- Inkl. Goniometer aus Edelstahl zur Richtungseinstellung
- Leuchte inklusive Konverter

Um die ständige Aktualisierung unserer Produkte zu fördern, behält sich PERFORMANCE in LIGHTING das Recht vor, Änderungen ohne vorherige Ankündigung vorzunehmen. Daher wird immer empfohlen, die neueste Version zu lesen, die auf der Website www.performanceinlighting.com veröffentlicht ist. Gelieferte Lumenleistungen und Stromverbrauch, einschließlich Verluste, unterliegen einer Toleranz von +/- 7 %. Wenn nicht anders angegeben, gelten die Werte für eine Umgebungstemperatur von 25°C. Die Garantiebedingungen sind unter <https://www.performanceinlighting.com/qr/company/led-warranty>

Produktdaten

ETIM-Gruppe:	EG000027	ETIM-Klasse:	EC001744
--------------	----------	--------------	----------

Allgemeine Eigenschaften

Fassung:	LED	Leuchtmittel:	LED
LED-Nennlichtstrom [lm]:	9980	Leuchtenlichtstrom [lm]:	7978.58
Leistung [W]:	85 W	Lichtausbeute [lm/W]:	94
CRI:	80	Farbtemperatur [K]:	3000
Farbe / Veredelung:	AN-g6 / Metallic-Anthrazit / Strukturiert	Schutzart IP:	IP66
Schlagfestigkeit / Schlagenergie:	IK08 5J xx5	Schutzklasse:	II
Optik:	C/IW - Runde breite	Abstrahlwinkel:	65°
Nettogewicht [kg]:	6.088	Gesamte Durchmesser [mm]:	275
Gesamte Länge [mm]:	275	Gesamte Breite [mm]:	316
Gesamte Höhe [mm]:	114		

Mechanische Eigenschaften

Bauform:	Rund 150 ≤ x ≤ 300 mm	Gehäusematerial:	Aluminium
Diffusormaterial:	Glas	Glühfadentest [°C]:	650 °C
Frontale Windangriffsfläche [m²]:	0.06	Seitliche Windangriffsfläche [m²]:	0.03
Obere Windangriffsfläche [m²]:	0.03		

Elektrische Eigenschaften

Spannungsart:	AC/DC	Eingangsspannung [V AC]:	220/240
Eingangsfrequenz [Hz]:	0/50/60	Leistungsfaktor / COS Φ:	>0.9
Eingangsspannung [V DC]:	170/264	Überspannungsschutz Allgemein [kV]:	6.000000
Überspannungsschutz Differenziell [kV]:	6.000000	Einschaltstrom [A/μs]:	65 / 268
C10 1.5 mm²:	5	C16 2.5 mm²:	8
B10 1.5 mm²:	3	B16 2.5 mm²:	5

Installation

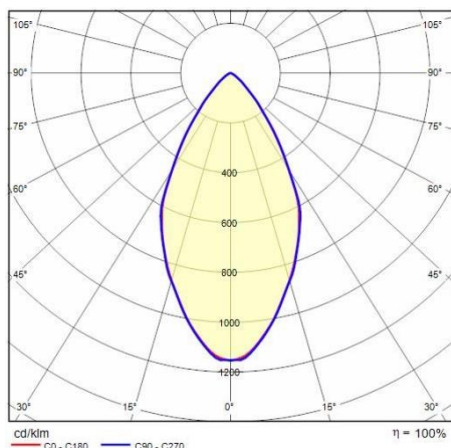
Anwendungsbereich:	Outdoor	Montageart:	Architektur-Scheinwerfer
Min. Umgebungstemperatur [°C]:	-40	Max. Umgebungstemperatur [°C]:	40
Glastemperatur [°C]:	52		

Lichteigenschaften

MacAdam:	3	Lumen maintenance:	L90B10@50000h
Verteilung der Lichtemission:	Direct	Lichtstärkeklasse:	G*6
Keine Lichtverschmutzung (ULR = 0%):			

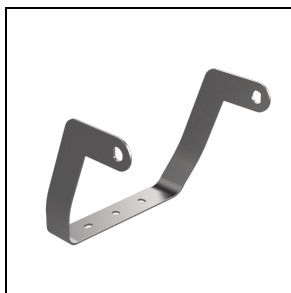
Um die ständige Aktualisierung unserer Produkte zu fördern, behält sich PERFORMANCE IN LIGHTING das Recht vor, Änderungen ohne vorherige Ankündigung vorzunehmen. Daher wird immer empfohlen, die neueste Version zu lesen, die auf der Website www.performanceinlighting.com veröffentlicht ist. Gelieferte Lumenleistungen und Stromverbrauch, einschließlich Verluste, unterliegen einer Toleranz von +/- 7 %. Wenn nicht anders angegeben, gelten die Werte für eine Umgebungstemperatur von 25°C. Die Garantiebedingungen sind unter <https://www.performanceinlighting.com/gr/company/led-warranty>

Photometrische Daten



Optionales Zubehör

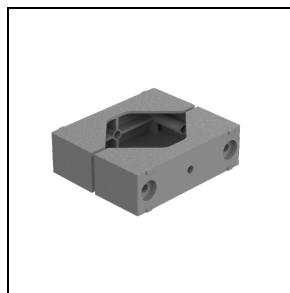
TYK+ 30



3108558

Bügel Extrarotation +55°/-90°

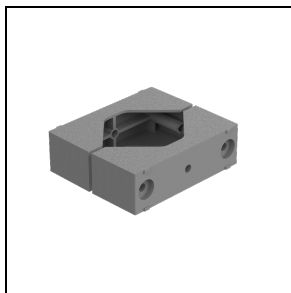
■ INOX / Edelstahl



14029094

Gleitlagerung aus lackiertem Aluminium für Installation auf Maste Ø 60-76 mm 1 Leuchte

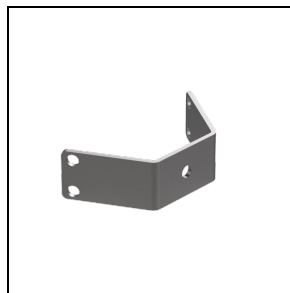
■ GR-94 / Grau metallic



14047194

Gleitlagerung aus lackiertem Aluminium für Installation auf Maste Durchm. Ø 60-76 mm 2 entgegengesetzten Leuchten

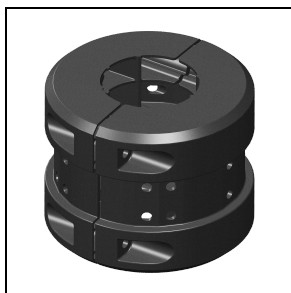
■ GR-94 / Grau metallic



3107473

Bi-axialer Drehbügel für Backe

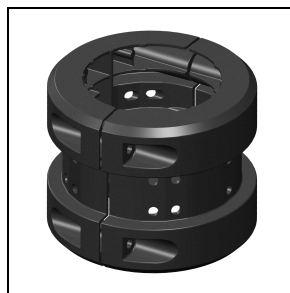
■ INOX / Edelstahl



14099896

Gleitlagerung aus lackiertem Aluminium, geeignet für Masten mit Ø 60 mm

■ AN-96 / Metallic-Anthrazit



14099696

Gleitlagerung aus lackiertem Aluminium, geeignet für Masten mit Ø 90 mm

■ AN-96 / Metallic-Anthrazit

Um die ständige Aktualisierung unserer Produkte zu fördern, behält sich PERFORMANCE in LIGHTING das Recht vor, Änderungen ohne vorherige Ankündigung vorzunehmen. Daher wird immer empfohlen, die neueste Version zu lesen, die auf der Website www.performanceinlighting.com veröffentlicht ist. Gelieferte Lumenleistungen und Stromverbrauch, einschließlich Verluste, unterliegen einer Toleranz von +/- 7 %. Wenn nicht anders angegeben, gelten die Werte für eine Umgebungstemperatur von 25°C. Die Garantiebedingungen sind unter <https://www.performanceinlighting.com/gr/company/led-warranty>