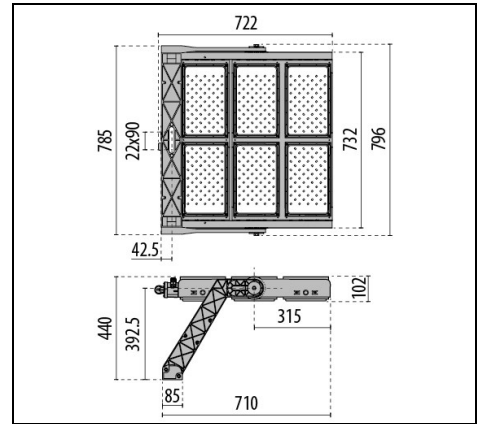
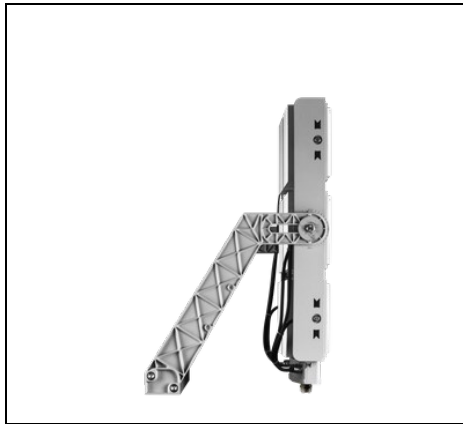


LASER+ 30 A/M

Code 3107654



Description

Projecteur LED pour installation aussi bien à l'intérieur qu'à l'extérieur, composé de :

- Structure portante en aluminium moulé sous pression, celui-ci ayant été peint avec une poudre polyester après traitement de conversion chimique superficielle ISO 9227/12944 - ISO 9223 (C5)
- Diffuseur avec groupe optique intégré en technopolymère transparent stabilisé aux UV et à la chaleur
- Groupe optique se composant de lentilles en technopolymère de transmittance élevée de la lumière
- Joint en silicone antivieillessement à haute capacité d'élasticité
- Dissipateur de haut rendement réalisé en aluminium moulé sous pression
- Box de connexion électrique réalisé en aluminium moulé sous pression, peint avec une poudre polyester après traitement de conversion chimique superficielle ISO 9227/12944 - ISO 9233 (C5)
- Connexion électrique au moyen d'un connecteur rapide prise femelle-prise mâle externe IP66, permettant un branchement électrique avec les groupes d'alimentation sans ouvrir le corps d'éclairage, réalisé en polyamide PA66 ; 7 pôles de câbles Ø 13 - Ø 18 mm
- Source lumineuse composée de l'association de plusieurs modules LED
- Consultez notre service des ventes pour d'autres températures de couleur (CCT) et indice de rendu chromatiques (IRC)
- Vis de fixation en acier inoxydable
- Étrier en acier peint par poudre polyester après galvanisation à chaud
- La puissance de LASER+ inclut les pertes de l'unité d'alimentation
- Équipé d'un goniomètre gradué pour le réglage de l'orientation
- Pour alimenter le LASER+ n'utiliser que les groupes d'alimentation disponibles comme accessoires
- Des groupes d'alimentation d'intensité variable DALI et DMX-RDM IP66 sont disponibles. Le branchement électrique entre eux et les projecteurs afférents doit être effectué à l'aide d'un câble d'une longueur maximale de 100 mètres
- Équipé d'un dispositif supplémentaire de protection contre les surtensions de réseau jusqu'à 10 kV (CM/DM)
- Design by GIORGIO LODI

Afin de favoriser une mise à jour constante de nos produits, PERFORMANCE IN LIGHTING se réserve le droit d'apporter des modifications sans préavis. Par conséquent, il est recommandé de vérifier la dernière version publiée sur le site www.performanceinlighting.com. Les flux lumineux fournis et les consommations électriques, y compris les pertes, sont soumis à une tolérance de +/- 7%. Sauf indication contraire, les valeurs s'appliquent à une température ambiante de 25°C. Nos conditions de garantie sont disponibles sur <https://www.performanceinlighting.com/fr/company/led-warranty>

Données du produit

| | | | |
|--------------|----------|--------------|----------|
| Groupe ETIM: | EG000027 | Classe ETIM: | EC001744 |
|--------------|----------|--------------|----------|

Caractéristiques générales

| | | | |
|------------------------------------|-------------------------------------|-----------------------------|--------|
| Douille: | LED | Source lumineuse: | LED |
| Flux nominal [lm]: | 265800 | Puissance du luminaire [W]: | 1580 W |
| CRI: | 70 | Température de couleur [K]: | 4000 |
| Couleur / Finissage: | GR-94 / Gris métallisé / Poudrée | Degré de protection IP: | IP66 |
| Impact resistance / impact energy: | IK09 13J xx7 | Classe de protection: | I |
| Optique: | A60/M - Asymétrique moyenne | Angle d'ouverture: | 60° |
| Poids net [kg]: | 32.437 | Longueur totale [mm]: | 710 |
| Largeur totale [mm]: | 796 | Hauteur totale [mm]: | 440 |

Caractéristiques mécaniques

| | | | |
|----------------------------------|---------------|---------------------------------|-----------|
| Forme: | Rectangulaire | Matériaux du boîtier: | Aluminium |
| Type de diffuseur: | Plastique | Essai au fil incandescent [°C]: | 960 °C |
| Surface au vent frontale [m²]: | 0.1 | Surface au vent latérale [m²]: | 0.09 |
| Surface au vent supérieure [m²]: | 0.51 | | |

Caractéristiques électriques

| | |
|-------------------------------------|------|
| Facteur de puissance / COS Φ : | >0.9 |
|-------------------------------------|------|

Installation

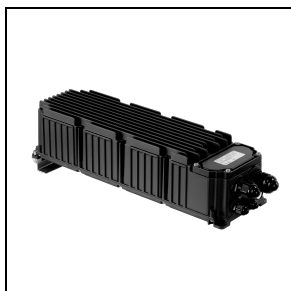
| | | | |
|---------------------------------------|---------|---------------------------------|----------------------------|
| Lieu d'application: | Outdoor | Type d'installation: | Projecteurs professionnels |
| Temperature ambiante min. [°C]: | -40 | Temperature ambiante max. [°C]: | 40 |
| Distance min. de l'objet éclairé [m]: | 1.00 | | |

Caractéristiques lumineuses

| | | | |
|--|--------|-------------------------------|---------------|
| MacAdam: | 5 | Maintien du flux lumineux: | L80B10@50000h |
| Distribution lumineuse: | Direct | Classe d'intensité lumineuse: | G3 |
| Pas de pollution lumineuse (ULR = 0%): | | | |

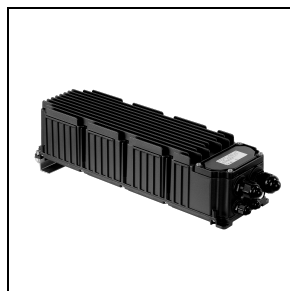
Boitiers d'alimentation

LASER+ 30



3109421

Driver box 1500 - 1.4 A - 3 CH - DALI

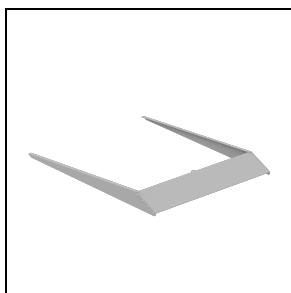


3109422

Driver box 1500 - 1.4 A - 3 CH - DMX

Accessoires

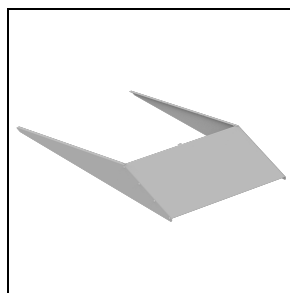
LASER+ 30



3115079

Visière LASER+ 30 - 5°

■ GR-94 / Gris métallisé



3115080

Visière LASER+ 30 - 10°

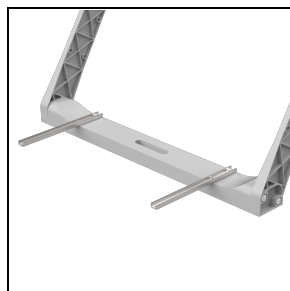
■ GR-94 / Gris métallisé

LASER+



3116553

Pointer support



3117476

Brackets supports for driver

■ INOX / Inox