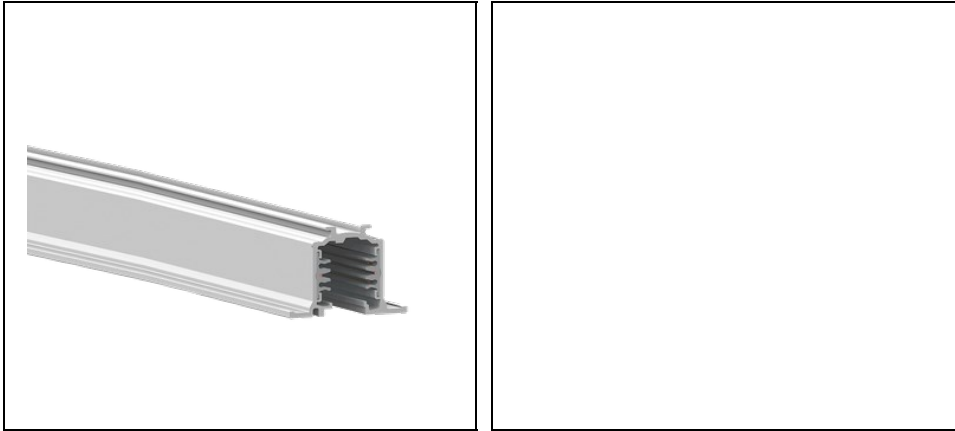


# OTR TRACKS RAILS RECESSED

Codice 310881



## Descrizione

---

Il sistema di guida a 3 accensioni è un sistema di assemblaggio completo pensato per negozi, ipermercati, impianti pubblici, musei

- Tutti gli studi sono facilmente realizzabili e il montaggio è facilitato dall'utilizzo delle guide e degli accessori standard
- Il montaggio può essere a vista, ad incastro o a sospensione e gli apparecchi possono essere facilmente spostati, cambiati o modificati
- L'indicazione "conduttore di terra a destra, a sinistra, all'interno o all'esterno" per le alimentazioni, le derivazioni angolari e a T, deriva dalla posizione del conduttore di terra nella guida. La posizione del conduttore di terra nella guida è determinata dalla direzione di vista. La direzione di vista segue il senso di funzionamento del sistema sulla coppa trasversale della guida la cui apertura è orientata verso il basso
- Compatibile con adattatori "standard" 3F che non utilizzano DIM
- Il sistema binario OTR è un sistema misto trifase con due conduttori aggiuntivi per la gestione di un qualsiasi segnale (per esempio DIM 1-10 V, DALI, DMX-RDM, LON, EIB, ecc)

---

Al fine di favorire un costante aggiornamento dei propri prodotti, PERFORMANCE IN LIGHTING si riserva il diritto di apportare modifiche senza preavviso. Si invita pertanto a prendere visione dell'ultima versione pubblicata sul sito [www.performanceinlighting.com](http://www.performanceinlighting.com). Flusso luminoso e potenza elettrica sono soggetti ad una tolleranza di +/-7% rispetto al valore indicato. Salvo diversa indicazione, i valori si riferiscono a una temperatura ambiente di 25 ° C. I termini di garanzia sono consultabili all'indirizzo <https://www.performanceinlighting.com/gr/company/led-warranty>

## Dati di prodotto

Gruppo ETIM:	EG000030	Classe ETIM:	EC000101
--------------	----------	--------------	----------

## Informazioni generali

Sorgente luminosa:		Colore / Finitura:	WH-87 / Bianco / Goffrato
Ottica:	-	Peso netto [kg]:	2.27
Lunghezza complessiva [mm]:	2000	Larghezza complessiva [mm]:	52
Altezza complessiva [mm]:	38		

## Installazione

Ambito di applicazione:	Illuminazione Indoor	Tipo di montaggio:	Faretti per binari elettrificati
Temperatura ambiente min. [°C]:	0		

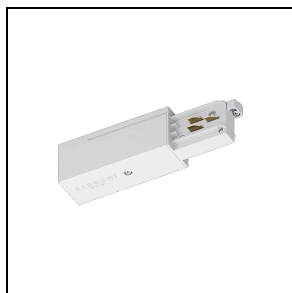
## Caratteristiche della luce

Al fine di favorire un costante aggiornamento dei propri prodotti, PERFORMANCE IN LIGHTING si riserva il diritto di apportare modifiche senza preavviso. Si invita pertanto a prendere visione dell'ultima versione pubblicata sul sito [www.performanceinlighting.com](http://www.performanceinlighting.com). Flusso luminoso e potenza elettrica sono soggetti ad una tolleranza di +/-7% rispetto al valore indicato. Salvo diversa indicazione, i valori si riferiscono a una temperatura ambiente di 25 ° C. I termini di garanzia sono consultabili all'indirizzo <https://www.performanceinlighting.com/gr/company/led-warranty>

**Accessori obbligatori**

---

## 9001 - OTR END - FEED RIGHT

**310758**

Testata di alimentazione - L - chiave meccanica a destra / messa a terra sinistra

WH-RAL9010 / Bianco RAL9010

## 9002 - OTR END - FEED LEFT

**310759**

Testata di alimentazione - R - chiave meccanica a sinistra / messa a terra destra

WH-RAL9010 / Bianco RAL9010

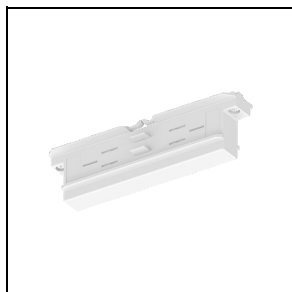
## 9003 - OTR TK CONNECTOR

**310713**

Giunto passante

WH-RAL9010 / Bianco RAL9010

## 9003-M - OTR TK CONNECTOR ONLY MECHA

**310667**

Connessione isolante

WH-RAL9010 / Bianco RAL9010

## 9010 - OTR MIDDLE-FEED

---

Al fine di favorire un costante aggiornamento dei propri prodotti, PERFORMANCE iN LIGHTING si riserva il diritto di apportare modifiche senza preavviso. Si invita pertanto a prendere visione dell'ultima versione pubblicata sul sito [www.performanceinlighting.com](http://www.performanceinlighting.com). Flusso luminoso e potenza elettrica sono soggetti ad una tolleranza di +/-7% rispetto al valore indicato. Salvo diversa indicazione, i valori si riferiscono a una temperatura ambiente di 25 ° C. I termini di garanzia sono consultabili all'indirizzo <https://www.performanceinlighting.com/gr/company/led-warranty>

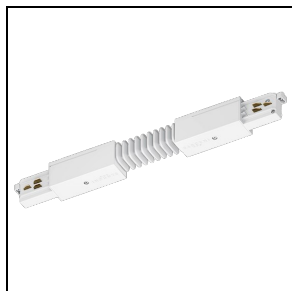


**310827**

Giunto diretto

WH-RAL9010 / Bianco RAL9010

#### 9018 - OTR FLEXIBLE CORNER



**310849**

Giunto flessibile

WH-RAL9010 / Bianco RAL9010

#### 9011 - OTR L - FEED INT

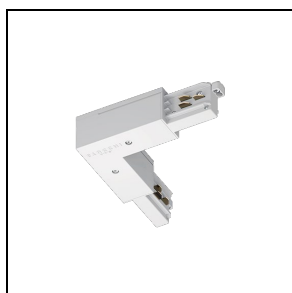


**310832**

Giunto a L - chiave meccanica interna  
/ messa a terra esterna

WH-RAL9010 / Bianco RAL9010

#### 9012 - OTR L - FEED EXT



**310833**

Giunto a L - chiave meccanica esterna  
/ messa a terra interna

WH-RAL9010 / Bianco RAL9010

#### 9013 - OTR T - FEED EXT LEFT

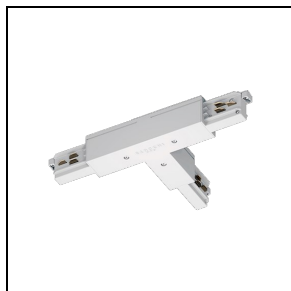


**310858**

Giunto a T - chiave meccanica esterna a sinistra / messa a terra interna a destra

WH-RAL9010 / Bianco RAL9010

9014 - OTR T - FEED EXT RIGHT

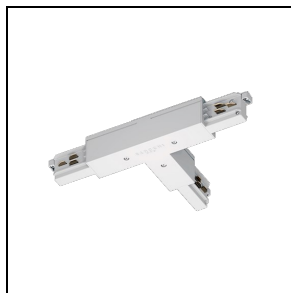


**310859**

Giunto a T - chiave meccanica esterna a destra / messa a terra interna a sinistra

WH-RAL9010 / Bianco RAL9010

9015 - OTR T - FEED INT LEFT



**310860**

Giunto a T - chiave meccanica interna a sinistra / messa a terra esterna a destra

WH-RAL9010 / Bianco RAL9010

9016 - OTR T - FEED INT RIGHT

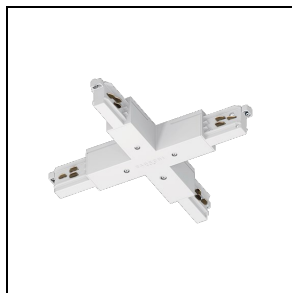


**310861**

Giunto a T - chiave meccanica interna a destra / messa a terra esterna a sinistra

WH-RAL9010 / Bianco RAL9010

9017 - OTR X - FEED

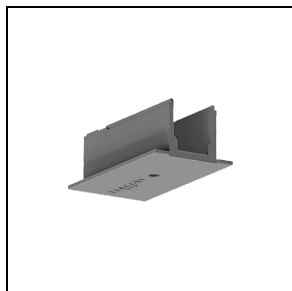


**310876**

Giunto a X

☐ WH-RAL9010 / Bianco RAL9010

9001 - R/6



**310673**

Copertura da controsoffitto per testata

■ GR-RAL7035 / Grigio RAL7035

9010-R/6

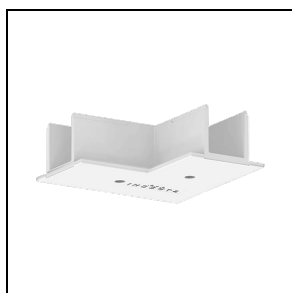


**310680**

Copertura da controsoffitto per giunto diretto

☐ WH-RAL9010 / Bianco RAL9010

9011 - R/6

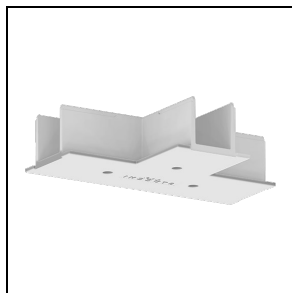


**310687**

Copertura da controsoffitto per giunto a L

☐ WH-RAL9010 / Bianco RAL9010

9013 - R/6

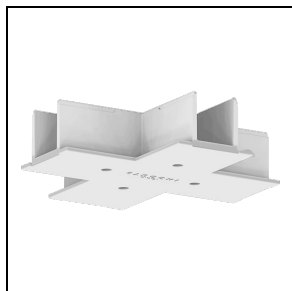


**310692**

Copertura da controsoffitto per giunto a T

WH-RAL9010 / Bianco RAL9010

9017 - R/6

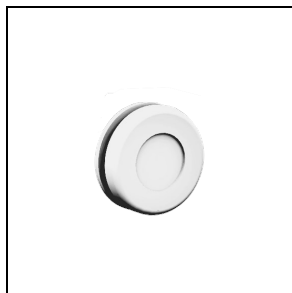


**310706**

Copertura da controsoffitto per giunto a X

WH-RAL9010 / Bianco RAL9010

9001 /115



**310581**

Guarnizione per testata di alimentazione

WH-RAL9010 / Bianco RAL9010

9004-R



**310620**

Tappo di chiusura da controsoffitto con vite di blocco

WH-RAL9010 / Bianco RAL9010

9000/H

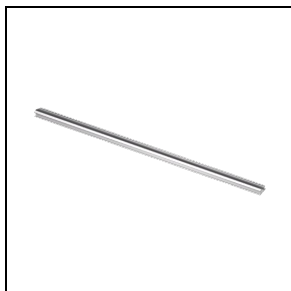


**310630**

Gancio di sospensione

WH-RAL9010 / Bianco RAL9010

S-9000/GP

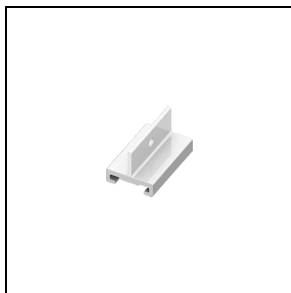


**310637**

Guaina di protezione supplementare (1 m)

WH-RAL9010 / Bianco RAL9010

S-9000/113



**310653**

Staffa corta per sospensioni (40 mm)

WH-RAL9010 / Bianco RAL9010

S-9000/123

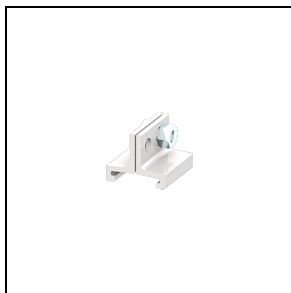


**310728**

Staffa lunga per sospensioni da usare con giunto passante (100 mm)

WH-RAL9010 / Bianco RAL9010

S-9000/313

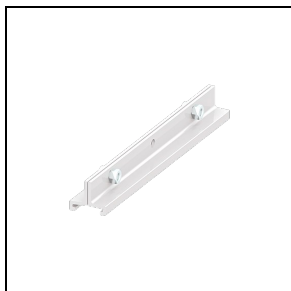


**310655**

Staffa corta per sospensioni (25 mm)

☐ WH-RAL9010 / Bianco RAL9010

S-9000/333

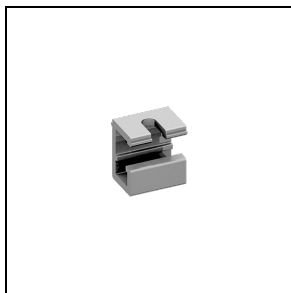


**310730**

Staffa lunga per sospensioni (180 mm)

☐ WH-RAL9010 / Bianco RAL9010

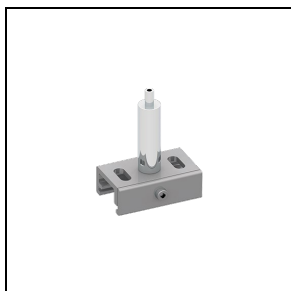
S-9000/132



**310642**

Staffa per fissaggio a soffitto per  
sospensioni

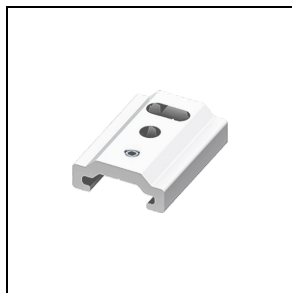
9000/231



**310740**

Staffa con tenditore automatico

9000/312-LA

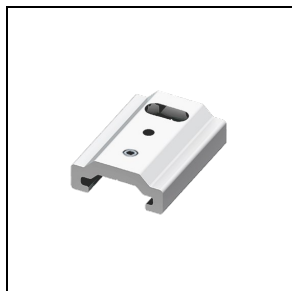


**311048**

Staffa corta per sospensioni con foro per tenditore automatico (35 mm)

WH-RAL9010 / Bianco RAL9010

9000/312-SV

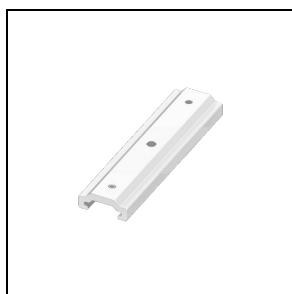


**311051**

Staffa corta per sospensioni con foro per cavo con terminale a sfera (35 mm)

WH-RAL9010 / Bianco RAL9010

9000/322-LA

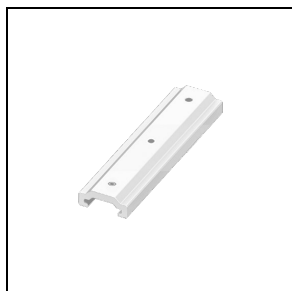


**311054**

Staffa media per sospensioni con foro per tenditore automatico (100 mm)

WH-RAL9010 / Bianco RAL9010

9000/322-SV

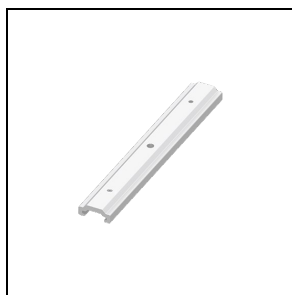


**311057**

Staffa media per sospensioni con foro per cavo con terminale a sfera (100 mm)

WH-RAL9010 / Bianco RAL9010

9000/332-LA

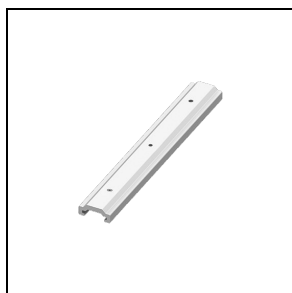


**310738**

Staffa lunga per sospensioni con foro per tenditore automatico da usare con giunto passante (180 mm)

■ WH-RAL9010 / Bianco RAL9010

9000/332-SV



**311077**

Staffa lunga per sospensioni con foro per cavo con terminale a sfera da usare con giunto passante (180 mm)

■ WH-RAL9010 / Bianco RAL9010

9000/211



**310634**

Cavo in acciaio (Ø 1,5 mm - lunghezza 1,5 m)



**310643**

Cavo in acciaio (Ø 1,5 mm - lunghezza 2 m)



**310657**

Cavo in acciaio (Ø 1,5 mm - lunghezza 3 m)



**310718**

Cavo in acciaio (Ø 1,5 mm - lunghezza 5 m)

9000/211-S



**310647**  
Cavo in acciaio (Ø 1,5 mm - lunghezza 1,5 m) con terminale a sfera



**310658**  
Cavo in acciaio (Ø 1,5 mm - lunghezza 2 m) con terminale a sfera



**310668**  
Cavo in acciaio (Ø 1,5 mm - lunghezza 3 m) con terminale a sfera



**310726**  
Cavo in acciaio (Ø 1,5 mm - lunghezza 5 m) con terminale a sfera



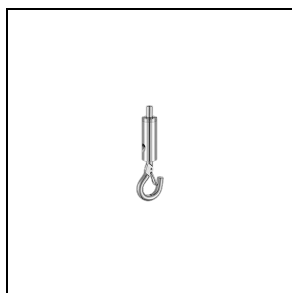
**310741**  
Cavo in acciaio (Ø 1,5 mm - lunghezza 6 m) con terminale a sfera

9000/218



**310665**  
Tenditore automatico M5 con foro laterale, in ottone cromato

9000/213



**310671**  
Tenditore automatico ad uncino, in ottone nichelato

Al fine di favorire un costante aggiornamento dei propri prodotti, PERFORMANCE IN LIGHTING si riserva il diritto di apportare modifiche senza preavviso. Si invita pertanto a prendere visione dell'ultima versione pubblicata sul sito [www.performanceinlighting.com](http://www.performanceinlighting.com). Flusso luminoso e potenza elettrica sono soggetti ad una tolleranza di +/-7% rispetto al valore indicato. Salvo diversa indicazione, i valori si riferiscono a una temperatura ambiente di 25 ° C. I termini di garanzia sono consultabili all'indirizzo <https://www.performanceinlighting.com/gr/company/led-warranty>

9000/214



**310693**

Tenditore con blocco automatico, in ottone nichelato

9000/215



**310619**

Tenditore a vite, in ottone nichelato

9000-KIT4 - 1,5 m



**310801**

Rosone metallico sferico con foro, cavo in acciaio Ø 1,5 mm lunghezza 1,5 m con estremità sferica, con tenditore automatico

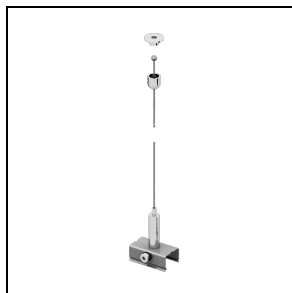
9000-KIT4 - 3 m



**310805**

Rosone metallico sferico con foro, cavo in acciaio Ø 1,5 mm lunghezza 3 m con estremità sferica, con tenditore automatico

9000-KIT4 - 5 m



**310831**

Rosone metallico sferico con foro, cavo in acciaio Ø 1,5 mm lunghezza 5 m con estremità sferica, con tenditore automatico

9000/216



**310644**

Rosone metallico sferico con foro

9009



**310751**

Adattatore DALI a 6 conduttori (3 fasi + sistema di controllo) (carico massimo 100 N = 10,2 kg)

WH-RAL9010 / Bianco RAL9010

9009-4



**310725**

Adattatore a 4 conduttori (3 fasi) (carico massimo 100 N = 10,2 kg)

WH-RAL9010 / Bianco RAL9010

S-9209



**310764**

Adattatore DALI asimmetrico a 6 conduttori (3 fasi + sistema di controllo) (carico massimo 100 N = 10,2 kg)

WH-RAL9010 / Bianco RAL9010

9209-4

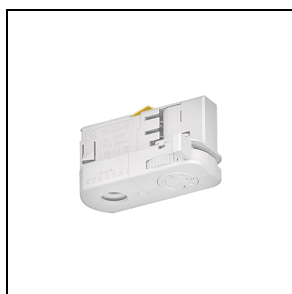


**310737**

Adattatore asimmetrico a 4 conduttori (3 fasi) (carico massimo 100 N = 10,2 kg)

WH-RAL9010 / Bianco RAL9010

9409-4



**311060**

Adattatore asimmetrico a 4 conduttori (3 fasi) (carico massimo 50 N = 5,1 kg)

WH-RAL9010 / Bianco RAL9010

9409-4-DRI



**311063**

Adattatore compatto a 4 conduttori con driver integrato (3 fasi) (100-850 mA - max. 40 VDC)

WH-RAL9010 / Bianco RAL9010

9909-4-DRI



**310888**

Adattatore integrato a 4 conduttori con driver integrato (3 fasi) (100-850 mA - max. 40 VDC)

☐ WH-RAL9010 / Bianco RAL9010

9000/BR

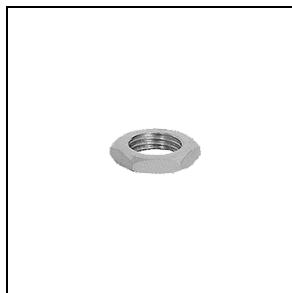


**310830**

Basetta per il fissaggio nel controsoffitto dell'adattatore (senza usare il binario)

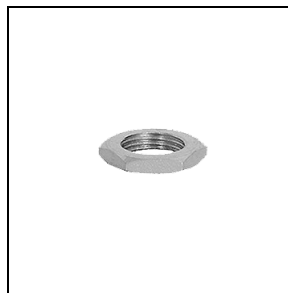
☐ WH-RAL9010 / Bianco RAL9010

S-9000/D



**310609**

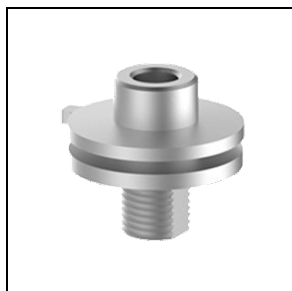
Dado per raccordo M10



**310610**

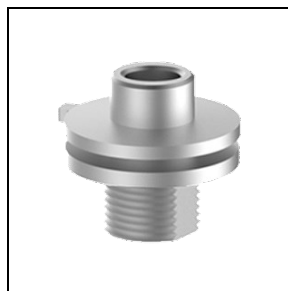
Dado per raccordo M13

S-9000



**310638**

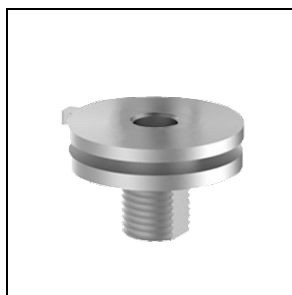
Raccordo M10 in alluminio per adattatore



**310639**

Raccordo M13 in alluminio per adattatore

S-9000/SC



**310662**

Raccordo M10 in alluminio senza collare per adattatore



**310663**

Raccordo M13 in alluminio senza collare per adattatore

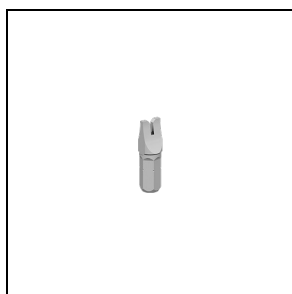
S-g000/FI



**310648**

Raccordo M10 in alluminio con filetto interno per adattatore

9009/T-INS



**310862**

Insero per il cablaggio dell'adattatore

9009/T-HAN



**310846**

Manico per inserto per il cablaggio dell'adattatore

9009/51



**310656**

Anello in alluminio con grano di blocco per evitare la rotazione dei raccordi degli adattatori

9209/IP40

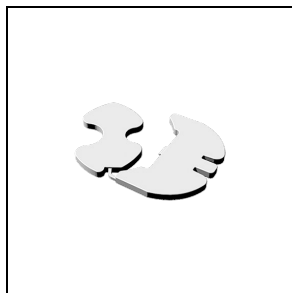


**310593**

Carter IP40 per adattatore asimmetrico

WH-RAL9010 / Bianco RAL9010

9209/20

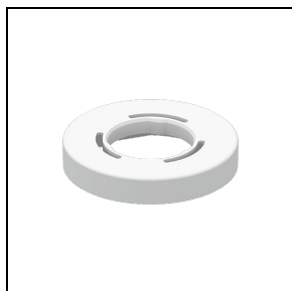


**310587**

Bloccacavo interno per adattatore asimmetrico

WH-RAL9010 / Bianco RAL9010

9909-DRI/11

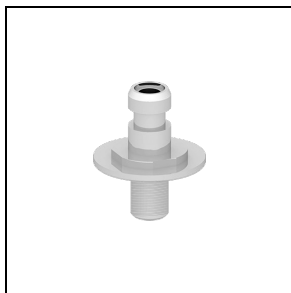


**310600**

Anello di frizione in plastica per adattatore a scomparsa

WH-RAL9010 / Bianco RAL9010

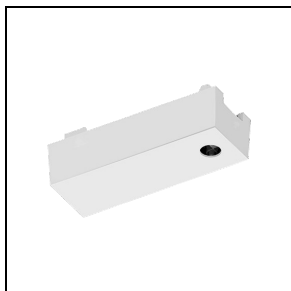
9909/M10



**310731**

Terminale M10 per adattatore a scomparsa

9209/BD-M

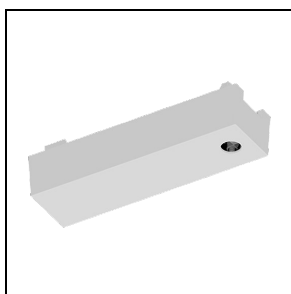


**310720**

Box driver LED. Da usare con adattatore asimmetrico 9209...  
Dimensione max. per alloggiamento driver: 116x52x30 mm

■ WH-RAL9010 / Bianco RAL9010

9209/BD-L



**310724**

Box driver LED. Da usare con adattatore asimmetrico 9209...  
Dimensione max. per alloggiamento driver: 116x52x30 mm

■ WH-RAL9010 / Bianco RAL9010

9209-BD/3



**310608**

Cover in plastica e viti per i raccordi del box driver LED

■ WH-RAL9010 / Bianco RAL9010

9209-BD

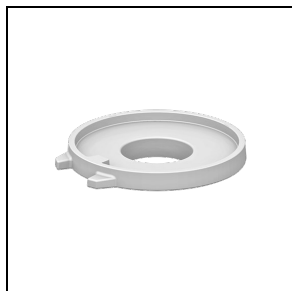


**310669**  
Raccordo M10 in alluminio per il box driver LED



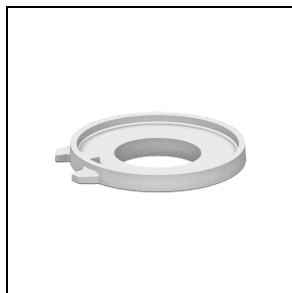
**310670**  
Raccordo M13 in alluminio per il box driver LED

9209-BD-10/4



**310595**  
Riduttore per raccordo M10 per il box driver LED  
 WH-RAL9010 / Bianco RAL9010

9209-BD-13/4



**310597**  
Riduttore per raccordo M13 per il box driver LED  
 WH-RAL9010 / Bianco RAL9010

DRV BX KIT-BD/M10



**310708**  
Kit per box driver LED - set completo per fissaggio M10  
 WH-RAL9010 / Bianco RAL9010

DRV BX KIT-BD/M13



**310710**

Kit per box driver LED - set completo  
per fissaggio M13

■ WH-RAL9010 / Bianco RAL9010

9909-DRI



**310897**

Adattatore integrato DALI a 6  
conduttori con driver integrato (3 fasi +  
sistema di controllo) (350-500 mA -  
max. 50 VDC)

■ WH-RAL9010 / Bianco RAL9010