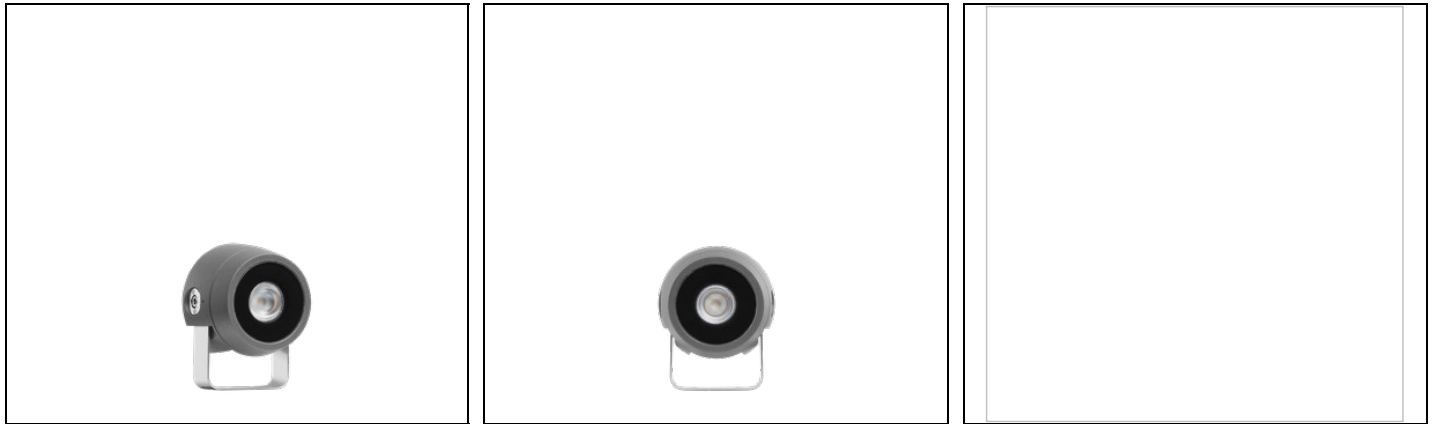


# TYK+ 10 RM C/I

Artikelnummer 3112337



## Beschreibung

LED-Scheinwerfer für den Außen- und Innenbereich, bestehend aus:

- Mit Polymerpulverlack körnig grau lackiertes Aluminiumdruckgussgehäuse nach vorheriger chemischer Oberflächenbehandlung ISO 9227/12944 - ISO 9223 (C5)
- Diffusor aus extrahellem gehärtetem Flachglas, mit innen aufgebrachtem Siebdruck
- Diffusor ist durch hochtemperaturbeständigen Silikonkleber, fest mit dem Gehäuse versiegelt
- Optik aus Technopolymer-Linsen mit erhöhter Lichtdurchlässigkeit
- Optische Einheit, die speziell für die Architekturbeleuchtung entwickelt wurde; die Kombination von intern entwickelten Optiken und Lichtquellen ermöglicht eine präzise Lichtverteilung ohne Farbabweichung
- Intensive Optik, kreisförmig
- Hochelastische, verschleißfeste Silikondichtung
- Kabelverschraubung aus vernickeltem Messing M16x1,5 für Kabel mit Ø 5-10 mm
- Äußere Schrauben aus Edelstahl
- Halterung zur Wandmontage aus Edelstahl
- Inkl. Goniometer aus Edelstahl zur Richtungseinstellung
- Zubehörteil Snoot geeignet für Ausführungen mit eng strahlenden Lichtoptik (C/I)
- TYK+ 10 RM-Versionen gehören der Klasse III an, haben keine Ausgangskabel und dürfen nur mit den als Zubehör erhältlichen Netzteilen versorgt werden
- Es sind wasserdichte dimmbare DALI2-Netzgeräte der Schutzart IP66 in lackierten Aluminium-Druckgussgehäusen oder auf IP20-Metallplatten für den Einbau in wasserdichte Schaltkästen erhältlich
- Die elektrische Verbindung zwischen den Netzteilen und den jeweiligen Strahlern muss über ein maximal 20 Meter langes Kabel erfolgen

Um die ständige Aktualisierung unserer Produkte zu fördern, behält sich PERFORMANCE IN LIGHTING das Recht vor, Änderungen ohne vorherige Ankündigung vorzunehmen. Daher wird immer empfohlen, die neueste Version zu lesen, die auf der Website [www.performanceinlighting.com](http://www.performanceinlighting.com) veröffentlicht ist. Gelieferte Lumenleistungen und Stromverbrauch, einschließlich Verluste, unterliegen einer Toleranz von +/-7 %. Wenn nicht anders angegeben, gelten die Werte für eine Umgebungstemperatur von 25°C. Die Garantiebedingungen sind unter <https://www.performanceinlighting.com/gr/company/led-warranty>

## Produktdaten

ETIM-Gruppe:	EG000027	ETIM-Klasse:	EC001744
--------------	----------	--------------	----------

## Allgemeine Eigenschaften

Fassung:	LED	Leuchtmittel:	LED
LED-Nennlichtstrom [lm]:	1030	Leuchtenlichtstrom [lm]:	625,56
Leistung [W]:	15 W	Lichtausbeute [lm/W]:	42
CRI:	90	Farbtemperatur [K]:	2700
Farbe / Veredelung:	AN-g6 / Metallic-Anthrazit / Strukturiert	Schutzart IP:	IP66
Schlagfestigkeit / Schlagenergie:	IK06 1J xx3	Schutzklasse:	III
Optik:	C/I - Runde gebündelte	Abstrahlwinkel:	10°
Nettogewicht [kg]:	1.018	Gesamte Durchmesser [mm]:	105
Gesamte Länge [mm]:	105	Gesamte Breite [mm]:	131
Gesamte Höhe [mm]:	65		

## Mechanische Eigenschaften

Bauform:	Rund $\leq$ 150 mm	Gehäusematerial:	Aluminium
Diffusormaterial:	Glas	Frontale Windangriffsfläche [m <sup>2</sup> ]:	0.01
Seitliche Windangriffsfläche [m <sup>2</sup> ]:	0.01	Obere Windangriffsfläche [m <sup>2</sup> ]:	0.01

## Elektrische Eigenschaften

Spannungsart:	DC
---------------	----

## Installation

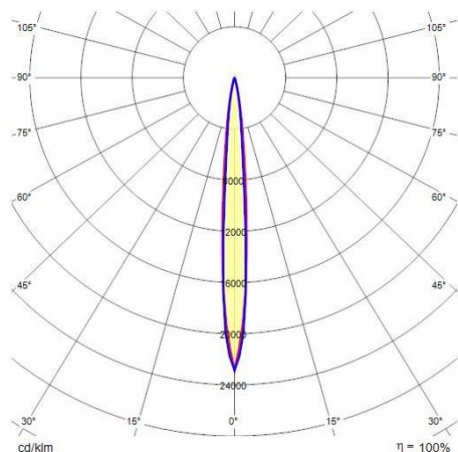
Anwendungsbereich:	Außenbeleuchtung	Montageart:	Architektur-Scheinwerfer
Min. Umgebungstemperatur [°C]:	-20	Max. Umgebungstemperatur [°C]:	40
Glastemperatur [°C]:	55		

## Lichteigenschaften

MacAdam:	3	Lumen maintenance:	L90B10@50000h
Verteilung der Lichtemission:	Direct	Lichtstärkeklasse:	G*6
Keine Lichtverschmutzung (ULR = 0%):			

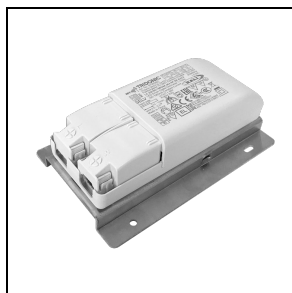
Um die ständige Aktualisierung unserer Produkte zu fördern, behält sich PERFORMANCE IN LIGHTING das Recht vor, Änderungen ohne vorherige Ankündigung vorzunehmen. Daher wird immer empfohlen, die neueste Version zu lesen, die auf der Website [www.performanceinlighting.com](http://www.performanceinlighting.com) veröffentlicht ist. Gelieferte Lumenleistungen und Stromverbrauch, einschließlich Verluste, unterliegen einer Toleranz von +/-7 %. Wenn nicht anders angegeben, gelten die Werte für eine Umgebungstemperatur von 25°C. Die Garantiebedingungen sind unter <https://www.performanceinlighting.com/gr/company/led-warranty>

## Photometrische Daten

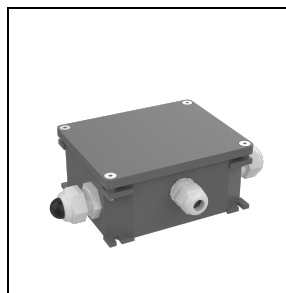


## Versorgungseinheit (bitte extra bestellen)

TYK+ 10 RM



**3112413**  
DRIVER UNIT 20 W 1A - 1CH - DALI



**3112468**  
Driver Box 20 W 1A - 1CH - DALI  
■ AN-g6 / Metallic-Anthrazit

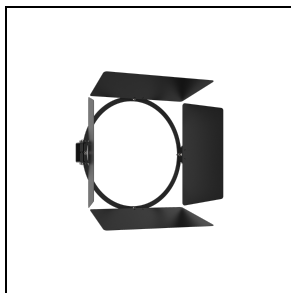
## Optionales Zubehör

TYK+ 10 C/I



**3107463**  
Blendschutz-Röhrenschirm  
■ BK-81 / Schwarz

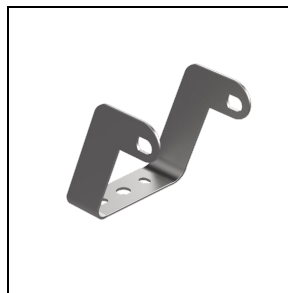
TYK+ 10



**3112969**

Flügelblende aus schwarz lackiertem  
Stahlblech

■ BK-81 / Schwarz



**3108556**

Bügel Extrarotation +25°/-90°

■ INOX / Edelstahl



**700191**

Erdspeiß

■ BK-81 / Schwarz