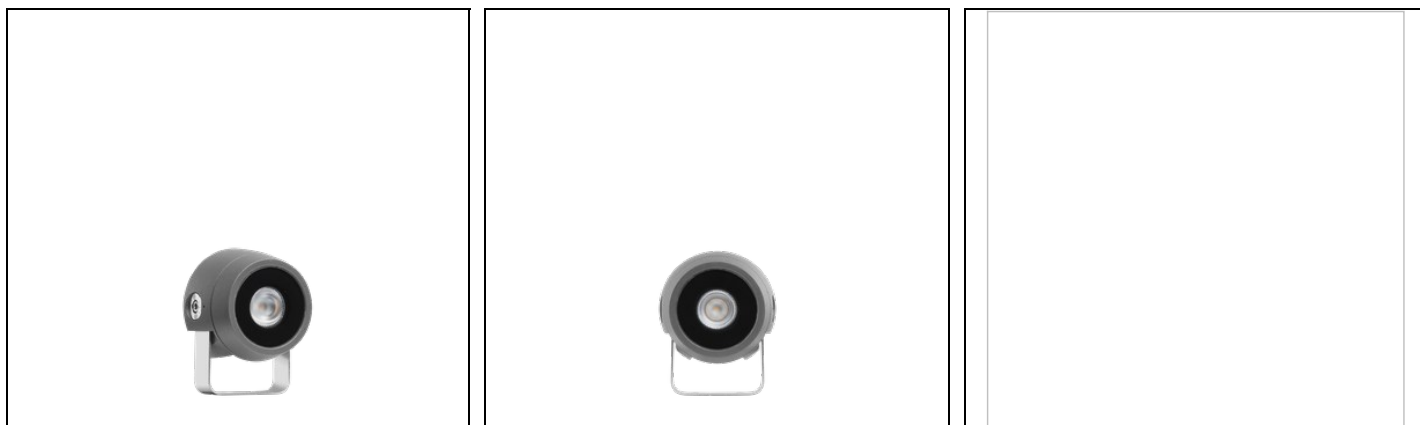


TYK+ 10 RM C/IW

Code 3112341



Description

Projecteur LED pour installation aussi bien à l'intérieur qu'à l'extérieur, composé de :

- Corps en aluminium moulé sous pression peint par poudre polyester après traitement de conversion chimique de la surface ISO 9227/12944 - ISO 9223 (C5)
- Diffuseur en verre plat extra clair trempé, sérigraphié à l'intérieur
- La vitre est fixée de façon permanente au corps de l'appareil avec du silicone à haute température
- Groupe optique se composant de lentilles en technopolymère de transmittance élevée de la lumière
- Groupe optique étudié de manière spécifique pour l'éclairage architectural ; la combinaison d'optiques, conçues en usine, et les sources de lumière, permettent une distribution lumineuse précise, sans aberration chromatique
- Joint en silicone anti-âge à haute capacité d'élasticité
- Presse étoupe à amarrage en laiton nickelé M16x1,5 pour câbles Ø 5 mm à Ø 10 mm
- Vis de fixation en acier inoxydable
- Étrier en acier INOX pour une installation murale
- Fourni avec un goniomètre gradué réalisé en acier INOX pour le réglage de l'orientation
- L'accessoire snoot est compatible avec les versions munies d'une lentille optique concentrante C/I
- Les versions TYK+ 10 RM font partie de la classe III, sans câble de sortie et elles ne peuvent être alimentées qu'avec les groupes d'alimentations proposés en option
- Disponibilité des groupes d'alimentation dimmables DALI2 étanches IP66 dans des boîtes en aluminium peint ou sur une plaque métallique IP20 à intégrer dans des tableaux électriques étanches
- Le branchement électrique entre les groupes d'alimentation et les projecteurs correspondants doit être effectué à l'aide d'un câble d'une longueur de 20 mètres au maximum

Afin de favoriser une mise à jour constante de nos produits, PERFORMANCE iN LIGHTING se réserve le droit d'apporter des modifications sans préavis. Par conséquent, il est recommandé de vérifier la dernière version publiée sur le site www.performanceinlighting.com. Les flux lumineux fournis et les consommations électriques, y compris les pertes, sont soumis à une tolérance de +/- 7%. Sauf indication contraire, les valeurs s'appliquent à une température ambiante de 25°C. Nos conditions de garantie sont disponibles sur <https://www.performanceinlighting.com/qr/company/led-warranty>

Données du produit

Groupe ETIM:	EG000027	Classe ETIM:	EC001744
--------------	----------	--------------	----------

Caractéristiques générales

Douille:	LED	Source lumineuse:	LED
Flux nominal [lm]:	1240	Flux réel [lm]:	874.65
Puissance du luminaire [W]:	15 W	Efficacité lumineuse [lm/W]:	58
CRI:	80	Température de couleur [K]:	4000
Couleur / Finissage:	AN-g6 / Anthracite métallisé / Poudrée	Degré de protection IP:	IP66
Impact resistance / impact energy:	IK06 1J xx3	Classe de protection:	III
Optique:	C/IW - Circulaire diffusante	Angle d'ouverture:	65°
Poids net [kg]:	1.018	Diamètre totale [mm]:	105
Longueur totale [mm]:	105	Largeur totale [mm]:	131
Hauteur totale [mm]:	65		

Caractéristiques mécaniques

Forme:	Rond ≤ 150 mm	Matériaux du boîtier:	Aluminium
Type de diffuseur:	Verre	Surface au vent frontale [m ²]:	0.01
Surface au vent latérale [m ²]:	0.01	Surface au vent supérieure [m ²]:	0.01

Caractéristiques électriques

Tension d'alimentation:	DC
-------------------------	----

Installation

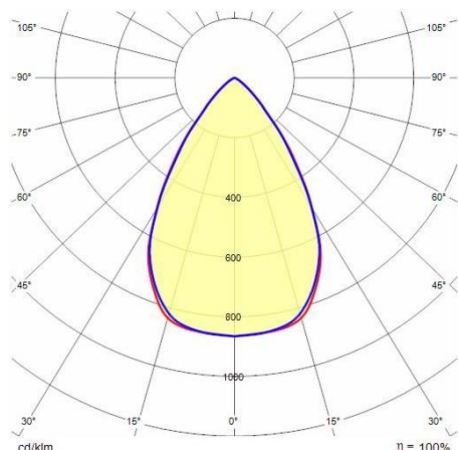
Lieu d'application:	Éclairage extérieur	Type d'installation:	Projecteurs architecturaux
Temperature ambiante min. [°C]:	-20	Temperature ambiante max. [°C]:	40
Temperature du verre [°C]:	55		

Caractéristiques lumineuses

MacAdam:	3	Maintien du flux lumineux:	L90B10@50000h
Distribution lumineuse:	Direct	Classe d'intensité lumineuse:	G*6
Pas de pollution lumineuse (ULR = 0%):			

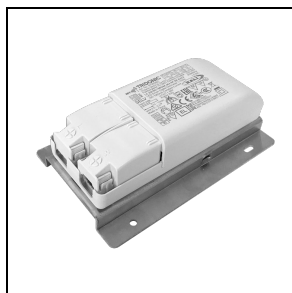
Afin de favoriser une mise à jour constante de nos produits, PERFORMANCE IN LIGHTING se réserve le droit d'apporter des modifications sans préavis. Par conséquent, il est recommandé de vérifier la dernière version publiée sur le site www.performanceinlighting.com. Les flux lumineux fournis et les consommations électriques, y compris les pertes, sont soumis à une tolérance de +/- 7%. Sauf indication contraire, les valeurs s'appliquent à une température ambiante de 25°C. Nos conditions de garantie sont disponibles sur <https://www.performanceinlighting.com/qr/company/led-warranty>

Données photométriques

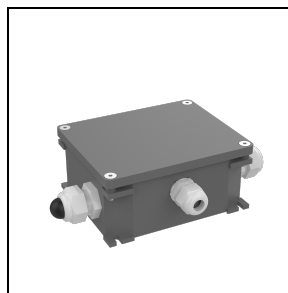


Boitiers d'alimentation

TYK+ 10 RM



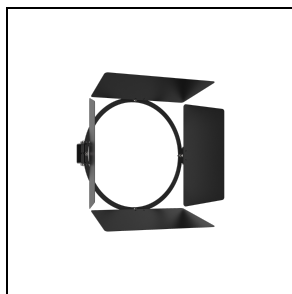
3112413
DRIVER UNIT 20 W 1A - 1CH - DALI



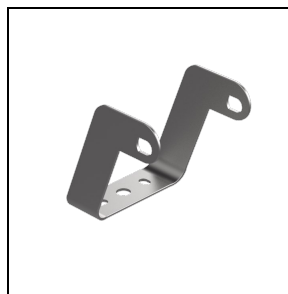
3112468
Driver Box 20 W 1A - 1CH - DALI
■ AN-g6 / Anthracite métallisé

Accessoires

TYK+ 10



3112969
Visières orientables en tôle d'acier
peint
■ BK-81 / Noir



3108556
Etrier extra rotation +25°/-90°
■ INOX / Inox

Afin de favoriser une mise à jour constante de nos produits, PERFORMANCE IN LIGHTING se réserve le droit d'apporter des modifications sans préavis. Par conséquent, il est recommandé de vérifier la dernière version publiée sur le site www.performanceinlighting.com. Les flux lumineux fournis et les consommations électriques, y compris les pertes, sont soumis à une tolérance de +/- 7%. Sauf indication contraire, les valeurs s'appliquent à une température ambiante de 25°C. Nos conditions de garantie sont disponibles sur <https://www.performanceinlighting.com/fr/companylead-warranty>



700191

Piquet

■ BK-81 / Noir