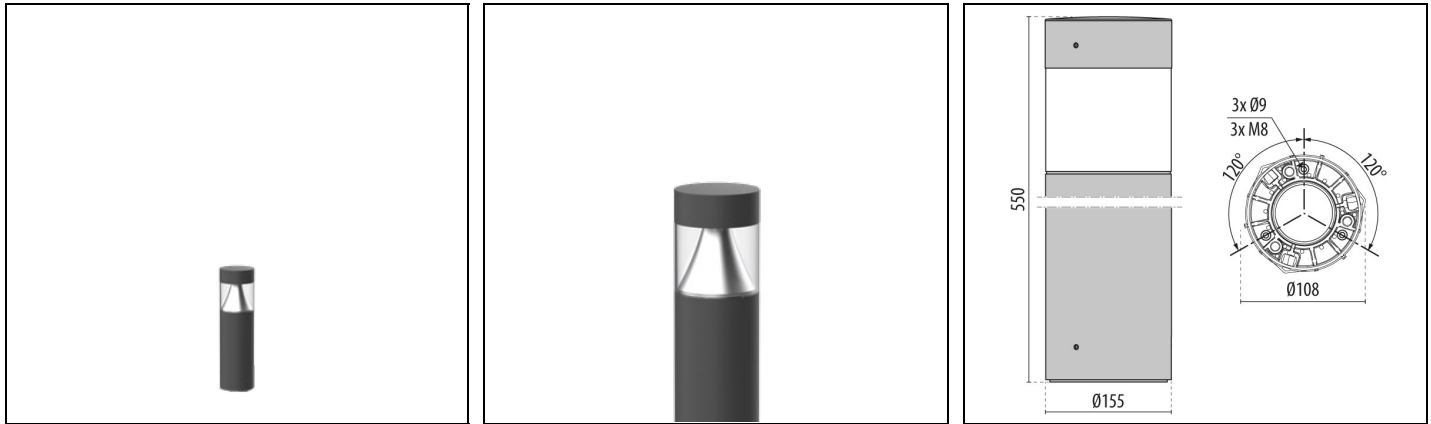


KHA TECH 5 C/EW

Code 3114016



Description

Série de bornes pour extérieur composées de :

- Boîtier en aluminium extrudé et peint
- Diffuseur en polycarbonate transparent, anti UV
- Unité optique composée de lentilles conçues spécialement pour un rendement maximal et une distribution lumineuse optimale. Les lentilles sont produites en polycarbonate optique spécifique qui garantit la meilleure transmittance possible en combinaison avec une résistance hors pair contre les rayons UV et la chaleur
- Dissipateur thermique en aluminium
- Joint en silicone anti vieillissement
- Support appareillage en technopolymère
- Boîtier de connexion électrique IP68 réalisé en technopolymère, prémonté sur l'appareil par un câble H07RN-F, prédisposé pour le raccordement en cascade et adapté pour des câbles de Ø 7 - 13,5 mm. Celui-ci permet l'installation et le raccordement au réseau de l'appareil sans l'ouvrir
- Vis de fixation en acier inoxydable
- Embase de fixation au sol en aluminium moulé sous pression, peint par poudre polyester après un traitement de conversion chimique de la surface
- De robustes bases de fixation au sol réalisées en tôle d'acier INOX AISI 304 sont proposées en option. Celles-ci sont conseillées pour toutes les installations dans les lieux publics
- Des tiges de scellement sont proposées en option pour une installation dans du ciment. Celles-ci sont compatibles avec une base standard en aluminium moulé sous pression et avec l'option Base HU (Heavy Use) en acier INOX
- Design by SILVIA PAOLA PENNACCHIO
- Design by SILVIA PAOLA PENNACCHIO

Afin de favoriser une mise à jour constante de nos produits, PERFORMANCE IN LIGHTING se réserve le droit d'apporter des modifications sans préavis. Par conséquent, il est recommandé de vérifier la dernière version publiée sur le site www.performanceinlighting.com. Les flux lumineux fournis et les consommations électriques, y compris les pertes, sont soumis à une tolérance de +/- 7%. Sauf indication contraire, les valeurs s'appliquent à une température ambiante de 25°C. Nos conditions de garantie sont disponibles sur <https://www.performanceinlighting.com/qr/company/led-warranty>

Données du produit

Groupe ETIM:	EG000027	Classe ETIM:	EC000301
--------------	----------	--------------	----------

Caractéristiques générales

Douille:	LED	Source lumineuse:	LED
Flux nominal [lm]:	2172	Flux réel [lm]:	1587
Puissance du luminaire [W]:	15 W	Efficacité lumineuse [lm/W]:	106
CRI:	80	Température de couleur [K]:	4000
Couleur / Finissage:	AN-g6 / Anthracite métallisé / Poudrée	Degré de protection IP:	IP66
Impact resistance / impact energy:	IK10 24J xx9	Classe de protection:	II
Optique:	C/EW - Circulaire extra-diffusante	Poids net [kg]:	5.2
Diamètre totale [mm]:	155	Hauteur totale [mm]:	550

Caractéristiques mécaniques

Forme:	Rond ≤ 150 mm	Matériaux du boîtier:	Aluminium
Type de diffuseur:	Plastique	Essai au fil incandescent [°C]:	650 °C
Surface au vent frontale [m²]:	0.09	Surface au vent latérale [m²]:	0.09
Surface au vent supérieure [m²]:	0.02		

Caractéristiques électriques

Tension d'alimentation:	AC	Tension d'entrée [V AC]:	220/240
Fréquence d'entrée [Hz]:	220-240V 0/50/60Hz	Facteur de puissance / COS Φ :	>0.9
Courant d'appel [A/ μ s]:	26 / 180	C10 1.5 mm²:	29
C16 2.5 mm²:	46	B10 1.5 mm²:	10
B16 2.5 mm²:	28		

Installation

Lieu d'application:	Outdoor	Type d'installation:	Bornes et colonnes
Temperature ambiante min. [°C]:	-25	Temperature ambiante max. [°C]:	50
Distance min. de l'objet éclairé [m]:	0.50		

Caractéristiques lumineuses

MacAdam:	5	Maintien du flux lumineux:	L80B10@220000h
Distribution lumineuse:	Direct	Classe d'intensité lumineuse:	G'6
Pas de pollution lumineuse (ULR = 0%):		IPEA* (éclairage public):	A++
IPEA* (grands espaces et abords de bâtiments):	A++	IPEA* (pistes cyclo-piétonnes):	A++

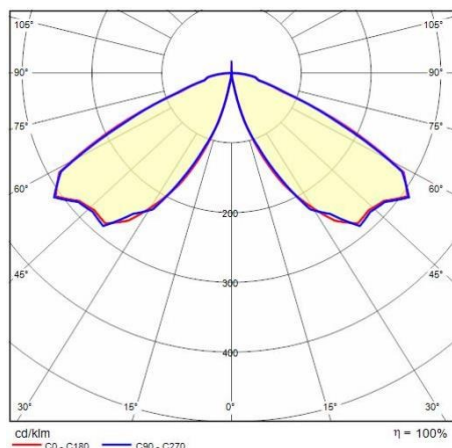
Afin de favoriser une mise à jour constante de nos produits, PERFORMANCE in LIGHTING se réserve le droit d'apporter des modifications sans préavis. Par conséquent, il est recommandé de vérifier la dernière version publiée sur le site www.performanceinlighting.com. Les flux lumineux fournis et les consommations électriques, y compris les pertes, sont soumis à une tolérance de +/- 7%. Sauf indication contraire, les valeurs s'appliquent à une température ambiante de 25°C. Nos conditions de garantie sont disponibles sur <https://www.performanceinlighting.com/fr/company/led-warranty>

IPEA* (parcs et jardins): A++

IPEA* (centres historiques): A5+

Afin de favoriser une mise à jour constante de nos produits, PERFORMANCE IN LIGHTING se réserve le droit d'apporter des modifications sans préavis. Par conséquent, il est recommandé de vérifier la dernière version publiée sur le site www.performanceinlighting.com. Les flux lumineux fournis et les consommations électriques, y compris les pertes, sont soumis à une tolérance de +/- 7%. Sauf indication contraire, les valeurs s'appliquent à une température ambiante de 25°C. Nos conditions de garantie sont disponibles sur <https://www.performanceinlighting.com/fr/company/led-warranty>

Données photométriques



Accessoires

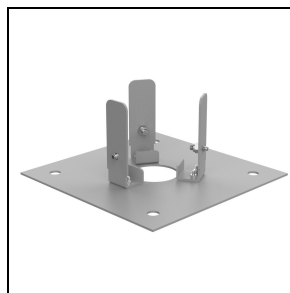
KHA TECH



3114401

Base pour installation au sol en acier
Inox AISI 316

INOX / Inox



3114402

Base pour installation au sol en acier
Inox AISI 316

INOX / Inox



14049320

Tige de scellement en acier galvanisé
pour fixation dans socle béton avec
embase Inox

Afin de favoriser une mise à jour constante de nos produits, PERFORMANCE in LIGHTING se réserve le droit d'apporter des modifications sans préavis. Par conséquent, il est recommandé de vérifier la dernière version publiée sur le site www.performanceinlighting.com. Les flux lumineux fournis et les consommations électriques, y compris les pertes, sont soumis à une tolérance de +/- 7%. Sauf indication contraire, les valeurs s'appliquent à une température ambiante de 25°C. Nos conditions de garantie sont disponibles sur <https://www.performanceinlighting.com/qr/company/led-warranty>