

WIN PRO+ 20 A/W

Code 3116085



Description

Projecteur LED pour installation aussi bien à l'intérieur qu'à l'extérieur, composé de :

- Corps en aluminium moulé sous pression peint par poudre polyester après traitement de conversion chimique de la surface ISO 9227/12944 - ISO 9223 (C5)
- Diffuseur en verre plat extra clair trempé securit
- Groupe optique se composant de lentilles en technopolymère de transmittance élevée de la lumière
- Joint en silicone antivieillessement à haute capacité d'élasticité
- Anneau de fermeture en aluminium moulé sous pression peint avec des poudres polyester après traitement de conversion chimique superficielle et fixé au corps avec une charnière imperdable
- Presse-étoupe M20x1,5 pour câbles Ø10-Ø14 mm
- Appareil fourni avec 1 mètre de câble H07RN-F 5G1.5 mm²
- Vis de fixation en acier inoxydable
- Étrier en acier peint par poudre polyester après cataphorèse
- Produit ouvrable et facile à entretenir (future-proof)
- Consultez notre service des ventes pour d'autres températures de couleur (CCT) et indice de rendu chromatiques (IRC)

Afin de favoriser une mise à jour constante de nos produits, PERFORMANCE iN LIGHTING se réserve le droit d'apporter des modifications sans préavis. Par conséquent, il est recommandé de vérifier la dernière version publiée sur le site www.performanceinlighting.com. Les flux lumineux fournis et les consommations électriques, y compris les pertes, sont soumis à une tolérance de +/- 7%. Sauf indication contraire, les valeurs s'appliquent à une température ambiante de 25°C. Nos conditions de garantie sont disponibles sur <https://www.performanceinlighting.com/fr/companv/led-warranty>

Données du produit

Groupe ETIM:	EG000027	Classe ETIM:	EC001744
--------------	----------	--------------	----------

Caractéristiques générales

Douille:	LED	Source lumineuse:	LED
Flux nominal [lm]:	13088	Flux réel [lm]:	9356
Puissance du luminaire [W]:	68 W	Efficacité lumineuse [lm/W]:	138
CRI:	70	Température de couleur [K]:	4000
Couleur / Finissage:	GR-94 / Gris métallisé / Poudrée	Degré de protection IP:	IP66
Impact resistance / impact energy:	IK08 5J xx5	Classe de protection:	I
Optique:	A35/W - Asymétrique diffusante	Poids net [kg]:	3.427
Longueur totale [mm]:	267	Largeur totale [mm]:	341
Hauteur totale [mm]:	68		

Caractéristiques mécaniques

Forme:	Rectangulaire	Matériaux du boîtier:	Aluminium
Type de diffuseur:	Verre	Essai au fil incandescent [°C]:	960 °C
Surface au vent frontale [m²]:	0.02	Surface au vent latérale [m²]:	0.02
Surface au vent supérieure [m²]:	0.09		

Caractéristiques électriques

Tension d'alimentation:	AC/DC	Tension d'entrée [V AC]:	220/240
Fréquence d'entrée [Hz]:	0/50/60	Facteur de puissance / COS Φ :	>0.9
Tension d'entrée [V DC]:	170/264	Protection contre les surtensions Commun [kV]:	10.000000
Protection contre les surtensions Différentiel [kV]:	6.000000	Courant d'appel [A/ μ s]:	42 / 238
C10 1.5 mm²:	10	C16 2.5 mm²:	17
B10 1.5 mm²:	6	B16 2.5 mm²:	10
EEL:	-		

Installation

Lieu d'application:	Outdoor	Type d'installation:	Projecteurs professionnels
Temperature ambiante min. [°C]:	-40	Temperature ambiante max. [°C]:	50
Distance min. de l'objet éclairé [m]:	0.50		

Caractéristiques lumineuses

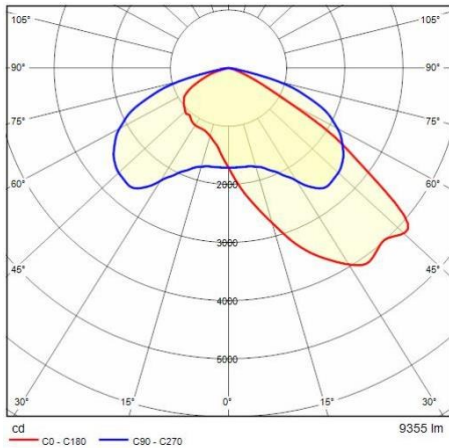
MacAdam:	3	Maintien du flux lumineux:	L80B10@250000h
----------	---	----------------------------	----------------

Afin de favoriser une mise à jour constante de nos produits, PERFORMANCE IN LIGHTING se réserve le droit d'apporter des modifications sans préavis. Par conséquent, il est recommandé de vérifier la dernière version publiée sur le site www.performanceinlighting.com. Les flux lumineux fournis et les consommations électriques, y compris les pertes, sont soumis à une tolérance de +/- 7%. Sauf indication contraire, les valeurs s'appliquent à une température ambiante de 25°C. Nos conditions de garantie sont disponibles sur <https://www.performanceinlighting.com/qr/company/led-warranty>

Distribution lumineuse:	Direct
Pas de pollution lumineuse (ULR = 0%):	
IPEA* (grands espaces et abords de bâtiments):	A8+
IPEA* (parcs et jardins):	A6+

Classe d'intensité lumineuse:	G*6
IPEA* (éclairage public):	A7+
IPEA* (pistes cyclo-piétonnes):	A6+
IPEA* (centres historiques):	A12+

Données photométriques



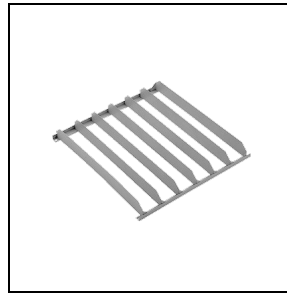
Accessoires

WIN PRO 20

**14043194**

Visière en aluminium peint

■ GR-94 / Gris métallisé

**14043294**

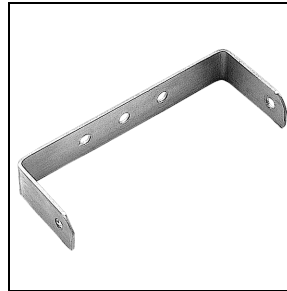
Grille de défilement en acier peint

■ GR-94 / Gris métallisé

**3115887**

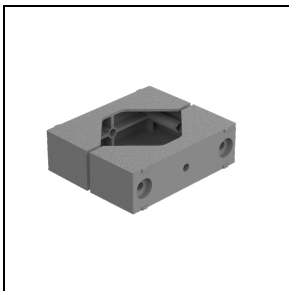
Kit de dérivation 5P - Ø 8÷17 mm - IP68

-9999

**14048104**

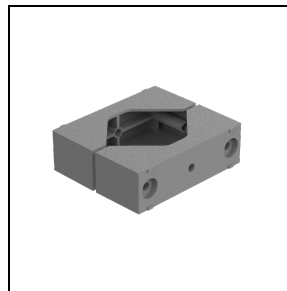
Étrier Inox (évite toute trace de rouille sur la surface d'installation)

■ INOX / Inox

**14029094**

Fixation mât en aluminium peint pour l'installation sur des mâts Ø 60-76 mm. 1 appareil

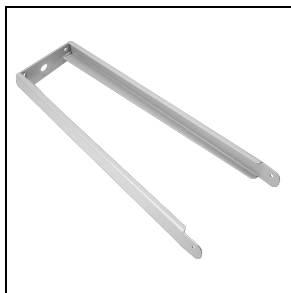
■ GR-94 / Gris métallisé

**14047194**

Fixation mât en aluminium peint pour l'installation sur des mâts Ø 60-76 mm. 2 appareils opposés

■ GR-94 / Gris métallisé

Afin de favoriser une mise à jour constante de nos produits, PERFORMANCE iN LIGHTING se réserve le droit d'apporter des modifications sans préavis. Par conséquent, il est recommandé de vérifier la dernière version publiée sur le site www.performanceinlighting.com. Les flux lumineux fournis et les consommations électriques, y compris les pertes, sont soumis à une tolérance de +/- 7%. Sauf indication contraire, les valeurs s'appliquent à une température ambiante de 25°C. Nos conditions de garantie sont disponibles sur <https://www.performanceinlighting.com/gr/company/led-warranty>



14043394

Bras support de 500 mm en tôle
d'acier peint en gris pour installation
sur paroi

■ GR-94 / Gris métallisé