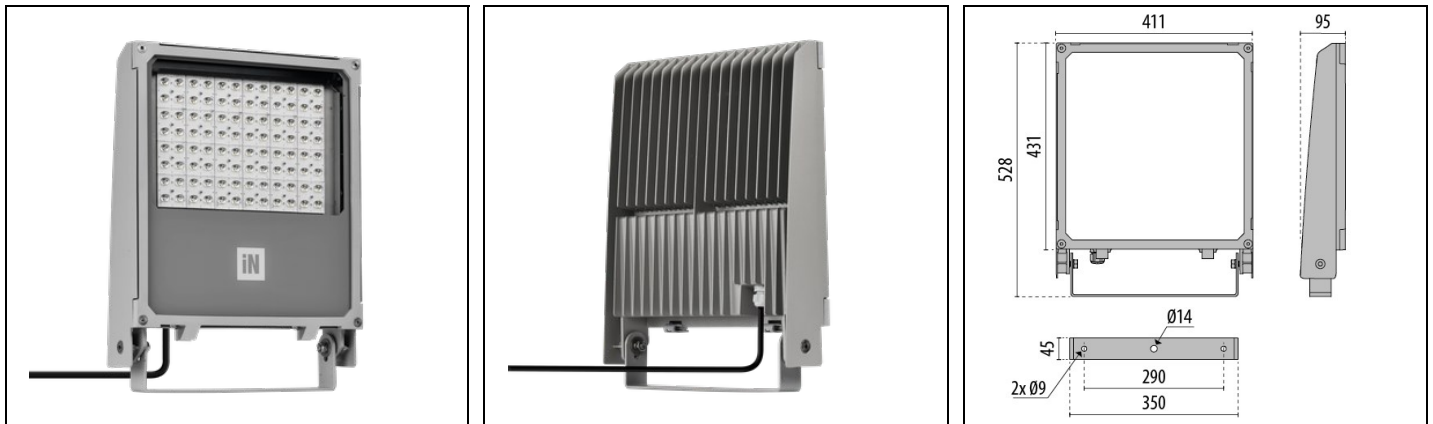


WIN PRO+ 30 A/M

Code 3116137



Description

Projecteur LED pour installation aussi bien à l'intérieur qu'à l'extérieur, composé de :

- Corps en aluminium moulé sous pression peint par poudre polyester après traitement de conversion chimique de la surface ISO 9227/12944 - ISO 9223 (C5)
- Diffuseur en verre plat extra clair trempé securit
- Groupe optique se composant de lentilles en technopolymère de transmittance élevée de la lumière
- Joint en silicone antivieillessement à haute capacité d'élasticité
- Anneau de fermeture en aluminium moulé sous pression peint avec des poudres polyester après traitement de conversion chimique superficielle et fixé au corps avec une charnière imperdable
- Presse-étoupe M20x1,5 pour câbles Ø10-Ø14 mm
- Appareil fourni avec 1 mètre de câble H07RN-F 3G1.5 mm²
- Vis de fixation en acier inoxydable
- Étrier en acier peint par poudre polyester après cataphorèse
- Équipé d'un dispositif supplémentaire de protection contre les surtensions de réseau jusqu'à 10 kV (CM/DM)
- Produit ouvrable et facile à entretenir (future-proof)
- Consultez notre service des ventes pour d'autres températures de couleur (CCT) et indice de rendu chromatiques (IRC)

Afin de favoriser une mise à jour constante de nos produits, PERFORMANCE iN LIGHTING se réserve le droit d'apporter des modifications sans préavis. Par conséquent, il est recommandé de vérifier la dernière version publiée sur le site www.performanceinlighting.com. Les flux lumineux fournis et les consommations électriques, y compris les pertes, sont soumis à une tolérance de +/- 7%. Sauf indication contraire, les valeurs s'appliquent à une température ambiante de 25°C. Nos conditions de garantie sont disponibles sur <https://www.performanceinlighting.com/fr/companv/led-warranty>

Données du produit

Groupe ETIM:	EG000027	Classe ETIM:	EC001744
--------------	----------	--------------	----------

Caractéristiques générales

Douille:	LED	Source lumineuse:	LED
Flux nominal [lm]:	35586	Flux réel [lm]:	29468
Puissance du luminaire [W]:	195 W	Efficacité lumineuse [lm/W]:	151
CRI:	70	Température de couleur [K]:	4000
Couleur / Finissage:	GR-94 / Gris métallisé / Poudrée	Degré de protection IP:	IP66
Impact resistance / impact energy:	IK08 5J xx5	Classe de protection:	I
Optique:	A55/M - Asymétrique moyenne	Poids net [kg]:	10.108
Longueur totale [mm]:	411	Largeur totale [mm]:	528
Hauteur totale [mm]:	95		

Caractéristiques mécaniques

Forme:	Rectangulaire	Matériaux du boîtier:	Aluminium
Type de diffuseur:	Verre	Essai au fil incandescent [°C]:	650 °C
Surface au vent frontale [m²]:	0.03	Surface au vent latérale [m²]:	0.04
Surface au vent supérieure [m²]:	0.18		

Caractéristiques électriques

Tension d'alimentation:	AC/DC	Tension d'entrée [V AC]:	220/240
Fréquence d'entrée [Hz]:	0/50/60	Facteur de puissance / COS Φ :	>0.9
Tension d'entrée [V DC]:	176/275	Protection contre les surtensions Commun [kV]:	10.000000
Protection contre les surtensions Différentiel [kV]:	10.000000	Courant d'appel [A/ μ s]:	80 / 225
C10 1.5 mm²:	6	C16 2.5 mm²:	13
B10 1.5 mm²:	4	B16 2.5 mm²:	6

Installation

Lieu d'application:	Éclairage extérieur	Type d'installation:	Projecteurs professionnels
Temperature ambiante min. [°C]:	-40	Temperature ambiante max. [°C]:	45
Distance min. de l'objet éclairé [m]:	0.50		

Caractéristiques lumineuses

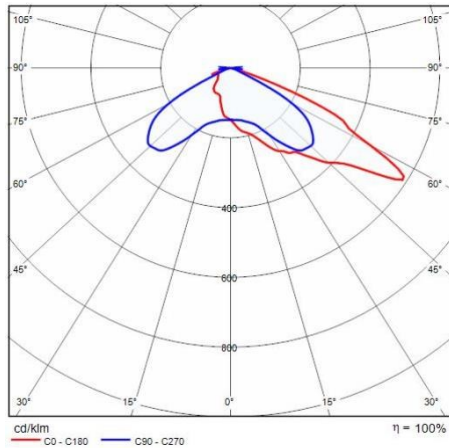
MacAdam:	3	Maintien du flux lumineux:	L80B10@220000h
Distribution lumineuse:	Direct	Classe d'intensité lumineuse:	G*6

Afin de favoriser une mise à jour constante de nos produits, PERFORMANCE IN LIGHTING se réserve le droit d'apporter des modifications sans préavis. Par conséquent, il est recommandé de vérifier la dernière version publiée sur le site www.performanceinlighting.com. Les flux lumineux fournis et les consommations électriques, y compris les pertes, sont soumis à une tolérance de +/- 7%. Sauf indication contraire, les valeurs s'appliquent à une température ambiante de 25°C. Nos conditions de garantie sont disponibles sur <https://www.performanceinlighting.com/qr/company/led-warranty>

Pas de pollution lumineuse (ULR - o%):		IPEA* (éclairage public):	A4+
IPEA* (grands espaces et abords de bâtiments):	A9+	IPEA* (pistes cyclo-piétonnes):	A5+
IPEA* (parcs et jardins):	A5+	IPEA* (centres historiques):	A10+

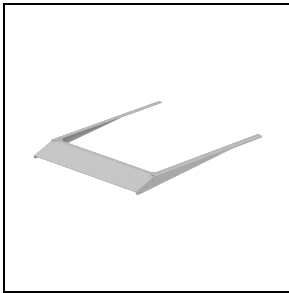
Afin de favoriser une mise à jour constante de nos produits, PERFORMANCE IN LIGHTING se réserve le droit d'apporter des modifications sans préavis. Par conséquent, il est recommandé de vérifier la dernière version publiée sur le site www.performanceinlighting.com. Les flux lumineux fournis et les consommations électriques, y compris les pertes, sont soumis à une tolérance de +/- 7%. Sauf indication contraire, les valeurs s'appliquent à une température ambiante de 25°C. Nos conditions de garantie sont disponibles sur <https://www.performanceinlighting.com/qr/company/led-warranty>

Données photométriques



Accessoires

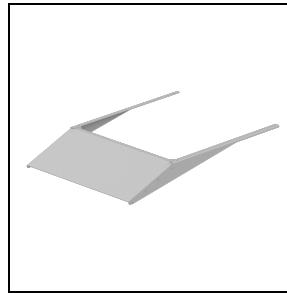
WIN PRO 30



3116517

Visière WIN PRO 30 - 5°

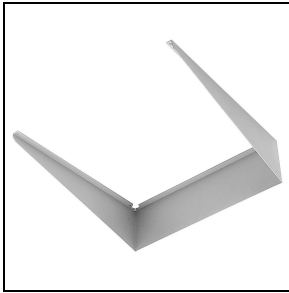
■ GR-94 / Gris métallisé



3116518

Visière WIN PRO 30 - 10°

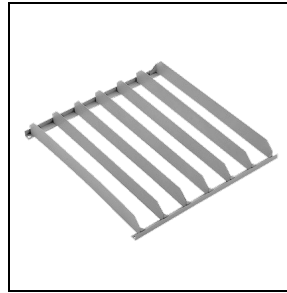
■ GR-94 / Gris métallisé



14045794

Visière en aluminium peint

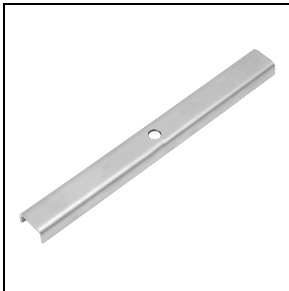
■ GR-94 / Gris métallisé



14045694

Grille de défilement en acier peint

■ GR-94 / Gris métallisé



14046120

Renforcement étrier. À utiliser pour fixer le projecteur avec une seule vis M12 au centre de l'étrier

■ INOX / Inox

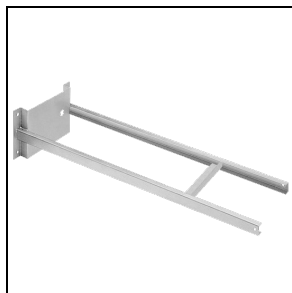


14051294

Support simple pour installation en tête de mât Ø 60 à 76 mm peint en gris aluminium

■ GR-94 / Gris métallisé

Afin de favoriser une mise à jour constante de nos produits, PERFORMANCE IN LIGHTING se réserve le droit d'apporter des modifications sans préavis. Par conséquent, il est recommandé de vérifier la dernière version publiée sur le site www.performanceinlighting.com. Les flux lumineux fournis et les consommations électriques, y compris les pertes, sont soumis à une tolérance de +/- 7%. Sauf indication contraire, les valeurs s'appliquent à une température ambiante de 25°C. Nos conditions de garantie sont disponibles sur <https://www.performanceinlighting.com/gr/company/led-warranty>



14048694

Support de 1 mètre en tôle d'acier extrêmement robuste peint en gris aluminium

■ GR-94 / Gris métallisé



14051394

Support double pour installation en tête de mât Ø 60 à 76 mm peint en gris aluminium

■ GR-94 / Gris métallisé



14057394

Étrier long en acier peint gris

■ GR-94 / Gris métallisé



3115887

Kit de dérivation 5P - Ø 8+17 mm - IP68

-9999