

THEOS GLASS MINI SR/100 ZHAGA

Code 3117735



Description

Série d'appareils routiers LED, en deux versions, composés de :

- Corps en aluminium moulé sous pression peint par poudre polyester après traitement de conversion chimique de la surface ISO 9227/12944 - ISO 9223 (C5)
- Anneau de fermeture en aluminium moulé sous pression peint avec des poudres polyester après traitement de conversion chimique superficielle et fixé au corps avec une charnière imperdable
- Fixation sur mât en aluminium moulé sous pression peint, pour mâts Ø 60 / 76 mm
- Groupe optique se composant de lentilles en technopolymère de transmittance élevée de la lumière
- Système "SECURE LIGHT DISTRIBUTION" qui garantit l'uniformité de la distribution lumineuse notamment en cas de perte d'efficacité de quelques LED
- Joint en silicone anti-âge à haute capacité d'élasticité
- Diffuseur en verre plat extra clair trempé sécurisé
- Coupe-circuit automatique qui, à l'ouverture de l'appareil, interrompt l'alimentation électrique
- Driver intégré
- Équipé d'un dispositif supplémentaire de protection contre les surtensions de réseau jusqu'à 10 kV (CM/DM)
- Vis de fixation en acier inoxydable
- Fourni avec 1 mètre de câble H07RN-F 2x1.5 mm² ou H07RN-F 4x1.5 mm² pour les versions à intensité variable, permettant un raccordement au réseau sans ouvrir le corps d'éclairage
- Optiques disponibles: SR/075 pour les routes étroites ayant un rapport L/H (largeur de route/hauteur de poteau) jusqu'à 0,75 ; SR/100 pour les routes à deux voies et ayant un rapport L/H égal à 1 ; SR/125 pour les routes larges ayant un rapport L/H égal à 1,25 ; SR/150 pour les routes larges ayant un rapport L/H égal à 1,5
- Conforme aux normes UNI 10819 et à l'Arrêté du 27.12.2018 sur la pollution lumineuse
- Les versions NEMA sont fournies avec NEMA SOCKET raccordé sur un driver à intensité variable DALI et avec un bouchon court-circuité étanche permettant un fonctionnement en on-off de l'appareil. Il s'agit donc de versions prévues pour le montage des solutions SMART compatibles
- Les versions ZHAGA sont équipées d'un ZHAGA SOCKET positionné sur la partie supérieure de l'appareil (ZHU - Position UP) ou positionnés sur la partie supérieure et inférieure de l'appareil (ZHUD - Position UP + position DOWN) ainsi que de drivers D4i. Elles sont prévues pour accueillir des solutions « Radio Frequency node », des crépusculaires ainsi que d'autres types de capteurs compatibles

Afin de favoriser une mise à jour constante de nos produits, PERFORMANCE iN LIGHTING se réserve le droit d'apporter des modifications sans préavis. Par conséquent, il est recommandé de vérifier la dernière version publiée sur le site www.performanceinlighting.com. Les flux lumineux fournis et les consommations électriques, y compris les pertes, sont soumis à une tolérance de +/- 7%. Sauf indication contraire, les valeurs s'appliquent à une température ambiante de 25°C. Nos conditions de garantie sont disponibles sur <https://www.performanceinlighting.com/fr/companylead-warranty>

- Les versions ZHAGA équipées de ZHAGASOCKETS positionnés sur la partie supérieure et inférieure de l'appareil peuvent fonctionner avec deux dispositifs ou un seul dispositif positionné sur l'une des deux prises
- Consultez notre service des ventes pour d'autres températures de couleur (CCT) et indice de rendu chromatiques (IRC)
- Contactez l'entreprise pour la version avec prise NEMA à 7 broches pour branchement avec système de téléconduite externe
- Option CLO (Constant light output) disponible. Consulter notre service des ventes
- Design by SILVIA PAOLA PENNACCHIO

Données du produit

Groupe ETIM:	EG000027	Classe ETIM:	EC000062
--------------	----------	--------------	----------

Caractéristiques générales

Douille:	LED	Source lumineuse:	LED
Flux nominal [lm]:	7870	Flux réel [lm]:	7149
Puissance du luminaire [W]:	46 W	Efficacité lumineuse [lm/W]:	155
CRI:	70	Température de couleur [K]:	4000
Couleur / Finissage:	AN-g6 / Anthracite métallisé / Poudrée	Degré de protection IP:	IP66
Impact resistance / impact energy:	IK08 gJ xx5	Classe de protection:	II
Optique:	SR/100 - Routière	Poids net [kg]:	6.6
Longueur totale [mm]:	506	Largeur totale [mm]:	280
Hauteur totale [mm]:	195		

Caractéristiques mécaniques

Forme:	Rectangulaire	Matériaux du boîtier:	Aluminium
Type de diffuseur:	Verre	Essai au fil incandescent [°C]:	650 °C
Surface au vent latérale [m ²]:	0.07	Surface au vent supérieure [m ²]:	0.17

Caractéristiques électriques

Tension d'alimentation:	AC	Tension d'entrée [V AC]:	220/240
Fréquence d'entrée [Hz]:	50/60	Facteur de puissance / COS Φ :	>0.9
Protection contre les surtensions Commun [kV]:	10.000000	Protection contre les surtensions Différentiel [kV]:	10.000000
Courant d'appel [A/ μ s]:	54 / 190	C10 1.5 mm ² :	11
C16 2.5 mm ² :	20	B10 1.5 mm ² :	8
B16 2.5 mm ² :	12		

Installation

Lieu d'application:	Outdoor	Type d'installation:	Éclairage public
Temperature ambiante min. [°C]:	-40	Temperature ambiante max. [°C]:	50
Distance min. de l'objet éclairé [m]:	0.50		

Caractéristiques lumineuses

MacAdam:	3	Maintien du flux lumineux:	L90B10@100000h
Distribution lumineuse:	Direct	Classe d'intensité lumineuse:	G4
Pas de pollution lumineuse (ULR = 0%):		IPEA* (éclairage public):	A8+
IPEA* (grands espaces et abords de	A9+	IPEA* (pistes cyclo-piétonnes):	A8+

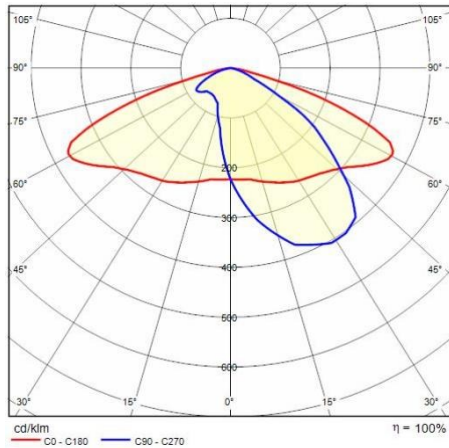
Afin de favoriser une mise à jour constante de nos produits, PERFORMANCE IN LIGHTING se réserve le droit d'apporter des modifications sans préavis. Par conséquent, il est recommandé de vérifier la dernière version publiée sur le site www.performanceinlighting.com. Les flux lumineux fournis et les consommations électriques, y compris les pertes, sont soumis à une tolérance de +/- 7%. Sauf indication contraire, les valeurs s'appliquent à une température ambiante de 25°C. Nos conditions de garantie sont disponibles sur <https://www.performanceinlighting.com/fr/company/led-warranty>

batiments:

IPEA* (parcs et jardins): A8+

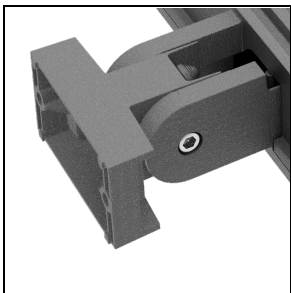
IPEA* (centres historiques): A12+

Données photométriques



Accessoires

THEOS GLASS



14174796

Patère murale THEOS

■ AN-g6 / Anthracite métallisé



14077796

Support en acier peint par cataphorèse
+ poudre polyester pour installation
murale ou en angle

■ AN-g6 / Anthracite métallisé