

WIN PRO 40 A/W

Code 3118160



Description

Projecteur LED haute puissance pour éclairage intérieur et extérieur, comprenant:

- Corps en aluminium moulé sous pression peint par poudre polyester après traitement de conversion chimique de la surface ISO 9227/12944 - ISO 9223 (C5)
- Diffuseur en verre plat extra clair trempé securit
- Groupe optique se composant de lentilles en technopolymère de transmittance élevée de la lumière
- Joint en silicone antivieillessement à haute capacité d'élasticité
- Système de fermeture du verre avec des pinces en aluminium moulé par injection et peint avec des poudres polyester, ayant subi au préalable un traitement de conversion chimique superficiel ISO 9227/12944 - ISO 9223 (C5)
- Presse-étoupe M20x1,5 pour câbles Ø10-Ø14 mm
- Luminaire livré pré-câblé avec 0,5 m de câblé H07RN-F 3G2,5 mm²
- Vis de fixation en acier inoxydable
- Étrier en acier peint par poudre polyester après cataphorèse
- La puissance de WIN PRO 40 inclut les pertes de l'unité d'alimentation
- Équipé d'un goniomètre gradué pour le réglage de l'orientation
- Produit ouvrable et facile à entretenir (future-proof)
- Pour alimenter WIN PRO 40, il faut utiliser uniquement les groupes d'alimentation disponibles en accessoires
- Des groupes d'alimentation d'intensité variable RPA, DALI et DMX-RDM IP66 sont disponibles. Le branchement électrique entre eux et les projecteurs afférents doit être effectué à l'aide d'un câble d'une longueur maximale de 100 mètres (1CH)
- Les appareils sont fournis avec deux étriers en acier inoxydable permettant de fixer le groupe d'alimentation directement sur le dos du projecteur
- Les groupes d'alimentation se composent de drivers munis d'une protection contre les surtensions de réseau allant jusqu'à 10 kV (CM et DM)
- Pour l'installation UP LIGHT, veuillez nous contacter

Afin de favoriser une mise à jour constante de nos produits, PERFORMANCE in LIGHTING se réserve le droit d'apporter des modifications sans préavis. Par conséquent, il est recommandé de vérifier la dernière version publiée sur le site www.performanceinlighting.com. Les flux lumineux fournis et les consommations électriques, y compris les pertes, sont soumis à une tolérance de +/- 7%. Sauf indication contraire, les valeurs s'appliquent à une température ambiante de 25°C. Nos conditions de garantie sont disponibles sur <https://www.performanceinlighting.com/qr/company/led-warranty>

Données du produit

Groupe ETIM:	EG000027	Classe ETIM:	EC001744
--------------	----------	--------------	----------

Caractéristiques générales

Douille:	LED	Source lumineuse:	LED
Flux nominal [lm]:	61447	Flux réel [lm]:	51039
Puissance du luminaire [W]:	392 W	Efficacité lumineuse [lm/W]:	130
CRI:	70	Température de couleur [K]:	3000
Couleur / Finissage:	GR-94 / Gris métallisé / Poudrée	Degré de protection IP:	IP66
Impact resistance / impact energy:	IK08 5J xx5	Classe de protection:	I
Optique:	A35/W - Asymétrique diffusante	Poids net [kg]:	11.208
Longueur totale [mm]:	585	Largeur totale [mm]:	520
Hauteur totale [mm]:	180		

Caractéristiques mécaniques

Forme:	Rectangulaire	Matériaux du boîtier:	Aluminium
Type de diffuseur:	Verre	Essai au fil incandescent [°C]:	960 °C
Surface au vent frontale [m²]:	0.03	Surface au vent latérale [m²]:	0.06
Surface au vent supérieure [m²]:	0.34		

Caractéristiques électriques

Tension d'alimentation:	DC	Facteur de puissance / COS Φ:	>0.95
-------------------------	----	-------------------------------	-------

Installation

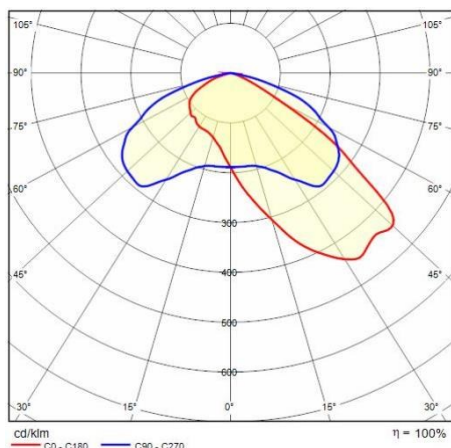
Lieu d'application:	Outdoor	Type d'installation:	Projecteurs professionnels
Temperature ambiante min. [°C]:	-40	Temperature ambiante max. [°C]:	50
Distance min. de l'objet éclairé [m]:	1.00		

Caractéristiques lumineuses

MacAdam:	3	Maintien du flux lumineux:	L80B10@220000h
Distribution lumineuse:	Direct	Classe d'intensité lumineuse:	G*6
Pas de pollution lumineuse (ULR = 0%):		IPEA* (éclairage public):	A++
IPEA* (grands espaces et abords de bâtiments):	A5+	IPEA* (pistes cyclo-piétonnes):	A3+
IPEA* (parcs et jardins):	A3+	IPEA* (centres historiques):	A7+

Afin de favoriser une mise à jour constante de nos produits, PERFORMANCE iN LIGHTING se réserve le droit d'apporter des modifications sans préavis. Par conséquent, il est recommandé de vérifier la dernière version publiée sur le site www.performanceinlighting.com. Les flux lumineux fournis et les consommations électriques, y compris les pertes, sont soumis à une tolérance de +/- 7%. Sauf indication contraire, les valeurs s'appliquent à une température ambiante de 25°C. Nos conditions de garantie sont disponibles sur <https://www.performanceinlighting.com/fr/company/led-warranty>

Données photométriques



Boîtiers d'alimentation

WIN PRO 40



3118130
DRIVER BOX 600 W - 2 A - 1 CH - RPA



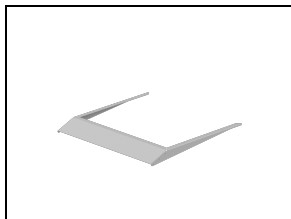
3118131
DRIVER BOX 600 W - 2 A - 1 CH - DALI



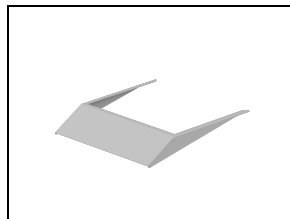
3118132
DRIVER BOX 600 W - 2 A - 1 CH - DMX

Accessoires

WIN PRO 40



3118121
Visière WIN PRO 40 - 5°
■ GR-94 / Gris métallisé



3118182
Visière WIN PRO 40 - 10°
■ GR-94 / Gris métallisé

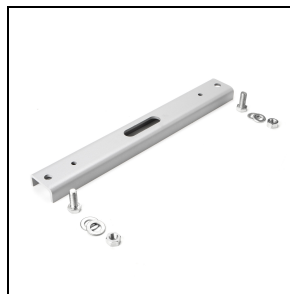
Afin de favoriser une mise à jour constante de nos produits, PERFORMANCE IN LIGHTING se réserve le droit d'apporter des modifications sans préavis. Par conséquent, il est recommandé de vérifier la dernière version publiée sur le site www.performanceinlighting.com. Les flux lumineux fournis et les consommations électriques, y compris les pertes, sont soumis à une tolérance de +/- 7%. Sauf indication contraire, les valeurs s'appliquent à une température ambiante de 25°C. Nos conditions de garantie sont disponibles sur <https://www.performanceinlighting.com/gr/company/led-warranty>



3115887

Kit de dérivation 5P - Ø 8÷17 mm - IP68

-9999



3118332

Renforcement étrier. À utiliser pour fixer le projecteur avec une seule vis M20 au centre de l'étrier

■ GR-94 / Gris métallisé