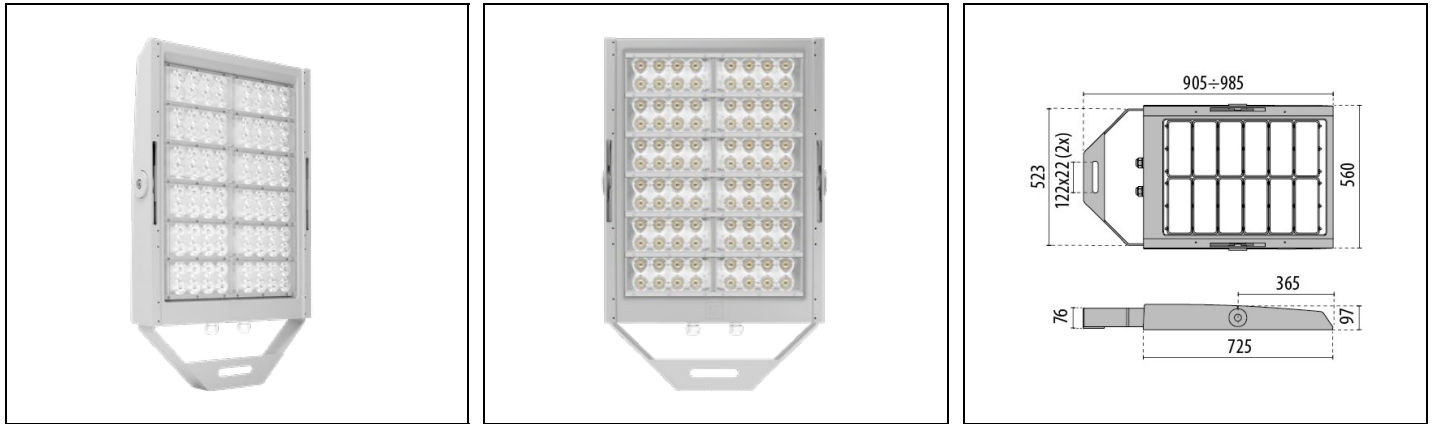


SQUARE PRO 96/3 ELL

Bestelnr. 3119527



Omschrijving

Krachtige schijnwerper voor binnen- en buiten, bestaande uit:

- Behuizing van spuitgietaluminium gelakt met polyester poederlak ISO 9227/12944 - ISO 9223 (C5)
- Optische groep bestaande uit lenzen van technopolymeer met zeer hoge licht-doorgave
- Pakking in slijtvast siliconen
- Ingebouwde elektrische aansluitingsdoos met aluminium deksel
- Scheurbestendige kabelklem M25x1,5 voor kabels Ø 10 - Ø 16 mm
- Lichtbron bestaande uit een combinatie van meerdere LED modules
- Neem contact op met de afdeling verkoop voor andere CRI
- Schroeven van roestvrij staal
- Beugel van staal gelakt met polyesterpoeder na voorafgaande thermische verzinking
- Compleet met goniometer met schaalverdeling voor de afstelling van de richting
- Het vermogen van de SQUARE PRO is inclusief het vermogen van de driver
- Om de SQUARE PRO te voeden alleen de drivers gebruiken die als accessoire geleverd worden
- ON-OFF, dimbare DMX-RDM, DALI-voedingseenheden in BOX waterdichte IP66 of op IP20 metalen platen voor inbouw in waterdichte elektrische panelen zijn beschikbaar. De elektrische verbinding tussen hen en de bijbehorende schijnwerpers moet worden gemaakt met een maximale kabellengte van 50 meter
- De schijnwerpers moeten correct aan de passende aansluitingsdozen gekoppeld worden (BOX of plaat). Opletten op het aantal kanalen: 2 kanalen (2CH), 3 kanalen (3CH) of 4 kanalen (4CH)
- Alle voedingsgroepen zijn voorzien van een extra bescherming tegen piekspanningen van het netwerk tot aan 10 kV (CM en DM)

Om een constante actualisering van haar producten te bevorderen, behoudt PERFORMANCE IN LIGHTING zich het recht voor om zonder voorafgaande kennisgeving, wijzigingen aan te brengen. Daarom is het altijd aan te raden om de laatste versie te lezen die op de website www.performanceinlighting.com is gepubliceerd. Geleverde lumenoutput en stroomverbruik, inclusief verliezen, zijn onderhevig aan een tolerantie van +/-7%. Tenzij anders vermeld, gelden de waarden bij een omgevingstemperatuur van 25°C. De garantievoorwaarden zijn beschikbaar op <https://www.performanceinlighting.com/qr/company/led-warranty>

Product gegevens

ETIM Groep:	EG000027	ETIM Klasse:	EC001744
-------------	----------	--------------	----------

Algemene informatie

Lamphouder:	LED	Lichtbron:	LED
Nominale lichtstroom [lm]:	136534	Reële lichtstroom [lm]:	117204
Armatuur wattage [W]:	835 W	Specifieke lichtstroom [lm/W]:	140
CRI:	70	Kleurtemperatuur [K]:	5700
Kleur / Afwerking:	GR-g4 / Grijs metallic / Structuur mat	IP waarde:	IP66
Impact resistance / impact energy:	IK07 3J xx5	Beschermingsklasse:	I
Optiek:	ELL - Elliptische	Stralingshoek:	15°x30°
Nettogewicht [kg]:	22.5	Totale lengte [mm]:	560
Totale breedte [mm]:	985	Totale hoogte [mm]:	97

Mechanische eigenschappen

Vorm:	Rechthoekig	Materiaal behuizing:	Aluminium
Materiaal afscherming:	Kunststof	Gloeidraadtest [°C]:	850 °C
Frontale oppervlakte [m ²]:	0.04	Laterale oppervlakte [m ²]:	0.08
Bovenaanzicht oppervlakte [m ²]:	0.42		

Installatie

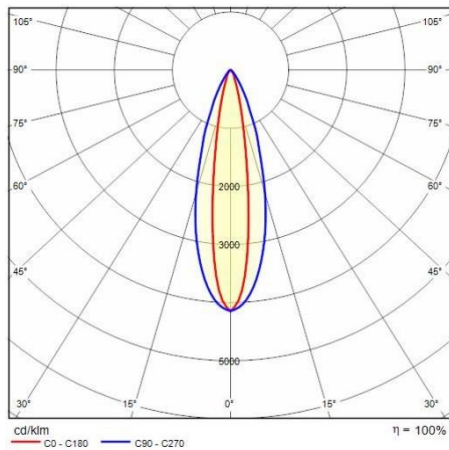
Plaats van toepassing:	Buitenverlichting	Montage type:	Professionele schijnwerpers
Min. Omgevingstemperatuur [°C]:	-40	Max. Omgevingstemperatuur [°C]:	45
Min. afstand van verlichte object [m]:	1.00		

Verlichtings functies

MacAdam:	3	Lumenbehoud:	L90B10@140000h
Distributie licht emissie:	Direct	DFF - Neerwaartse licht uitbreiding [%]:	100
UFF - Opwaartse licht uitbreiding [%]:	0	Lumen intensiteit klasse:	G*6
Geen lichtvervuiling (ULR = 0%):		IPEA* (straat verlichting):	A3+
IPEA* (terreinen, rotondes):	A5+	IPEA* (fiets-, voetpad):	A4+
IPEA* (groen):	A4+	IPEA* (historische stadscentra):	A7+

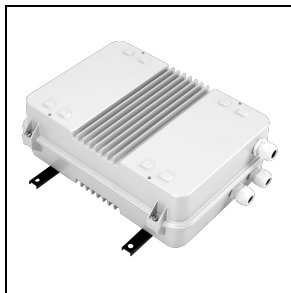
Om een constante actualisering van haar producten te bevorderen, behoudt PERFORMANCE IN LIGHTING zich het recht voor om zonder voorafgaande kennisgeving, wijzigingen aan te brengen. Daarom is het altijd aan te raden om de laatste versie te lezen die op de website www.performanceinlighting.com is gepubliceerd. Geleverde lumenoutput en stroomverbruik, inclusief verliezen, zijn onderhevig aan een tolerantie van +/-7%. Tenzij anders vermeld, gelden de waarden bij een omgevingstemperatuur van 25°C. De garantievoorwaarden zijn beschikbaar op <https://www.performanceinlighting.com/gr/company/led-warranty>

Fotometrische gegevens



Voorschakelapparatuur

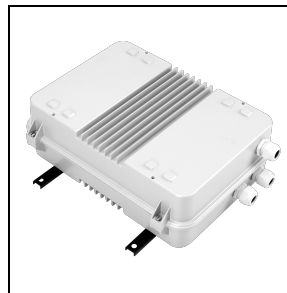
Drivers box IP66 - SQUARE PRO 96/3 - A/I - A/M - C/I - ELL



14474094

Drivers box 900 W - 1.4A - 3CH - 220-240 V 50/60 Hz

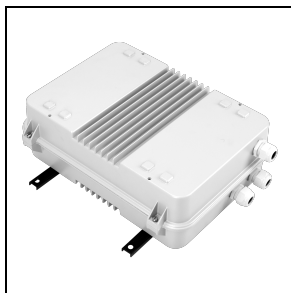
■ GR-94 / Grijs metallic



14474194

Drivers box 900 W - 1.4A - 3CH - DALI 220-240 V 50/60 Hz

■ GR-94 / Grijs metallic

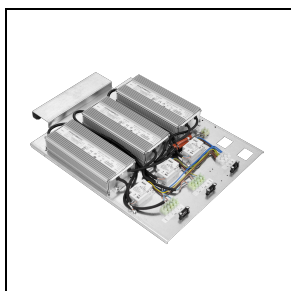


3119980

DRIVER BOX 900 W 1.4 A - 3CH - DMX 220-240 V

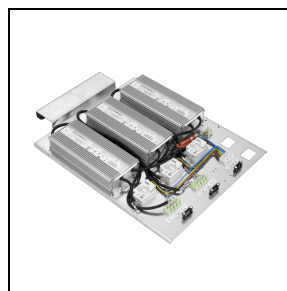
■ GR-94 / Grijs metallic

Drivers unit IP20 - SQUARE PRO 96/3 - A/I - A/M - C/I - ELL



14473601

Drivers unit 900 W - 1.4A - 3CH - 220-240 V 50/60 Hz



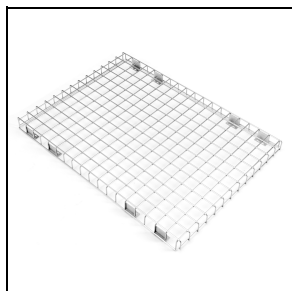
3120126

DRIVER UNIT 900 W 1.4 A - 3CH - DMX 220-240 V

Om een constante actualisering van haar producten te bevorderen, behoudt PERFORMANCE in LIGHTING zich het recht voor om zonder voorafgaande kennisgeving, wijzigingen aan te brengen. Daarom is het altijd aan te raden om de laatste versie te lezen die op de website www.performanceinlighting.com is gepubliceerd. Geleverde lumenoutput en stroomverbruik, inclusief verliezen, zijn onderhevig aan een tolerantie van +/-7%. Tenzij anders vermeld, gelden de waarden bij een omgevingstemperatuur van 25°C. De garantievoorwaarden zijn beschikbaar op <https://www.performanceinlighting.com/gr/company/led-warranty>

Optionele accessoires

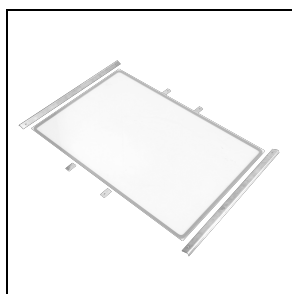
SQUARE PRO



14474201

Beschermindekorf SQUARE PRO

SQUARE PRO (max 840 W)



14474494

Beschermingsglas SQUARE PRO (max 840 W)

■ GR-94 / Grijs metallic