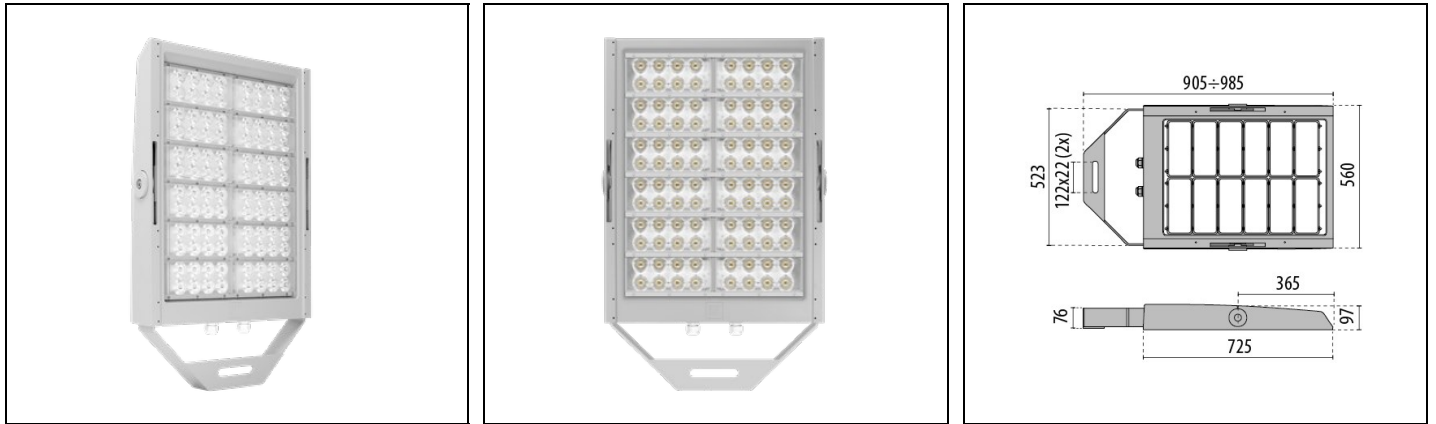


SQUARE PRO 96/3 ELL

Code 3119527



Description

Projecteur LED haute puissance pour éclairage intérieur et extérieur, comprenant:

- Corps en aluminium moulé sous pression peint par poudre polyester ISO 9227/12944 - ISO 9223 (C5)
- Groupe optique se composant de lentilles en technopolymère de transmittance élevée de la lumière
- Joint en silicone anti vieillissement
- Boîtier électrique de connexion incorporé avec couvercle en aluminium
- Presse-étoupe à amarrage M25x1,5 pour câbles Ø 10 à Ø 16 mm
- Source lumineuse composée de l'association de plusieurs modules LED
- Consultez notre service des ventes pour d'autres températures de couleur (CCT) et indice de rendu chromatiques (IRC)
- Vis de fixation en acier inoxydable
- Étrier en acier peint par poudre polyester après galvanisation à chaud
- Équipé d'un goniomètre gradué pour le réglage de l'orientation
- La puissance de SQUARE PRO inclut les pertes de l'unité d'alimentation
- Pour alimenter le SQUARE PRO n'utiliser que les groupes d'alimentation disponibles comme accessoires
- Disponibilité de groupes d'alimentation ON-OFF, dimmables DALI et DMX-RDM dans un BOX étanche IP66 ou sur une plaque métallique IP20 à incorporer dans un tableau électrique étanche. Le branchement électrique entre les groupes et les projecteurs doit être réalisé avec un câble d'une longueur de 50 mètres au maximum
- Les projecteurs doivent être combinés correctement avec les groupes d'alimentation, tout en faisant attention au nombre de canaux de connexion : 2 canaux (2CH), 3 canaux (3CH) ou 4 canaux (4CH)
- Tous les groupes d'alimentation sont fournis avec un dispositif supplémentaire de protection pour des surtensions de réseau allant jusqu'à 10 kV (CM et DM)

Afin de favoriser une mise à jour constante de nos produits, PERFORMANCE iN LIGHTING se réserve le droit d'apporter des modifications sans préavis. Par conséquent, il est recommandé de vérifier la dernière version publiée sur le site www.performanceinlighting.com. Les flux lumineux fournis et les consommations électriques, y compris les pertes, sont soumis à une tolérance de +/- 7%. Sauf indication contraire, les valeurs s'appliquent à une température ambiante de 25°C. Nos conditions de garantie sont disponibles sur <https://www.performanceinlighting.com/fr/company/led-warranty>

Données du produit

| | | | |
|--------------|----------|--------------|----------|
| Groupe ETIM: | EG000027 | Classe ETIM: | EC001744 |
|--------------|----------|--------------|----------|

Caractéristiques générales

| | | | |
|------------------------------------|----------------------------------|------------------------------|---------|
| Douille: | LED | Source lumineuse: | LED |
| Flux nominal [lm]: | 136534 | Flux réel [lm]: | 117204 |
| Puissance du luminaire [W]: | 835 W | Efficacité lumineuse [lm/W]: | 140 |
| CRI: | 70 | Température de couleur [K]: | 5700 |
| Couleur / Finissage: | GR-94 / Gris métallisé / Poudrée | Degré de protection IP: | IP66 |
| Impact resistance / impact energy: | IK07 3J xx5 | Classe de protection: | I |
| Optique: | ELL - Elliptique | Angle d'ouverture: | 15°x30° |
| Poids net [kg]: | 22.5 | Longueur totale [mm]: | 560 |
| Largeur totale [mm]: | 985 | Hauteur totale [mm]: | 97 |

Caractéristiques mécaniques

| | | | |
|----------------------------------|---------------|---------------------------------|-----------|
| Forme: | Rectangulaire | Matériaux du boîtier: | Aluminium |
| Type de diffuseur: | Plastique | Essai au fil incandescent [°C]: | 850 °C |
| Surface au vent frontale [m²]: | 0.04 | Surface au vent latérale [m²]: | 0.08 |
| Surface au vent supérieure [m²]: | 0.42 | | |

Installation

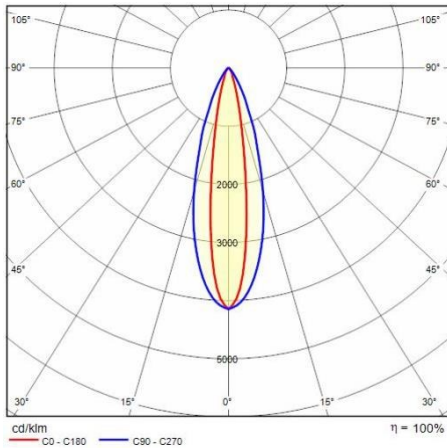
| | | | |
|---------------------------------------|---------|---------------------------------|----------------------------|
| Lieu d'application: | Outdoor | Type d'installation: | Projecteurs professionnels |
| Temperature ambiante min. [°C]: | -40 | Temperature ambiante max. [°C]: | 45 |
| Distance min. de l'objet éclairé [m]: | 1.00 | | |

Caractéristiques lumineuses

| | | | |
|--|--------|---------------------------------|----------------|
| MacAdam: | 3 | Maintien du flux lumineux: | L90B10@140000h |
| Distribution lumineuse: | Direct | DFF - Flux direct [%]: | 100 |
| DFF - Flux indirect [%]: | 0 | Classe d'intensité lumineuse: | G*6 |
| Pas de pollution lumineuse (ULR = 0%): | | IPEA* (éclairage public): | A3+ |
| IPEA* (grands espaces et abords de bâtiments): | A5+ | IPEA* (pistes cyclo-piétonnes): | A4+ |
| IPEA* (parcs et jardins): | A4+ | IPEA* (centres historiques): | A7+ |

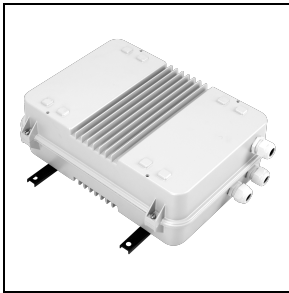
Afin de favoriser une mise à jour constante de nos produits, PERFORMANCE IN LIGHTING se réserve le droit d'apporter des modifications sans préavis. Par conséquent, il est recommandé de vérifier la dernière version publiée sur le site www.performanceinlighting.com. Les flux lumineux fournis et les consommations électriques, y compris les pertes, sont soumis à une tolérance de +/- 7%. Sauf indication contraire, les valeurs s'appliquent à une température ambiante de 25°C. Nos conditions de garantie sont disponibles sur <https://www.performanceinlighting.com/fr/company/led-warranty>

Données photométriques



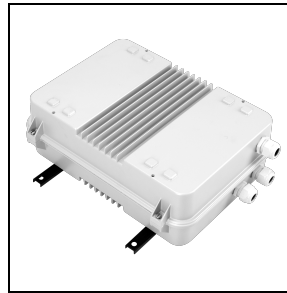
Boitiers d'alimentation

Drivers box IP66 - SQUARE PRO 96/3 - A/I - A/M - C/I - ELL

**14474094**

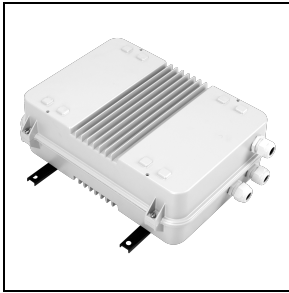
Drivers box 900 W - 1.4A - 3CH - 220-240 V 50/60 Hz

■ GR-94 / Gris métallisé

**14474194**

Drivers box 900 W - 1.4A - 3CH - DALI 220-240 V 50/60 Hz

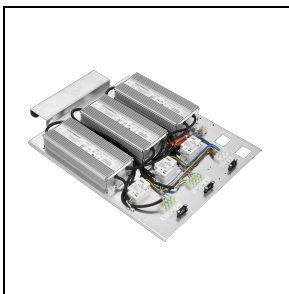
■ GR-94 / Gris métallisé

**3119980**

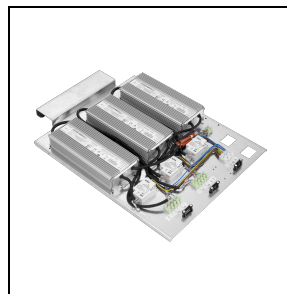
DRIVER BOX 900 W 1.4 A - 3CH - DMX 220-240 V

■ GR-94 / Gris métallisé

Drivers unit IP20 - SQUARE PRO 96/3 - A/I - A/M - C/I - ELL

**14473601**

Drivers unit 900 W - 1.4A - 3CH - 220-240 V 50/60 Hz

**3120126**

DRIVER UNIT 900 W 1.4 A - 3CH - DMX 220-240 V

Afin de favoriser une mise à jour constante de nos produits, PERFORMANCE in LIGHTING se réserve le droit d'apporter des modifications sans préavis. Par conséquent, il est recommandé de vérifier la dernière version publiée sur le site www.performanceinlighting.com. Les flux lumineux fournis et les consommations électriques, y compris les pertes, sont soumis à une tolérance de +/- 7%. Sauf indication contraire, les valeurs s'appliquent à une température ambiante de 25°C. Nos conditions de garantie sont disponibles sur <https://www.performanceinlighting.com/fr/company/led-warranty>

Accessoires

SQUARE PRO



14474201

Grille de protection SQUARE PRO

SQUARE PRO (max 840 W)



14474494

Verre de protection SQUARE PRO (max 840 W)

■ GR-94 / Gris métallisé