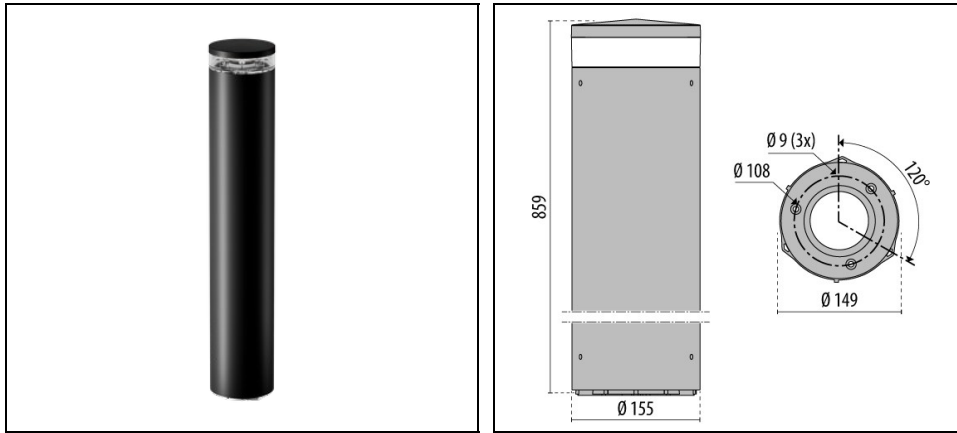


INDEX+ 86 C/EW

Code 3121551



Description

Série de bornes pour extérieur composées de :

- Écran en aluminium moulé sous pression peint après un traitement de conversion chimique de la surface ISO 9227/12944 - ISO 9223 (C5)
- Colonne en aluminium extrudé peinte par poudrage polyester ISO 9227/12944 - ISO 9223 (C5)
- Diffuseur en polycarbonate transparent, anti UV
- Unité optique composée de lentilles conçues spécialement pour un rendement maximal et une distribution lumineuse optimale. Les lentilles sont produites en polycarbonate optique spécifique qui garantit la meilleure transmittance possible en combinaison avec une résistance hors pair contre les rayons UV et la chaleur
- Dissipateur thermique en aluminium
- Joint en silicone anti vieillissement
- Couvercle de logement du câblage en technopolymère
- Vis de fixation en acier inoxydable
- Chaque appareil est doté de deux presse-étoupe IP 68, pour permettre une alimentation simple ou un câblages traversant de l'appareil
- Embase de fixation au sol en aluminium moulé sous pression, peint par poudre polyester après un traitement de conversion chimique de la surface
- De robustes bases de fixation au sol réalisées en tôle d'acier INOX AISI 304 sont proposées en option. Celles-ci sont conseillées pour toutes les installations dans les lieux publics
- Des tiges de scellement sont proposées en option pour une installation dans du ciment. Celles-ci sont compatibles avec une base standard en aluminium moulé sous pression et avec l'option Base HU (Heavy Use) en acier INOX

Afin de favoriser une mise à jour constante de nos produits, PERFORMANCE IN LIGHTING se réserve le droit d'apporter des modifications sans préavis. Par conséquent, il est recommandé de vérifier la dernière version publiée sur le site www.performanceinlighting.com. Les flux lumineux fournis et les consommations électriques, y compris les pertes, sont soumis à une tolérance de +/- 7%. Sauf indication contraire, les valeurs s'appliquent à une température ambiante de 25°C. Nos conditions de garantie sont disponibles sur <https://www.performanceinlighting.com/qr/company/led-warranty>

Données du produit

Groupe ETIM:	EG000027	Classe ETIM:	EC000301
--------------	----------	--------------	----------

Caractéristiques générales

Douille:	LED	Source lumineuse:	
Flux nominal [lm]:	3120	Flux réel [lm]:	2120
Puissance du luminaire [W]:	17 W	Efficacité lumineuse [lm/W]:	125
CRI:	80	Température de couleur [K]:	4000
Couleur / Finissage:	BK-81 / Noir / Poudrée	Degré de protection IP:	IP65
Impact resistance / impact energy:	IK10 20J xxg	Classe de protection:	II
Optique:	C/EW - Circulaire extra-diffusante	Poids net [kg]:	5.226
Diamètre totale [mm]:	154	Hauteur totale [mm]:	860

Caractéristiques mécaniques

Forme:	Rond 150 ≤ x ≤ 300 mm	Matériaux du boîtier:	Plastique
Type de diffuseur:	Transparent plastic	Essai au fil incandescent [°C]:	750 °C

Caractéristiques électriques

Tension d'alimentation:	AC/DC	Tension d'entrée [V AC]:	220/240
Fréquence d'entrée [Hz]:	220-240V 50/60Hz	Facteur de puissance / COS Φ:	>0.95
Tension d'entrée [V DC]:	170/280	Protection contre les surtensions Commun [kV]:	4.000000
Courant d'appel [A/μs]:	5 / 50	C10 1.5 mm²:	52
C16 2.5 mm²:	85	B10 1.5 mm²:	31
B16 2.5 mm²:	50		

Installation

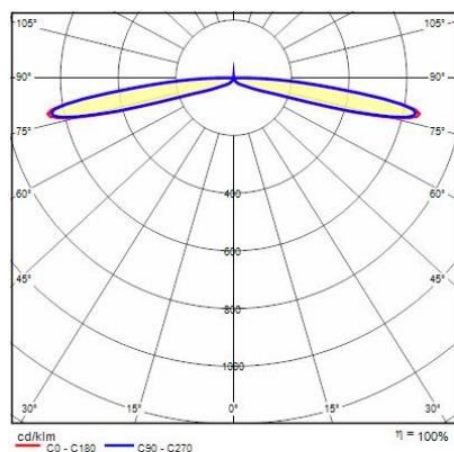
Lieu d'application:	Outdoor	Type d'installation:	Bornes et colonnes
Temperature ambiante min. [°C]:	-20	Temperature ambiante max. [°C]:	35

Caractéristiques lumineuses

MacAdam:	3	Maintien du flux lumineux:	L70B10@147000h
Distribution lumineuse:	Direct	Classe d'intensité lumineuse:	None
Pas de pollution lumineuse (ULR = 0%):		IPEA* (éclairage public):	A6+
IPEA* (grands espaces et abords de bâtiments):	A6+	IPEA* (pistes cyclo-piétonnes):	A5+
IPEA* (parcs et jardins):	A5+	IPEA* (centres historiques):	A9+

Afin de favoriser une mise à jour constante de nos produits, PERFORMANCE iN LIGHTING se réserve le droit d'apporter des modifications sans préavis. Par conséquent, il est recommandé de vérifier la dernière version publiée sur le site www.performanceinlighting.com. Les flux lumineux fournis et les consommations électriques, y compris les pertes, sont soumis à une tolérance de +/- 7%. Sauf indication contraire, les valeurs s'appliquent à une température ambiante de 25°C. Nos conditions de garantie sont disponibles sur <https://www.performanceinlighting.com/fr/company/led-warranty>

Données photométriques



Accessoires

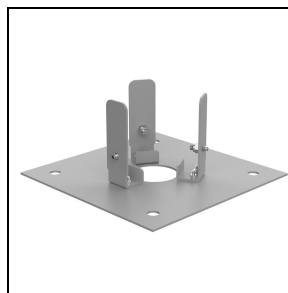
INDEX+



3114401

Base pour installation au sol en acier
Inox AISI 316

■ INOX / Inox



3114402

Base pour installation au sol en acier
Inox AISI 316

■ INOX / Inox



14049320

Tige de scellement en acier galvanisé
pour fixation dans socle béton avec
embase Inox

Afin de favoriser une mise à jour constante de nos produits, PERFORMANCE in LIGHTING se réserve le droit d'apporter des modifications sans préavis. Par conséquent, il est recommandé de vérifier la dernière version publiée sur le site www.performanceinlighting.com. Les flux lumineux fournis et les consommations électriques, y compris les pertes, sont soumis à une tolérance de +/- 7%. Sauf indication contraire, les valeurs s'appliquent à une température ambiante de 25°C. Nos conditions de garantie sont disponibles sur <https://www.performanceinlighting.com/qr/company/led-warranty>