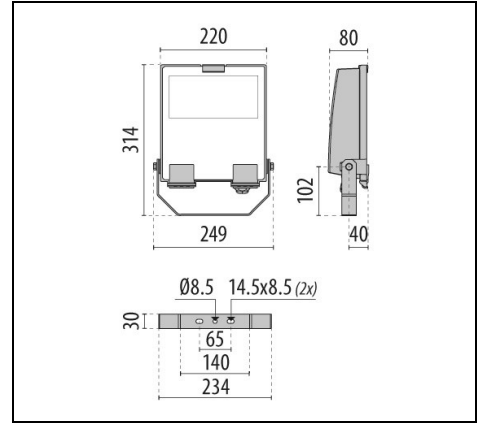
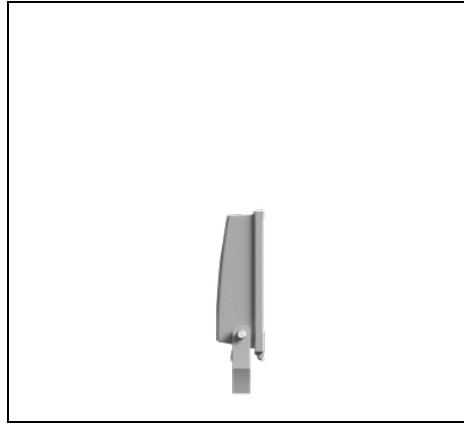


GUELL 1+ S/W

Code LTF1123FS830



Description

Projecteur LED pour installation aussi bien à l'intérieur qu'à l'extérieur, composé de :

- Corps en aluminium moulé sous pression peint par poudre polyester après traitement de conversion chimique de la surface ISO 9227/12944 - ISO 9223 (C5)
- Diffuseur en verre plat extra clair trempé securit
- Réflecteur aux performances très élevées, en aluminium très pur 99,99 %, anodisé et brillanté, sans irisation
- Joint en silicone anti vieillissement
- Presse-étoupe M20x1,5 pour câbles Ø10-Ø14 mm
- Vis de fixation en acier inoxydable
- Clips imperdables en aluminium avec ressort inox
- Étrier en acier peint par poudre polyester après cataphorèse
- Produit ouvrable et facile à entretenir (future-proof)
- Consultez notre service des ventes pour d'autres températures de couleur (CCT) et indice de rendu chromatiques (IRC)
- Design by GIORGIO LODI

Données du produit

Groupe ETIM:	EG000027	Classe ETIM:	EC001744
--------------	----------	--------------	----------

Caractéristiques générales

Douille:	LED	Source lumineuse:	
Flux nominal [lm]:	7863	Flux réel [lm]:	6810
Puissance du luminaire [W]:	51 W	Efficacité lumineuse [lm/W]:	134
CRI:	80	Température de couleur [K]:	3000
Couleur / Finissage:	GR-94 / Gris métallisé / Poudrée	Degré de protection IP:	IP66
Impact resistance / impact energy:	IK07 3J xx5	Classe de protection:	I
Optique:	S/W - Symétrique diffusante	Poids net [kg]:	2.1
Longueur totale [mm]:	249	Largeur totale [mm]:	80
Hauteur totale [mm]:	314		

Caractéristiques mécaniques

Forme:	Rectangulaire	Matériaux du boîtier:	Aluminium
Type de diffuseur:	Verre	Essai au fil incandescent [°C]:	650 °C
Surface au vent frontale [m²]:	0.02	Surface au vent latérale [m²]:	0.02
Surface au vent supérieure [m²]:	0.06		

Caractéristiques électriques

Tension d'alimentation:	AC	Tension d'entrée [V AC]:	220/240
Fréquence d'entrée [Hz]:	50/60	Facteur de puissance / COS Φ:	0.9
Courant d'appel [A/μs]:	16 / 50	C10 1.5 mm²:	21
C16 2.5 mm²:	33	B10 1.5 mm²:	13
B16 2.5 mm²:	20		

Installation

Lieu d'application:	Éclairage extérieur	Température ambiante min. [°C]:	-20
Température ambiante max. [°C]:	35	Distance min. de l'objet éclairé [m]:	0.10

Caractéristiques lumineuses

MacAdam:	3	Maintien du flux lumineux:	L80B10@160000h
Distribution lumineuse:	Direct	DFF - Flux direct [%]:	100
DFF - Flux indirect [%]:	0	Classe d'intensité lumineuse:	G'6
Pas de pollution lumineuse (ULR = 0%):		IPEA* (éclairage public):	A7+
IPEA* (grands espaces et abords de bâtiments):	A8+	IPEA* (pistes cyclo-piétonnes):	A6+

Afin de favoriser une mise à jour constante de nos produits, PERFORMANCE IN LIGHTING se réserve le droit d'apporter des modifications sans préavis. Par conséquent, il est recommandé de vérifier la dernière version publiée sur le site www.performanceinlighting.com. Les flux lumineux fournis et les consommations électriques, y compris les pertes, sont soumis à une tolérance de +/- 7%. Sauf indication contraire, les valeurs s'appliquent à une température ambiante de 25°C. Nos conditions de garantie sont disponibles sur <https://www.performanceinlighting.com/qr/company/led-warranty>

IPEA* (parcs et jardins):

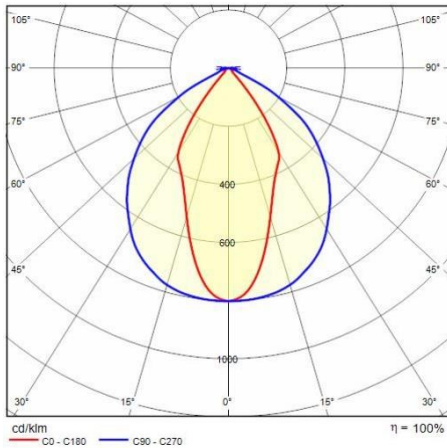
A6+

IPEA* (centres historiques):

A11+

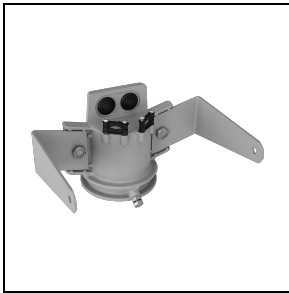
Afin de favoriser une mise à jour constante de nos produits, PERFORMANCE IN LIGHTING se réserve le droit d'apporter des modifications sans préavis. Par conséquent, il est recommandé de vérifier la dernière version publiée sur le site www.performanceinlighting.com. Les flux lumineux fournis et les consommations électriques, y compris les pertes, sont soumis à une tolérance de +/- 7%. Sauf indication contraire, les valeurs s'appliquent à une température ambiante de 25°C. Nos conditions de garantie sont disponibles sur <https://www.performanceinlighting.com/qr/company/led-warranty>

Données photométriques



Accessoires

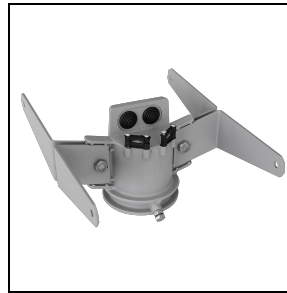
GUELL 1+



LTF1A2112

Support tête de mât simple GUELL 1+

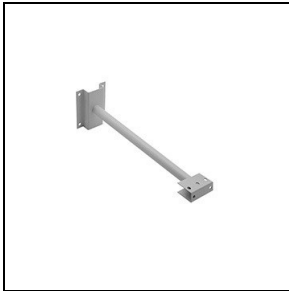
■ GR-94 / Gris métallisé



LTF1A2122

Support tête de mât double GUELL 1+

■ GR-94 / Gris métallisé



14173394

Support mural 500 mm GUELL 1/2

■ GR-94 / Gris métallisé



14173494

Support mural 1 000 mm GUELL 1/2

■ GR-94 / Gris métallisé

Afin de favoriser une mise à jour constante de nos produits, PERFORMANCE IN LIGHTING se réserve le droit d'apporter des modifications sans préavis. Par conséquent, il est recommandé de vérifier la dernière version publiée sur le site www.performanceinlighting.com. Les flux lumineux fournis et les consommations électriques, y compris les pertes, sont soumis à une tolérance de +/- 7%. Sauf indication contraire, les valeurs s'appliquent à une température ambiante de 25°C. Nos conditions de garantie sont disponibles sur <https://www.performanceinlighting.com/fr/company/led-warranty>