

# GUELL 2.5+ A/W

Code LTF1625FA830



## Description

Projecteur LED pour installation aussi bien à l'intérieur qu'à l'extérieur, composé de :

- Corps en aluminium moulé sous pression peint par poudre polyester après traitement de conversion chimique de la surface ISO 9227/12944 - ISO 9223 (C5)
- Diffuseur en verre plat extra clair trempé securit
- Réflecteur aux performances très élevées, en aluminium très pur 99,99 %, anodisé et brillant, sans irisation
- Joint en silicone anti vieillissement
- Presse-étoupe M20x1,5 pour câbles Ø10-Ø14 mm
- Vis de fixation en acier inoxydable
- Clips imperdables en aluminium avec ressort inox
- Étrier en acier peint par poudre polyester après cataphorèse
- Produit ouvrable et facile à entretenir (future-proof)
- Protégé contre les surtensions jusqu'à 10 kV
- Consultez notre service des ventes pour d'autres températures de couleur (CCT) et indice de rendu chromatiques (IRC)
- Design by GIORGIO LODI

Afin de favoriser une mise à jour constante de nos produits, PERFORMANCE in LIGHTING se réserve le droit d'apporter des modifications sans préavis. Par conséquent, il est recommandé de vérifier la dernière version publiée sur le site [www.performanceinlighting.com](http://www.performanceinlighting.com). Les flux lumineux fournis et les consommations électriques, y compris les pertes, sont soumis à une tolérance de +/- 7%. Sauf indication contraire, les valeurs s'appliquent à une température ambiante de 25°C. Nos conditions de garantie sont disponibles sur <https://www.performanceinlighting.com/qr/company/led-warranty>

Données du produit

Groupe ETIM:	EG000027	Classe ETIM:	EC001744
--------------	----------	--------------	----------

Caractéristiques générales

Douille:	LED	Source lumineuse:	LED
Flux nominal [lm]:	30960	Flux réel [lm]:	25295
Puissance du luminaire [W]:	212 W	Efficacité lumineuse [lm/W]:	119
CRI:	80	Température de couleur [K]:	3000
Couleur / Finissage:	GR-94 / Gris métallisé / Poudrée	Degré de protection IP:	IP66
Impact resistance / impact energy:	IK07 3J xx5	Classe de protection:	I
Optique:	A40/W - Asymétrique diffusante	Poids net [kg]:	6.599
Longueur totale [mm]:	355	Largeur totale [mm]:	425
Hauteur totale [mm]:	85		

Caractéristiques mécaniques

Forme:	Rectangulaire	Matériaux du boîtier:	Aluminium
Type de diffuseur:	Verre	Essai au fil incandescent [°C]:	650 °C
Surface au vent frontale [m²]:	0.03	Surface au vent latérale [m²]:	0.03
Surface au vent supérieure [m²]:	0.14		

Caractéristiques électriques

Tension d'alimentation:	AC	Tension d'entrée [V AC]:	100/305
Fréquence d'entrée [Hz]:	50/60	Facteur de puissance / COS Φ:	>0.9
Protection contre les surtensions   Commun [kV]:	10.000000	Protection contre les surtensions   Différentiel [kV]:	6.000000
Courant d'appel [A/μs]:	65 / 550	C10 1.5 mm²:	3
C16 2.5 mm²:	5	B10 1.5 mm²:	2
B16 2.5 mm²:	3		

Installation

Lieu d'application:	Outdoor	Type d'installation:	Projecteurs professionnels
Temperature ambiante min. [°C]:	-40	Temperature ambiante max. [°C]:	25
Distance min. de l'objet éclairé [m]:	1.00		

Caractéristiques lumineuses

MacAdam:	3	Maintien du flux lumineux:	L80B10@78000h
Distribution lumineuse:	Direct	DFF - Flux direct [%]:	100

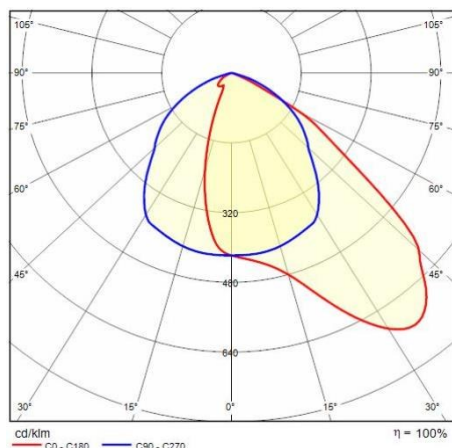
Afin de favoriser une mise à jour constante de nos produits, PERFORMANCE iN LIGHTING se réserve le droit d'apporter des modifications sans préavis. Par conséquent, il est recommandé de vérifier la dernière version publiée sur le site [www.performanceinlighting.com](http://www.performanceinlighting.com). Les flux lumineux fournis et les consommations électriques, y compris les pertes, sont soumis à une tolérance de +/- 7%. Sauf indication contraire, les valeurs s'appliquent à une température ambiante de 25°C. Nos conditions de garantie sont disponibles sur <https://www.performanceinlighting.com/fr/company/led-warranty>

DFF - Flux indirect [%]:	0
Pas de pollution lumineuse (ULR = 0%):	
IPEA* (grands espaces et abords de batiments):	A4+
IPEA* (parcs et jardins):	A++

Classe d'intensité lumineuse:	G*6
IPEA* (éclairage public):	A+
IPEA* (pistes cyclo-piétonnes):	A++
IPEA* (centres historiques):	A6+

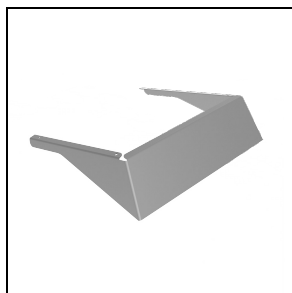
Afin de favoriser une mise à jour constante de nos produits, PERFORMANCE IN LIGHTING se réserve le droit d'apporter des modifications sans préavis. Par conséquent, il est recommandé de vérifier la dernière version publiée sur le site [www.performanceinlighting.com](http://www.performanceinlighting.com). Les flux lumineux fournis et les consommations électriques, y compris les pertes, sont soumis à une tolérance de +/- 7%. Sauf indication contraire, les valeurs s'appliquent à une température ambiante de 25°C. Nos conditions de garantie sont disponibles sur <https://www.performanceinlighting.com/fr/company/led-warranty>

## Données photométriques



## Accessoires

### GUELL 2.5+



#### LTF1A3652

Visière GUELL 2.5+

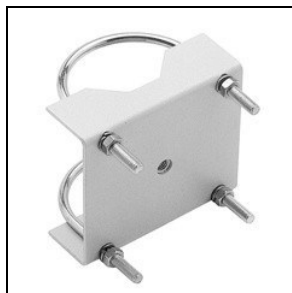
■ GR-94 / Gris métallisé



#### LTF1A5603

Grille de protection GUELL 2.5+

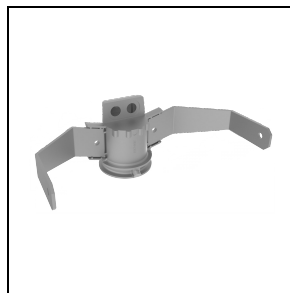
□ GS1



#### 14012294

Fixation en acier pour mât Ø 60 à 80 mm peint en gris aluminium

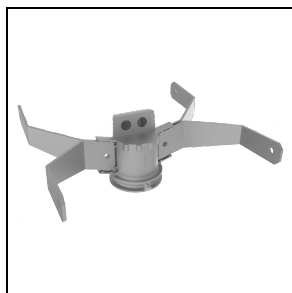
■ GR-94 / Gris métallisé



#### 310966

Support tête de mât simple GUELL 2.5

■ GR-94 / Gris métallisé



#### 310967

Support tête de mât double GUELL 2

■ GR-94 / Gris métallisé

Afin de favoriser une mise à jour constante de nos produits, PERFORMANCE in LIGHTING se réserve le droit d'apporter des modifications sans préavis. Par conséquent, il est recommandé de vérifier la dernière version publiée sur le site [www.performanceinlighting.com](http://www.performanceinlighting.com). Les flux lumineux fournis et les consommations électriques, y compris les pertes, sont soumis à une tolérance de +/- 7%. Sauf indication contraire, les valeurs s'appliquent à une température ambiante de 25°C. Nos conditions de garantie sont disponibles sur <https://www.performanceinlighting.com/qr/company/led-warranty>