

LAMA+ 70

Code LTH3152AR857



Description

Appareil LED suspendu pour l'éclairage industriel, pour usage intérieur, composé de :

- Corps en aluminium moulé sous pression peint par poudre polyester après traitement de conversion chimique de la surface ISO 9227/12944 - ISO 9223 (C5)
- Diffuseur avec groupe optique intégré en technopolymère transparent stabilisé aux UV et à la chaleur
- Groupe optique se composant de lentilles en technopolymère de transmittance élevée de la lumière
- Optique S/W avec UGR <25
- Joint en EPDM
- Couvercle de logement du câblage en technopolymère
- Crochet de suspension en acier inoxydable conçu pour être monté sur le corps de l'appareil rapidement et sans l'utilisation d'outils pour optimiser le temps d'installation
- Branchement électrique au moyen d'un connecteur rapide prise-fiche externe IP66 qui permet le branchement au réseau sans ouvrir l'appareil, réalisé en PA66 avec contacts en laiton argenté, pour câbles Ø 9 à Ø 12 mm
- Vis de fixation en acier inoxydable
- Pour une utilisation dans des environnements en présence d'huiles minérales ou naturelles, ou en présence d'atmosphères incompatibles avec le polycarbonate, le verre de protection disponible comme accessoire doit être utilisé obligatoirement
- Produit ouvrable et facile à entretenir (future-proof)
- Les versions SOFT sont fournies avec une optique diffusante
- Appareil certifié conformément à la réglementation DIN 18032-2 et approprié pour une installation dans les salles de sport ou les structures d'activités sportives à l'intérieur
- L'installation dans les gymnases ou les installations sportives doit être réalisée à l'aide du support de fixation ou, si les appareils doivent être suspendus, à l'aide des mousquetons spécifiques. Tous ces éléments de fixation sont disponibles en tant qu'accessoires
- Design by ROBERTO FIORATO

Afin de favoriser une mise à jour constante de nos produits, PERFORMANCE iN LIGHTING se réserve le droit d'apporter des modifications sans préavis. Par conséquent, il est recommandé de vérifier la dernière version publiée sur le site www.performanceinlighting.com. Les flux lumineux fournis et les consommations électriques, y compris les pertes, sont soumis à une tolérance de +/- 7%. Sauf indication contraire, les valeurs s'appliquent à une température ambiante de 25°C. Nos conditions de garantie sont disponibles sur <https://www.performanceinlighting.com/fr/company/led-warranty>

Données du produit

Groupe ETIM:	EG000027	Classe ETIM:	EC001716
--------------	----------	--------------	----------

Caractéristiques générales

Douille:	LED	Source lumineuse:	LED
Flux nominal [lm]:	12384	Flux réel [lm]:	11370
Puissance du luminaire [W]:	59 W	Efficacité lumineuse [lm/W]:	193
CRI:	80	Température de couleur [K]:	5700
Couleur / Finissage:	WH-87 / Blanc / Poudrée	Degré de protection IP:	IP66
Impact resistance / impact energy:	IK07 2.6J xx5	Classe de protection:	I
Optique:	S/EW - Symétrique extra-diffusante	Angle d'ouverture:	SOFT
Poids net [kg]:	4.188	Longueur totale [mm]:	475
Largeur totale [mm]:	353	Hauteur totale [mm]:	116

Caractéristiques mécaniques

Forme:	Rectangulaire	Matériaux du boîtier:	Aluminium
Type de diffuseur:	Plastique	Essai au fil incandescent [°C]:	750 °C

Caractéristiques électriques

Tension d'alimentation:	AC/DC	Tension d'entrée [V AC]:	198-264
Fréquence d'entrée [Hz]:	0/50/60	Facteur de puissance / COS Φ :	0.94
Tension d'entrée [V DC]:	176-276	Protection contre les surtensions Commun [kV]:	4.000000
Courant d'appel [A/ μ s]:	5 / 1300	C10 1.5 mm ² :	33
C16 2.5 mm ² :	53	B10 1.5 mm ² :	16
B16 2.5 mm ² :	32		

Installation

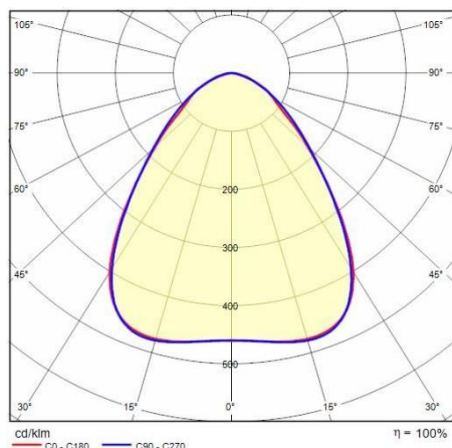
Lieu d'application:	Éclairage intérieur	Type d'installation:	Armatures industrielles
Temperature ambiante min. [°C]:	-40	Temperature ambiante max. [°C]:	65

Caractéristiques lumineuses

MacAdam:	3	Maintien du flux lumineux:	L80B10@170000h
Distribution lumineuse:	Direct		

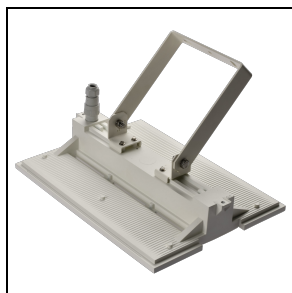
Afin de favoriser une mise à jour constante de nos produits, PERFORMANCE IN LIGHTING se réserve le droit d'apporter des modifications sans préavis. Par conséquent, il est recommandé de vérifier la dernière version publiée sur le site www.performanceinlighting.com. Les flux lumineux fournis et les consommations électriques, y compris les pertes, sont soumis à une tolérance de +/- 7%. Sauf indication contraire, les valeurs s'appliquent à une température ambiante de 25°C. Nos conditions de garantie sont disponibles sur <https://www.performanceinlighting.com/fr/company/led-warranty>

Données photométriques

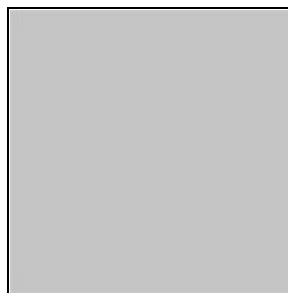


Accessoires

LAMA+

**LTH3A2015**

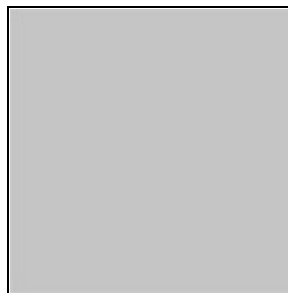
Kit de fixation au mur/plafond LAMA+

 WH-87 / Blanc**LTH3A2053**

Kit de mousquetons à ressort en acier inoxydable (2 pcs.)

 INOX / Inox**LTH3A5033**

Verre de protection transparent

 WH-87 / Blanc**LTH3A2045** WH-87 / Blanc