

# LAMA+ 70

Code LTH3152DH840



## Description

Appareil LED suspendu pour l'éclairage industriel, pour usage intérieur, composé de :

- Corps en aluminium moulé sous pression peint par poudre polyester après traitement de conversion chimique de la surface ISO 9227/12944 - ISO 9223 (C5)
- Diffuseur avec groupe optique intégré en technopolymère transparent stabilisé aux UV et à la chaleur
- Groupe optique se composant de lentilles en technopolymère de transmittance élevée de la lumière
- Joint en EPDM
- Couvercle de logement du câblage en technopolymère
- Crochet de suspension en acier inoxydable conçu pour être monté sur le corps de l'appareil rapidement et sans l'utilisation d'outils pour optimiser le temps d'installation
- Branchement électrique au moyen d'un connecteur rapide prise-fiche externe IP66 qui permet le branchement au réseau sans ouvrir l'appareil, réalisé en PA66 avec contacts en laiton argenté, pour câbles Ø 9 à Ø 12 mm
- DALI gradable
- Vis de fixation en acier inoxydable
- Pour une utilisation dans des environnements en présence d'huiles minérales ou naturelles, ou en présence d'atmosphères incompatibles avec le polycarbonate, le verre de protection disponible comme accessoire doit être utilisé obligatoirement
- Produit ouvrable et facile à entretenir (future-proof)
- Appareil certifié conformément à la réglementation DIN 18032-2 et approprié pour une installation dans les salles de sport ou les structures d'activités sportives à l'intérieur
- L'installation dans les gymnases ou les installations sportives doit être réalisée à l'aide du support de fixation ou, si les appareils doivent être suspendus, à l'aide des mousquetons spécifiques. Tous ces éléments de fixation sont disponibles en tant qu'accessoires
- Design by ROBERTO FIORATO
- Design by ROBERTO FIORATO

Afin de favoriser une mise à jour constante de nos produits, PERFORMANCE in LIGHTING se réserve le droit d'apporter des modifications sans préavis. Par conséquent, il est recommandé de vérifier la dernière version publiée sur le site [www.performanceinlighting.com](http://www.performanceinlighting.com). Les flux lumineux fournis et les consommations électriques, y compris les pertes, sont soumis à une tolérance de +/- 7%. Sauf indication contraire, les valeurs s'appliquent à une température ambiante de 25°C. Nos conditions de garantie sont disponibles sur <https://www.performanceinlighting.com/fr/company/led-warranty>

## Données du produit

Groupe ETIM:	EG000027	Classe ETIM:	EC001716
--------------	----------	--------------	----------

## Caractéristiques générales

Douille:	LED	Source lumineuse:	LED
Flux nominal [lm]:	12384	Flux réel [lm]:	10750
Puissance du luminaire [W]:	59 W	Efficacité lumineuse [lm/W]:	182
CRI:	80	Température de couleur [K]:	4000
Couleur / Finissage:	WH-87 / Blanc / Poudrée	Degré de protection IP:	IP66
Impact resistance / impact energy:	IK07 2.6J xx5	Classe de protection:	I
Optique:	S/W - Symétrique diffusante	Poids net [kg]:	4.222
Longueur totale [mm]:	475	Largeur totale [mm]:	353
Hauteur totale [mm]:	133		

## Caractéristiques mécaniques

Forme:	Rectangulaire	Matériaux du boîtier:	Aluminium
Type de diffuseur:	Plastique	Essai au fil incandescent [°C]:	750 °C

## Caractéristiques électriques

Tension d'alimentation:	AC/DC	Tension d'entrée [V AC]:	198-264
Fréquence d'entrée [Hz]:	0/50/60	Facteur de puissance / COS $\Phi$ :	0.9
Tension d'entrée [V DC]:	186-250	Protection contre les surtensions   Commun [kV]:	4.000000
Courant d'appel [A/ $\mu$ s]:	17 / 1000	C10 1.5 mm <sup>2</sup> :	22
C16 2.5 mm <sup>2</sup> :	37	B10 1.5 mm <sup>2</sup> :	13
B16 2.5 mm <sup>2</sup> :	22		

## Installation

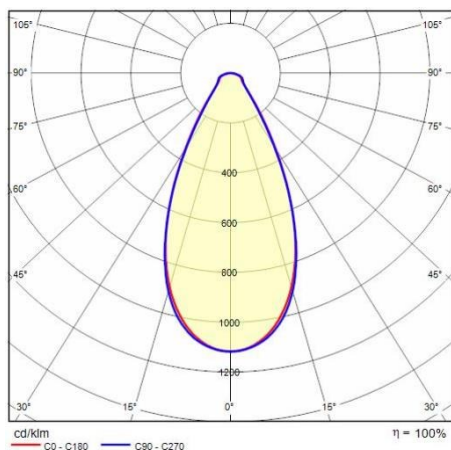
Lieu d'application:	Éclairage intérieur	Temperature ambiante min. [°C]:	-40
Temperature ambiante max. [°C]:	65		

## Caractéristiques lumineuses

MacAdam:	3	Maintien du flux lumineux:	L80B10@170000h
Distribution lumineuse:	Direct		

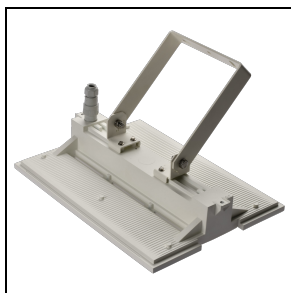
Afin de favoriser une mise à jour constante de nos produits, PERFORMANCE IN LIGHTING se réserve le droit d'apporter des modifications sans préavis. Par conséquent, il est recommandé de vérifier la dernière version publiée sur le site [www.performanceinlighting.com](http://www.performanceinlighting.com). Les flux lumineux fournis et les consommations électriques, y compris les pertes, sont soumis à une tolérance de +/- 7%. Sauf indication contraire, les valeurs s'appliquent à une température ambiante de 25°C. Nos conditions de garantie sont disponibles sur <https://www.performanceinlighting.com/qr/company/led-warranty>

## Données photométriques



## Accessoires

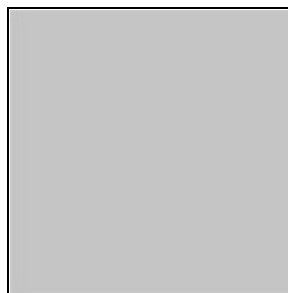
### LAMA+



#### LTH3A2015

Kit de fixation au mur/plafond LAMA+

WH-87 / Blanc



#### LTH3A2053

Kit de mousquetons à ressort en acier inoxydable (2 pcs.)

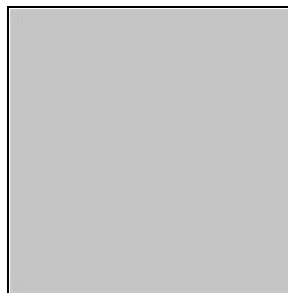
INOX / Inox



#### LTH3A5033

Verre de protection transparent

WH-87 / Blanc



#### LTH3A2045

WH-87 / Blanc

Afin de favoriser une mise à jour constante de nos produits, PERFORMANCE IN LIGHTING se réserve le droit d'apporter des modifications sans préavis. Par conséquent, il est recommandé de vérifier la dernière version publiée sur le site [www.performanceinlighting.com](http://www.performanceinlighting.com). Les flux lumineux fournis et les consommations électriques, y compris les pertes, sont soumis à une tolérance de +/- 7%. Sauf indication contraire, les valeurs s'appliquent à une température ambiante de 25°C. Nos conditions de garantie sont disponibles sur <https://www.performanceinlighting.com/fr/company/led-warranty>