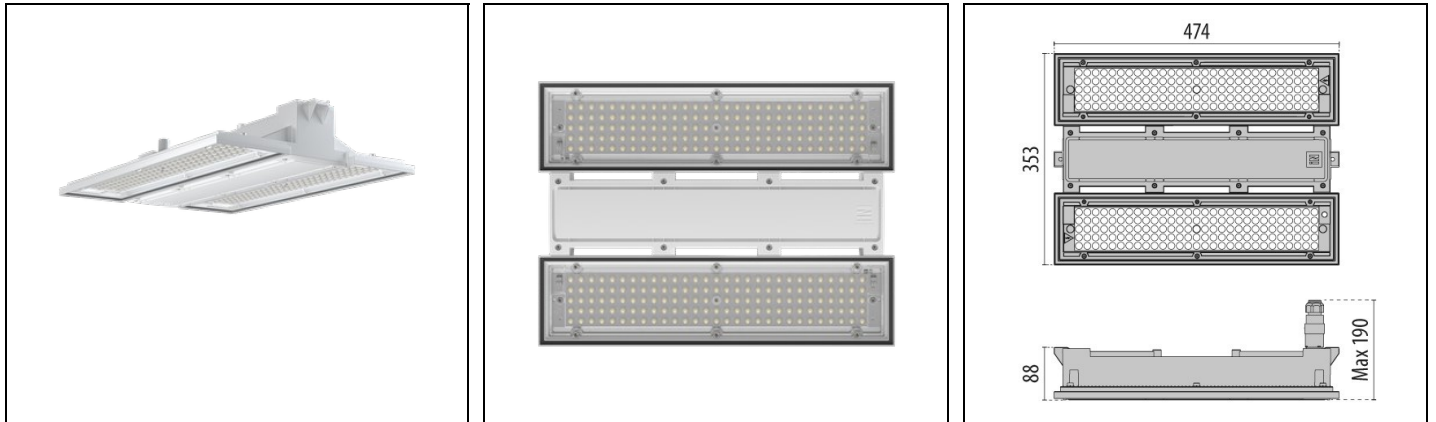


LAMA+ 200 EM

Artikelnummer LTH3155EQ857



Beschreibung

Hängende LED-Leuchte für die industrielle Beleuchtung, für den Innenbereich, bestehend aus:

- Mit Polymerpulverlack körnig grau lackiertes Aluminiumdruckgussgehäuse nach vorheriger chemischer Oberflächenbehandlung ISO 9227/12944 - ISO 9223 (C5)
- Diffusor mit integrierter Optik aus transparentem Technopolymer, UV- und hitzebeständig
- Optik aus Technopolymer-Linsen mit erhöhter Lichtdurchlässigkeit
- S/W Optik mit UGR<25
- EPDM-Dichtung
- Kabelfachabdeckung aus Technopolymer
- Edelstahl-Aufhängungshaken, der so konzipiert ist, dass er schnell und ohne Werkzeug am Leuchtenkörper montiert werden kann, um die Installationszeit zu optimieren
- Elektrischer Anschluss mit einem externen IP66-Schnellkupplungsstecker, der den Anschluss an das Stromnetz ermöglicht, ohne die Leuchte zu öffnen; hergestellt aus PA66 mit Kontakten aus versilbertem Messing, für Kabel $\varnothing 9 - \varnothing 12$ mm
- Äußere Schrauben aus Edelstahl
- Bei der Anwendung in Räumen, in denen natürliche Öle oder Mineralöle vorhanden sind oder bei Atmosphären, die mit Polycarbonat nicht verträglich sind, ist ein Schutzglas zu verwenden, das als Zubehör lieferbar ist
- Zukunftssichere, wartbare Leuchte
- Die Versionen SOFT sind ausgerüstet mit einer breit strahlenden Optik
- Leuchte ist nach DIN 18032-2 zertifiziert und somit für die Installation in Turnhallen oder Sporthallen geeignet
- Die Installation in Turnhallen oder Sporteinrichtungen muss mit der Befestigungsbügel erfolgen oder, wenn die Leuchten aufgehängt werden müssen, mit den speziellen Karabinern. Alle diese Befestigungselemente sind als Zubehör erhältlich
- Design by ROBERTO FIORATO

Um die ständige Aktualisierung unserer Produkte zu fördern, behält sich PERFORMANCE IN LIGHTING das Recht vor, Änderungen ohne vorherige Ankündigung vorzunehmen. Daher wird immer empfohlen, die neueste Version zu lesen, die auf der Website www.performanceinlighting.com veröffentlicht ist. Gelieferte Lumenleistungen und Stromverbrauch, einschließlich Verluste, unterliegen einer Toleranz von +/- 7 %. Wenn nicht anders angegeben, gelten die Werte für eine Umgebungstemperatur von 25°C. Die Garantiebedingungen sind unter <https://www.performanceinlighting.com/gr/company/led-warranty>

Produktdaten

| | | | |
|--------------|----------|--------------|----------|
| ETIM-Gruppe: | EG000027 | ETIM-Klasse: | EC001716 |
|--------------|----------|--------------|----------|

Allgemeine Eigenschaften

| | | | |
|-----------------------------------|-----------------------------|--------------------------|-------|
| Fassung: | LED | Leuchtmittel: | LED |
| LED-Nennlichtstrom [lm]: | 37177 | Leuchtenlichtstrom [lm]: | 29770 |
| Leistung [W]: | 184 W | Lichtausbeute [lm/W]: | 162 |
| CRI: | 80 | Farbtemperatur [K]: | 5700 |
| Farbe / Veredelung: | WH-87 / Weiß / Strukturiert | Schutzart IP: | IP65 |
| Schlagfestigkeit / Schlagenergie: | IK07 2.6J xx5 | Schutzklasse: | I |
| Optik: | ELL - Ellipsenförmige | Nettogewicht [kg]: | 4.83 |
| Gesamte Länge [mm]: | 475 | Gesamte Breite [mm]: | 353 |
| Gesamte Höhe [mm]: | 133 | | |

Mechanische Eigenschaften

| | | | |
|-------------------|------------|---------------------|-----------|
| Bauform: | Rechteckig | Gehäusematerial: | Aluminium |
| Diffusormaterial: | Kunststoff | Glühfadentest [°C]: | 750 °C |

Elektrische Eigenschaften

| | | | |
|---|----------|---------------------------------------|----------|
| Spannungsart: | AC/DC | Eingangsspannung [V AC]: | 198-264 |
| Eingangsfrequenz [Hz]: | 0/50/60 | Leistungsfaktor / COS Φ: | 0.97 |
| Eingangsspannung [V DC]: | 176-276 | Überspannungsschutz Allgemein [kV]: | 4.000000 |
| Überspannungsschutz Differenziell [kV]: | 4.000000 | Einschaltstrom [A/μs]: | 5 / 4000 |
| C10 1.5 mm ² : | 11 | C16 2.5 mm ² : | 18 |
| B10 1.5 mm ² : | 6 | B16 2.5 mm ² : | 11 |

Installation

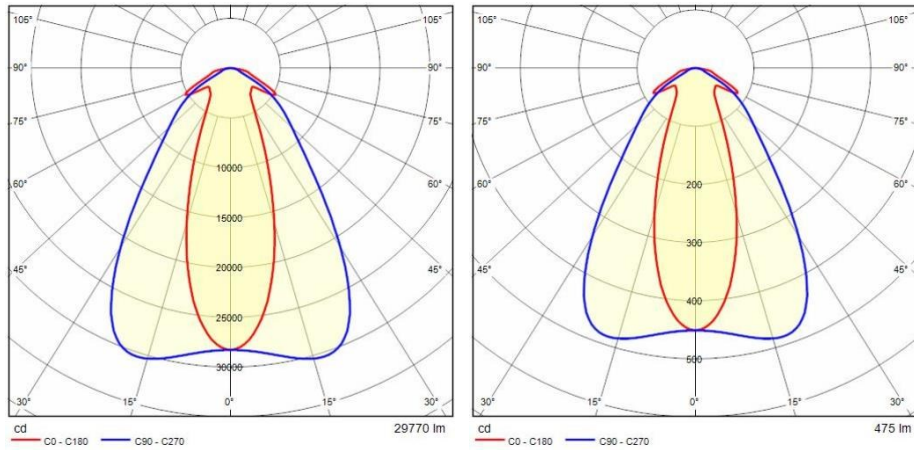
| | | | |
|--------------------------------|------------------|--------------------------------|------------------|
| Anwendungsbereich: | Innenbeleuchtung | Montageart: | Highbay-Leuchten |
| Min. Umgebungstemperatur [°C]: | 0 | Max. Umgebungstemperatur [°C]: | 25 |

Lichteigenschaften

| | | | |
|-------------------------------|--------|--------------------|----------------|
| MacAdam: | 3 | Lumen maintenance: | L80B10@170000h |
| Verteilung der Lichtemission: | Direct | | |

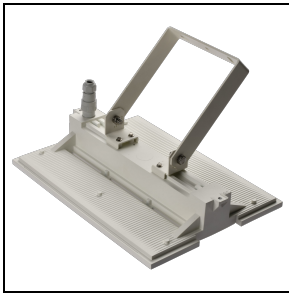
Um die ständige Aktualisierung unserer Produkte zu fördern, behält sich PERFORMANCE IN LIGHTING das Recht vor, Änderungen ohne vorherige Ankündigung vorzunehmen. Daher wird immer empfohlen, die neueste Version zu lesen, die auf der Website www.performanceinlighting.com veröffentlicht ist. Gelieferte Lumenleistungen und Stromverbrauch, einschließlich Verluste, unterliegen einer Toleranz von +/-7 %. Wenn nicht anders angegeben, gelten die Werte für eine Umgebungstemperatur von 25°C. Die Garantiebedingungen sind unter <https://www.performanceinlighting.com/gr/company/led-warranty>

Photometrische Daten



Optionales Zubehör

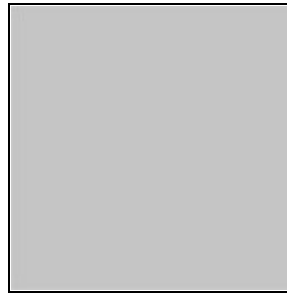
LAMA+



LTH3A2015

Wand-/Deckenhalterungsset LAMA+

WH-87 / Weiß



LTH3A2053

Edelstahl-Federkarabiner-Set (2 Stk.)

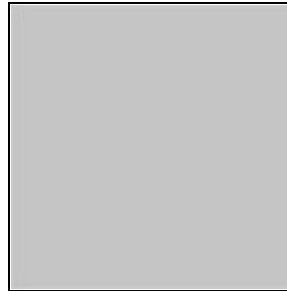
INOX / Edelstahl



LTH3A5033

Klares Schutzglas

WH-87 / Weiß



LTH3A2045

WH-87 / Weiß

Um die ständige Aktualisierung unserer Produkte zu fördern, behält sich PERFORMANCE IN LIGHTING das Recht vor, Änderungen ohne vorherige Ankündigung vorzunehmen. Daher wird immer empfohlen, die neueste Version zu lesen, die auf der Website www.performanceinlighting.com veröffentlicht ist. Gelieferte Lumenleistungen und Stromverbrauch, einschließlich Verluste, unterliegen einer Toleranz von +/- 7 %. Wenn nicht anders angegeben, gelten die Werte für eine Umgebungstemperatur von 25°C. Die Garantiebedingungen sind unter <https://www.performanceinlighting.com/gr/company/led-warranty>