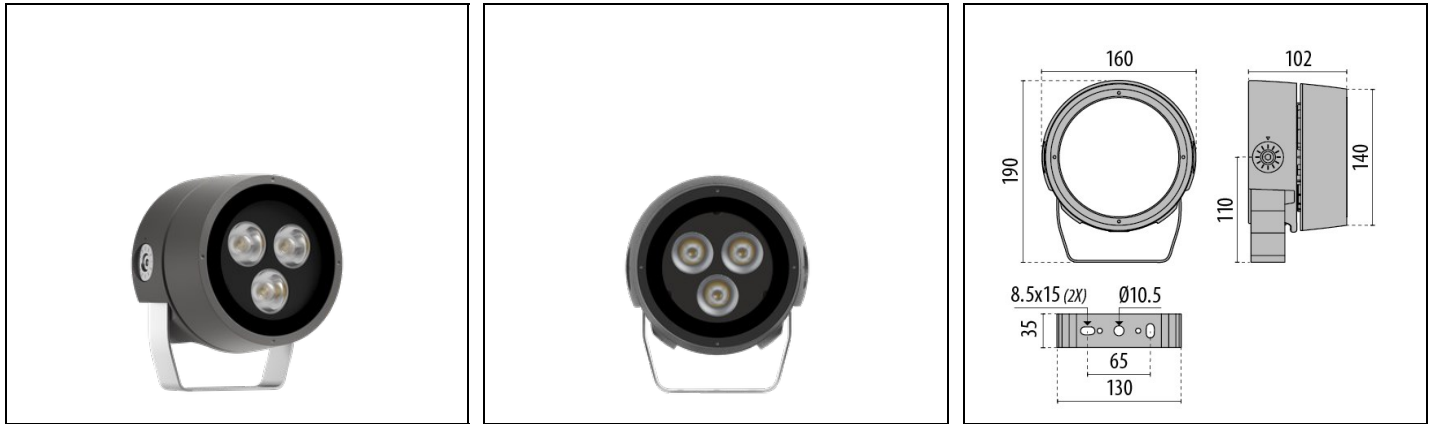


TYK+ 15 C/M

Code LTS1603FF927



Description

Projecteur LED pour installation aussi bien à l'intérieur qu'à l'extérieur, composé de :

- Appareil se composant de deux parties séparées pour optimiser la dissipation thermique des composants électroniques et des LED, réalisés en aluminium coulé sous pression, peint en poudres polyester ISO 9227/12944 - ISO 9223 (C5)
- Diffuseur en verre plat extra clair trempé, sérigraphié à l'intérieur
- La vitre est fixée de façon permanente au corps de l'appareil avec du silicone à haute température
- Groupe optique se composant de lentilles en technopolymère de transmittance élevée de la lumière
- Groupe optique étudié de manière spécifique pour l'éclairage architectural ; la combinaison d'optiques, conçues en usine, et les sources de lumière, permettent une distribution lumineuse précise, sans aberration chromatique
- Joint en silicone anti-âge à haute capacité d'élasticité
- Presse étoupe à amarrage en laiton nickelé M20x1.5 pour câbles Ø 10 mm à Ø 14 mm
- Vis de fixation en acier inoxydable
- Étrier en acier INOX pour une installation murale
- Fourni avec un goniomètre gradué réalisé en acier INOX pour le réglage de l'orientation

Données du produit

Groupe ETIM:	EG000027	Classe ETIM:	EC001744
--------------	----------	--------------	----------

Caractéristiques générales

Douille:	LED	Source lumineuse:	LED
Flux nominal [lm]:	1824	Flux réel [lm]:	1370
Puissance du luminaire [W]:	24 W	Efficacité lumineuse [lm/W]:	57
CRI:	90	Température de couleur [K]:	2700
Couleur / Finissage:	AN-g6 / Anthracite métallisé / Poudrée	Degré de protection IP:	IP66
Impact resistance / impact energy:	IK07 4J xx5	Classe de protection:	I
Optique:	C/M - Circulaire moyenne	Angle d'ouverture:	34°
Poids net [kg]:	1.962	Diamètre totale [mm]:	160
Longueur totale [mm]:	160	Largeur totale [mm]:	102
Hauteur totale [mm]:	190		

Caractéristiques mécaniques

Forme:	Rond 150 ≤ x ≤ 300 mm	Matériaux du boîtier:	Aluminium
Type de diffuseur:	Verre	Essai au fil incandescent [°C]:	650 °C
Surface au vent frontale [m²]:	0.02	Surface au vent latérale [m²]:	0.02
Surface au vent supérieure [m²]:	0.02		

Caractéristiques électriques

Tension d'alimentation:	AC	Tension d'entrée [V AC]:	220/240
Fréquence d'entrée [Hz]:	50/60	Facteur de puissance / COS Φ:	>0.9
Courant d'appel [A/μs]:	5 / 70	C10 1.5 mm²:	30
C16 2.5 mm²:	40	B10 1.5 mm²:	20
B16 2.5 mm²:	30		

Installation

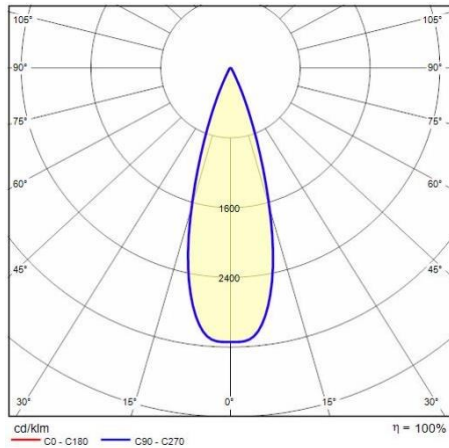
Lieu d'application:	Éclairage extérieur	Type d'installation:	Projecteurs architecturaux
Température ambiante min. [°C]:	-20	Température ambiante max. [°C]:	40
Température du verre [°C]:	50	Distance min. de l'objet éclairé [m]:	0.50

Caractéristiques lumineuses

MacAdam:	3	Maintien du flux lumineux:	L90B10@75000h
Distribution lumineuse:	Direct	Classe d'intensité lumineuse:	G*6
Pas de pollution lumineuse (ULR = 0%):			

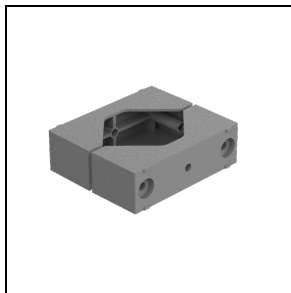
Afin de favoriser une mise à jour constante de nos produits, PERFORMANCE IN LIGHTING se réserve le droit d'apporter des modifications sans préavis. Par conséquent, il est recommandé de vérifier la dernière version publiée sur le site www.performanceinlighting.com. Les flux lumineux fournis et les consommations électriques, y compris les pertes, sont soumis à une tolérance de +/- 7%. Sauf indication contraire, les valeurs s'appliquent à une température ambiante de 25°C. Nos conditions de garantie sont disponibles sur <https://www.performanceinlighting.com/fr/company/led-warranty>

Données photométriques



Accessoires

TYK+ 15

**14029094**

Fixation mât en aluminium peint pour l'installation sur des mâts Ø 60-76 mm. 1 appareil

■ GR-94 / Gris métallisé

**14047194**

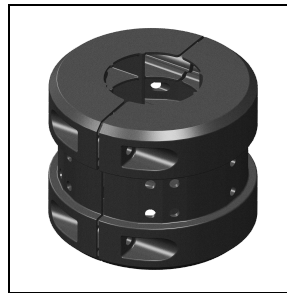
Fixation mât en aluminium peint pour l'installation sur des mâts Ø 60-76 mm. 2 appareils opposés

■ GR-94 / Gris métallisé

**14099696**

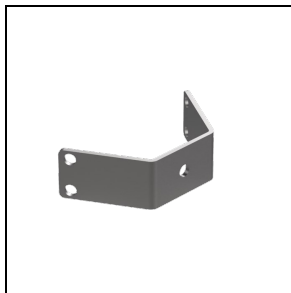
Fixation mât en aluminium peint pour mâts Ø 90 mm

■ AN-96 / Anthracite métallisé

**14099896**

Fixation mât en aluminium peint pour mâts Ø 60 mm

■ AN-96 / Anthracite métallisé

**3107473**

Etrier de rotation biaxiale pour mâchoire TYK+

■ INOX / Inox

**700191**

Piquet

■ BK-81 / Noir



LTS1A2533

Etrier extra rotation +55°/-90°

■ INOX / Inox



LTS1A3561

Visières orientables en tôle d'acier peint

■ BK-81 / Noir



LTS1A3571

Visière tubulaire anti-éblouissement

■ BK-81 / Noir