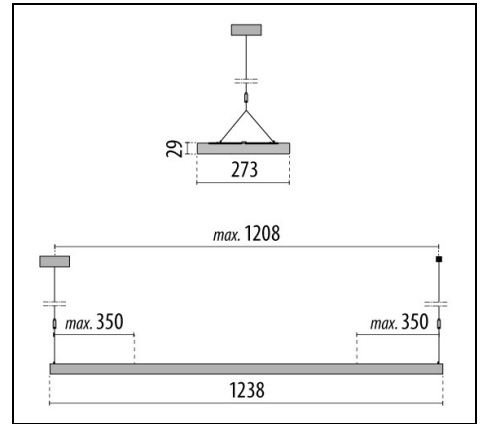
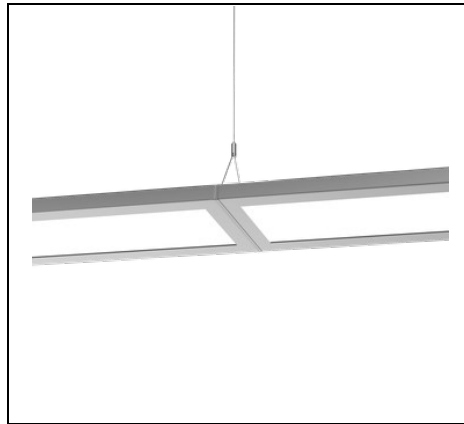


SL629+ CP S/B

Artikelnummer LTX16B4DB8o1



Beschreibung

Lichtband-Pendelleuchte für den Innenbereich, bestehend aus:

- Gehäuse aus Stahlblech, pulverbeschichtet
- Prismatische Abdeckung für effiziente Lichtstreuung, Blendungsminimierung und eine hohe Gleichmäßigkeit
- Verbindungsstücke und Endstücke aus Aluminiumdruckguss, pulverbeschichtet
- FUTURE-PROOF = austauschbare Light-Engine und Komponenten
- Wartungs- und montagefreundliches Design (entspricht Öko-Design-Richtlinie VO EU 2019/2020)
- LED Sidelight-Technologie für homogene Leuchtdichteverteilung über die gesamte Lichtaustrittsfläche
- Lichtverteilung direkt
- Blendfreies Licht für Office-Anwendungen nach DIN EN 12464-1 ($UGR < 19$ i $< 3000 \text{cd/m}^2 > 65^\circ$)
- Flexible Powerlevel-Einstellung via DIP-Schalter (50 / 75 / 100 %)
- Lichtfarbe über DIP-Schalter zwischen 3000K und 4000K einstellbar
- Seilabhängungen im Profil verschiebbar
- Geeignet für einen nachhaltigen 1:1 Austausch - keine umfangreichen Deckenarbeiten notwendig
- Farbtoleranz nach MacAdam ≤ 3 SDCM
- Barrierefreies Licht
- Höchstwerte bei Effizienz und Lebensdauer für die Fördermittelzuteilung und Gebäudezertifizierung (z.B. BEG-Förderung, LEED, BREEAM)
- Produziert in Deutschland – mit Fokus auf Qualität, kurzen Lieferwegen und geringer Umweltbelastung
- Inkl. Stahlseilabhängung (1,5 m), transparenter Zuleitung und Deckenauslassdose
- Leuchte vorbereitet für Durchgangsverdrahtung
- Ausführungen in Sonderfarben auf Anfrage
- Umfangreiches Zubehörportfolio mit Starter-Set, Verbinder-Set, Blindfeldern, Casambi-Steuerung und Sensormodulen

Um die ständige Aktualisierung unserer Produkte zu fördern, behält sich PERFORMANCE IN LIGHTING das Recht vor, Änderungen ohne vorherige Ankündigung vorzunehmen. Daher wird immer empfohlen, die neueste Version zu lesen, die auf der Website www.performanceinlighting.com veröffentlicht ist. Gelieferte Lumenleistungen und Stromverbrauch, einschließlich Verluste, unterliegen einer Toleranz von $\pm 7\%$. Wenn nicht anders angegeben, gelten die Werte für eine Umgebungstemperatur von 25°C. Die Garantiebedingungen sind unter <https://www.performanceinlighting.com/gr/company/led-warranty>

Produktdaten

ETIM-Gruppe:	EG000027	ETIM-Klasse:	EC001743
--------------	----------	--------------	----------

Allgemeine Eigenschaften

Fassung:	LED	Leuchtmittel:	LED
LED-Nennlichtstrom [lm]:	9300	Leuchtenlichtstrom [lm]:	6960
Lichtausbeute [lm/W]:	142	CRI:	80
Farbtemperatur [K]:	3000/4000	Farbe / Veredelung:	GR-RAL9006 / Grau RAL9006 / Strukturiert
Schutzart IP:	IP20	Schlagfestigkeit / Schlagenergie:	IK05 0,7J xx3
Schutzklasse:	I	Optik:	S/B - Symmetrische überwiegend direkt
Abstrahlwinkel:	2 x 36° / 47°	Nettogewicht [kg]:	6.11
Gesamte Länge [mm]:	1238	Gesamte Breite [mm]:	273
Gesamte Höhe [mm]:	29		

Mechanische Eigenschaften

Bauform:	Rechteckig	Diffusormaterial:	Transparent plastic
Glühfadentest [°C]:	650 °C		

Elektrische Eigenschaften

Spannungsart:	AC/DC	Eingangsspannung [V AC]:	200/240
Eingangsfrequenz [Hz]:	220-240V 0/50/60Hz	Leistungsfaktor / COS Φ:	>0.9

Installation

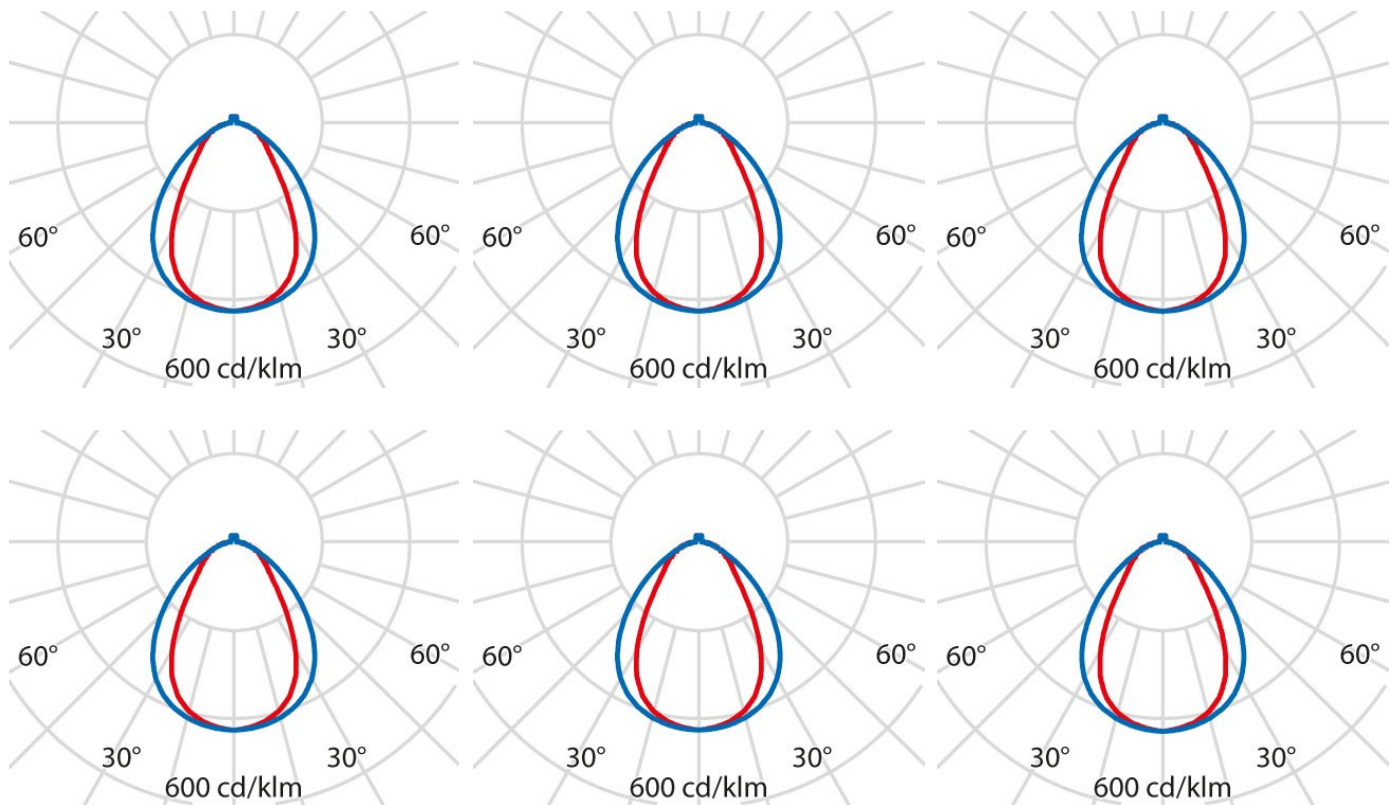
Anwendungsbereich:	Innenbeleuchtung	Montageart:	Pendelleuchten
Min. Umgebungstemperatur [°C]:	10	Max. Umgebungstemperatur [°C]:	40

Lichteigenschaften

MacAdam:	3	Lumen maintenance:	L80B10@50000h
Verteilung der Lichtemission:	Direct/Indirect	DFF - Unterer halbräumlicher Lichtstromanteil [%]:	95
UFF - Oberer halbräumlicher Lichtstromanteil [%]:	5	UGR max.:	22.0

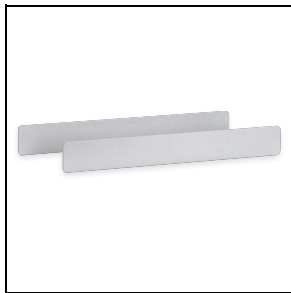
Um die ständige Aktualisierung unserer Produkte zu fördern, behält sich PERFORMANCE IN LIGHTING das Recht vor, Änderungen ohne vorherige Ankündigung vorzunehmen. Daher wird immer empfohlen, die neueste Version zu lesen, die auf der Website www.performanceinlighting.com veröffentlicht ist. Gelieferte Lumenleistungen und Stromverbrauch, einschließlich Verluste, unterliegen einer Toleranz von +/-7 %. Wenn nicht anders angegeben, gelten die Werte für eine Umgebungstemperatur von 25°C. Die Garantiebedingungen sind unter <https://www.performanceinlighting.com/gr/company/led-warranty>

Photometrische Daten



Optionales Zubehör

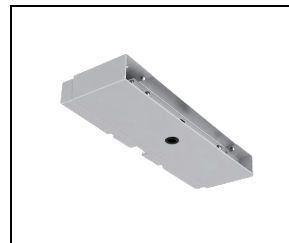
SL62g+ CP



LTX1A1602

Endkappen

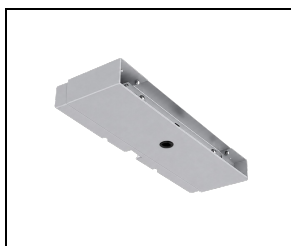
■ GR-RAL9006 / Grau RAL9006



LTX1A6112

Kopfstück mit Sensor Standalone

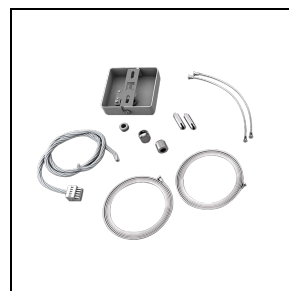
■ GR-RAL9006 / Grau RAL9006



LTX1A6122

Kopfstück mit Sensor DALI BUS

■ GR-RAL9006 / Grau RAL9006

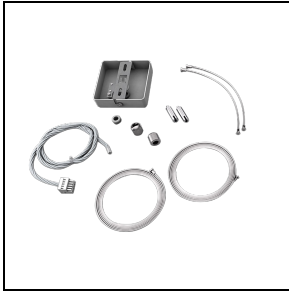


LTX1A1242

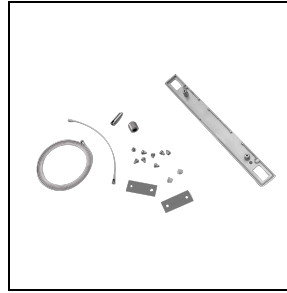
Starter-Set, 3 m

■ GR-RAL9006 / Grau RAL9006

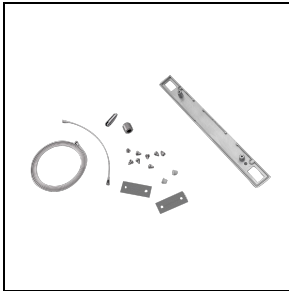
Um die ständige Aktualisierung unserer Produkte zu fördern, behält sich PERFORMANCE IN LIGHTING das Recht vor, Änderungen ohne vorherige Ankündigung vorzunehmen. Daher wird immer empfohlen, die neueste Version zu lesen, die auf der Website www.performanceinlighting.com veröffentlicht ist. Gelieferte Lumenleistungen und Stromverbrauch, einschließlich Verluste, unterliegen einer Toleranz von +/- 7 %. Wenn nicht anders angegeben, gelten die Werte für eine Umgebungstemperatur von 25°C. Die Garantiebedingungen sind unter <https://www.performanceinlighting.com/gr/company/led-warranty>



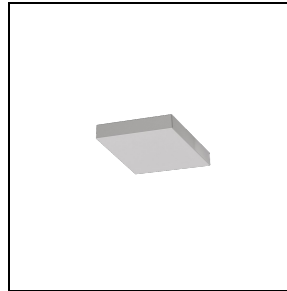
LTX1A1232
Starter-Set, 1,5 m
■ GR-RAL9006 / Grau RAL9006



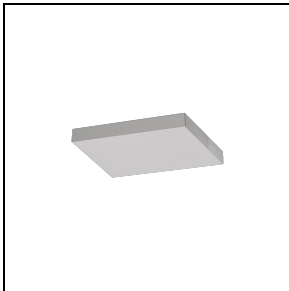
LTX1A1542
Verbinder-Set, 3 m
■ GR-RAL9006 / Grau RAL9006



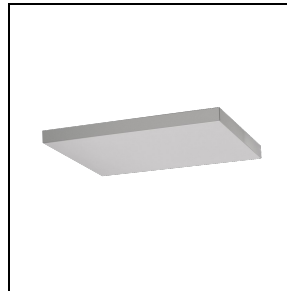
LTX1A1532
Verbinder-Set, 1,5 m
■ GR-RAL9006 / Grau RAL9006



LTX1A1112
Blindfeld 70 mm
■ GR-RAL9006 / Grau RAL9006



LTX1A1122
Blindfeld 140 mm
■ GR-RAL9006 / Grau RAL9006



LTX1A1132
Blindfeld 1200 mm
■ GR-RAL9006 / Grau RAL9006



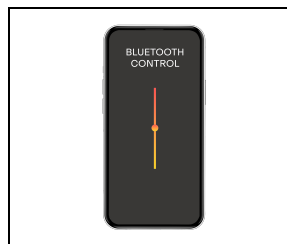
LTX1A1142
Blindfeld 1500 mm
■ GR-RAL9006 / Grau RAL9006

SMART zubehör

SL629+ CP

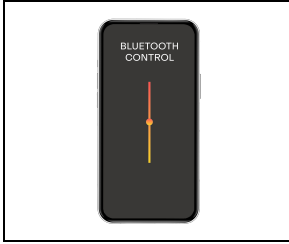


LTX1A6212
Bluetooth-Baldachin-Set, 1,5 m
■ GR-RAL9006 / Grau RAL9006



LTX1A6222
Bluetooth-Baldachin-Set, 3 m
■ GR-RAL9006 / Grau RAL9006

Um die ständige Aktualisierung unserer Produkte zu fördern, behält sich PERFORMANCE IN LIGHTING das Recht vor, Änderungen ohne vorherige Ankündigung vorzunehmen. Daher wird immer empfohlen, die neueste Version zu lesen, die auf der Website www.performanceinlighting.com veröffentlicht ist. Gelieferte Lumenleistungen und Stromverbrauch, einschließlich Verluste, unterliegen einer Toleranz von $\pm 7\%$. Wenn nicht anders angegeben, gelten die Werte für eine Umgebungstemperatur von 25°C. Die Garantiebedingungen sind unter <https://www.performanceinlighting.com/gr/company/led-warranty>



LTX1A6252

Bluetooth-Baldachin

■ GR-RAL9006 / Grau RAL9006